

اقتصادنا والعالم

Our Economy and the World

التاريخ: ٢٣ فبراير ٢٠٢٥

العدد رقم: ٤٠٠

ويتضمن هذا الأسبوع:

عرضاً لأبرز الأحداث الإقليمية والعالمية خلال الأسبوع الماضي:

- رويترز: التضخم في المملكة المتحدة يقفز أكثر من المتوقع في يناير، ويختار توقعات بنك إنجلترا
- رويترز: ترامب يعزّم فرض رسوم جمركية بنحو 25% على السيارات والأدوية والرقائق.
- سي إن بي سي: الصين تبقى على أسعار الفائدة على الإقراض ثابتة وبنك الشعب الصيني يمنح الأولوية للاستقرار المالي
- رويترز: مسؤول في بنك اليابان يدعو إلى رفع أسعار الفائدة بشكل كبير، ويحذر من التضخم

تحليل خاص:

- برنامج الأمم المتحدة الإنمائي: التحول العادل: البشر في المقدمة

آخر التطورات في الأسواق المالية والسلعية:

- رويترز: النفط قرب أعلى مستوياته في أسبوع وسط مخاوف تعطل الإمدادات الأمريكية والروسية
- سي إن بي سي: أسهم الدفاع تدفع الأسواق الأوروبية إلى أعلى مستوى إغلاق.

تنبيه هام:

يتم الحصول على محتوى هذا التقرير مباشرة من المصادر المشار إليها دون أي إضافة من جانب المركز المصري للدراسات الاقتصادية. والمركز غير مسؤول عن أي عواقب قانونية أو استثمارية قد تنشأ نتيجة استخدام المعلومات الواردة في هذا التقرير.

اقتصادنا والعالم

Our Economy and the World

أبرز الأحداث الإقليمية والعالمية خلال الأسبوع الماضي

رويترز: التضخم في المملكة المتحدة يقفز أكثر من المتوقع في يناير، ويختبر توقعات بنك إنجلترا

ارتفع التضخم البريطاني بأكثر من المتوقع، ليصل إلى أعلى مستوى في 10 أشهر عند 3.0 في المائة خلال يناير، ومن المرجح أن يرتفع أكثر قريباً، ما يختبر ثقة بنك إنجلترا في أن ضغوط الأسعار تسير في مسار هبوطي على المدى الأطول. وكان خبراء الاقتصاد -الذين استطلعت آراءهم «رويترز»- يتوقعون ارتفاع التضخم إلى 2.8 في المائة بعد تسجيله 2.5 في المائة في ديسمبر.

[مصدر الترجمة](#)

رويترز: ترامب يعتزم فرض رسوم جمركية بنحو 25% على السيارات والأدوية والرقائق.

قال الرئيس الأميركي دونالد ترامب إنه يعتزم فرض رسوم جمركية على [السيارات](#) في حدود 25%، بالإضافة إلى رسوم مماثلة على أشباه الموصلات والواردات الدوائية، في أحدث خطوة ضمن سلسلة من الإجراءات التي تهدد بإحداث اضطراب في التجارة الدولية. وكان ترامب قد أعلن، يوم الجمعة، أن الرسوم على السيارات ستدخل حيز التنفيذ في الثاني من أبريل، أي في اليوم التالي لتلقيه تقارير من أعضاء حكومته توضح الخيارات المتاحة لمجموعة من الرسوم الجمركية على الواردات، وذلك في إطار مساعيه لإعادة تشكيل التجارة العالمية.

[مصدر الترجمة](#)

تنبيه هام:

يتم الحصول على محتوى هذا التقرير مباشرة من المصادر المشار إليها دون أي إضافة من جانب المركز المصري للدراسات الاقتصادية. والمركز غير مسؤول عن أي عواقب قانونية أو استثمارية قد تنشأ نتيجة استخدام المعلومات الواردة في هذا التقرير.

اقتصادنا والعالم

Our Economy and the World

سي ان بي سي: الصين تبقى على أسعار الفائدة على الإقراض ثابتة وبنك الشعب الصيني يمنح الأولوية للاستقرار المالي

أبقت الصين أسعار الفائدة الأساسية على الإقراض دون تغيير حيث تمنح الأولوية لتحقيق الاستقرار المالي على تيسير أسعار الفائدة لدعم الاقتصاد، وأبقى بنك الشعب الصيني على سعر الفائدة الأساسي للقروض لأجل عام واحد دون تغيير عند 3.1٪، وسعر الفائدة على القروض لأجل 5 سنوات عند 3.6٪.

[المصدر](#)

رويتز: مسؤول في بنك اليابان يدعو إلى رفع أسعار الفائدة بشكل كبير، ويحذر من التضخم

دعا عضو مجلس إدارة بنك اليابان هاجيمي تاكاتا إلى ضرورة رفع البنك لأسعار الفائدة بصورة أكبر لأن الإبقاء عليها عند مستوياتها المنخفضة الحالية قد يؤدي إلى الإفراط في المخاطرة ودفح التضخم إلى الارتفاع بشكل مفرط، مما يعزز التوقعات بمزيد من الزيادات في تكاليف الاقتراض، لكنه لم يحدد موعد ومدى رفع البنك المركزي لأسعار الفائدة، قائلاً إنه ليس لديه فكرة محددة مسبقاً عن توقيت ودرجة الزيادات المستقبلية.

[المصدر](#)

تنبيه هام:

يتم الحصول على محتوى هذا التقرير مباشرة من المصادر المشار إليها دون أي إضافة من جانب المركز المصري للدراسات الاقتصادية. والمركز غير مسؤول عن أي عواقب قانونية أو استثمارية قد تنشأ نتيجة استخدام المعلومات الواردة في هذا التقرير.

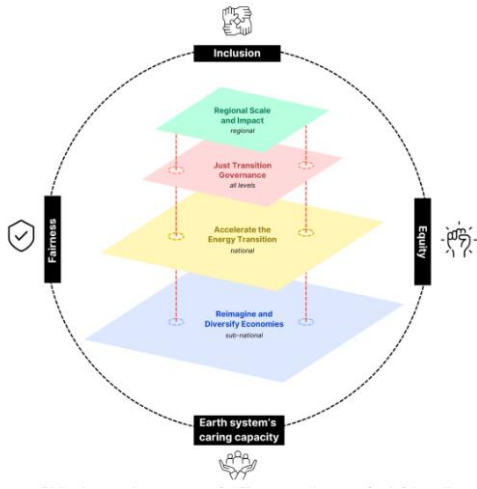
اقتصادنا والعالم

Our Economy and the World

تحليل خاص

برنامج الأمم المتحدة الإنمائي: التحول العادل: البشر في المقدمة

يمثل دليل التحول العادل في أوراسيا استجابة استراتيجية لبرنامج الأمم المتحدة الإنمائي لتحدي تحول الاقتصادات في أوراسيا إلى اقتصادات منخفضة الكربون في المستقبل، مع ضمان العدالة والشمول والمساواة. ويحدد الدليل أربعة مجالات متكاملة للمشاركة سيكون على الحكومات والمجتمعات والشركات مواجهتها وسط تعقيدات التحول منخفض الكربون. وليس المقصود أن يكون التحول شاملا للجميع ولكن المقصود هو تحديد المجالات التي يمكن لبرنامج الأمم المتحدة الإنمائي أن يساهم فيها خلال السنوات القادمة. ويؤكد الدليل على ضرورة منح الأولوية للعدالة الاجتماعية والمساواة بين الجنسين، وتعزيز التنوع الاقتصادي، ودعم بيئة قادرة على التجدد، وضمان الاستدامة طويلة الأجل لقدرة كوكب الأرض على الرعاية حتى يمكن تحقيق التنمية.



المصدر

تنبيه هام:

يتم الحصول على محتوى هذا التقرير مباشرة من المصادر المشار إليها دون أي إضافة من جانب المركز المصري للدراسات الاقتصادية. والمركز غير مسؤول عن أي عواقب قانونية أو استثمارية قد تنشأ نتيجة استخدام المعلومات الواردة في هذا التقرير.

اقتصادنا والعالم

Our Economy and the World

آخر التطورات في الأسواق المالية والسلعية خلال الأسبوع الماضي

رويترز: النفط قرب اعلى مستوياته في أسبوع وسط مخاوف تعطل الإمدادات الأمريكية والروسية

ارتفعت أسعار النفط عند التسوية، واقتربت من أعلى مستوى في أسبوع بدعم من مخاوف بشأن تعطل إمدادات الخام من الولايات المتحدة وروسيا وفي وقت تنتظر فيه الأسواق وضوحا بشأن العقوبات، إذ تحاول واشنطن التوسط في اتفاق لإنهاء الحرب في أوكرانيا. وصعدت العقود الآجلة لخام برنت 20 سنتا أو 0.3 بالمئة إلى 76.04 دولار للبرميل عند التسوية. وزادت العقود الآجلة لخام غرب تكساس الوسيط الأمريكي 40 سنتا أو 0.6 بالمئة عند التسوية إلى 72.25 دولار للبرميل.

مصدر الترجمة

سي ان بي سي: أسهم الدفاع تدفع الأسواق الأوروبية إلى أعلى مستوى إغلاق

أغلقت الأسهم الأوروبية على ارتفاع مع مكاسب أسهم الدفاع؛ حيث أنهى مؤشر ستوكس 600 الأوروبي الجلسة على ارتفاع 0.54%، متعافيا من انخفاض طفيف يوم الجمعة ليسجل أعلى إغلاق على الإطلاق عند 555.42 نقطة، وكان الأسبوع الماضي قد شهد إغلاق المؤشر الإقليمي عند مستويات قياسية جديدة متتالية.

تنبيه هام:

يتم الحصول على محتوى هذا التقرير مباشرة من المصادر المشار إليها دون أي إضافة من جانب المركز المصري للدراسات الاقتصادية. والمركز غير مسؤول عن أي عواقب قانونية أو استثمارية قد تنشأ نتيجة استخدام المعلومات الواردة في هذا التقرير.

اقتصادنا والعالم

Our Economy and the World

STOXX Europe 600

*Data is delayed | Exchange | EUR

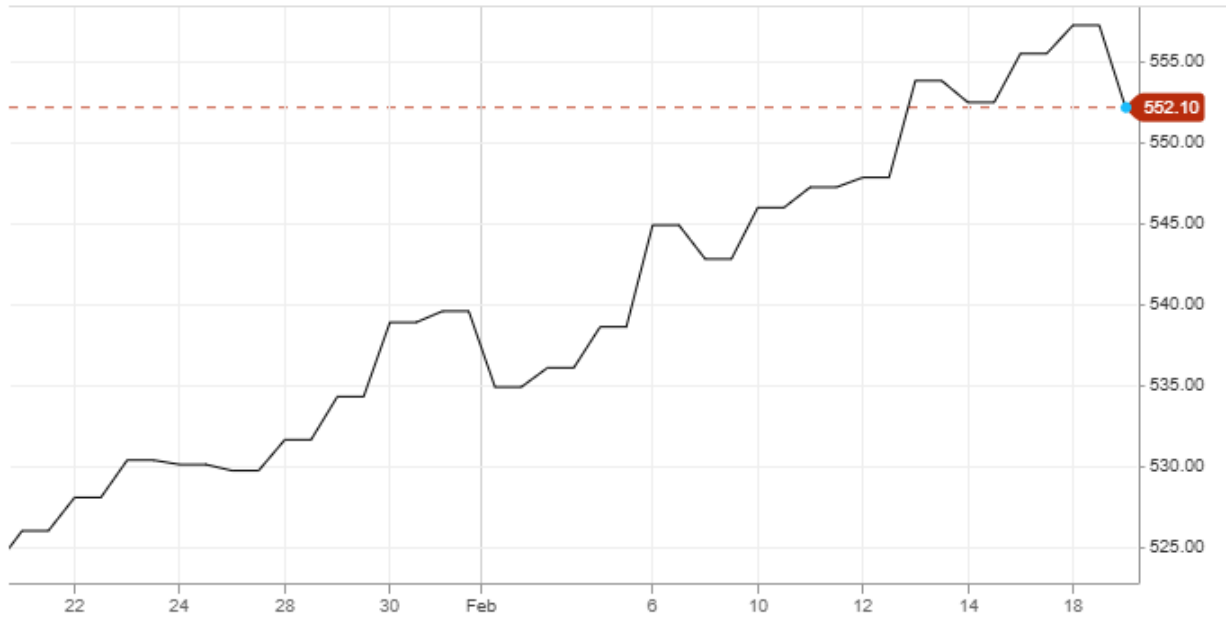
WATCHLIST +

QUOTE DETAILS

552.10 ▼ -5.07 (-0.91%)

Last | 5:00 PM GMT

1D 5D **1M** 3M 6M YTD 1Y 5Y ALL + Comparison ⚙



[المصدر](#)

تنبيه هام:

يتم الحصول على محتوى هذا التقرير مباشرة من المصادر المشار إليها دون أي إضافة من جانب المركز المصري للدراسات الاقتصادية. والمركز غير مسؤول عن أي عواقب قانونية أو استثمارية قد تنشأ نتيجة استخدام المعلومات الواردة في هذا التقرير.