

ممر التنمية

وعلاقته بمشاريع التنمية المعلنة مؤخرًا

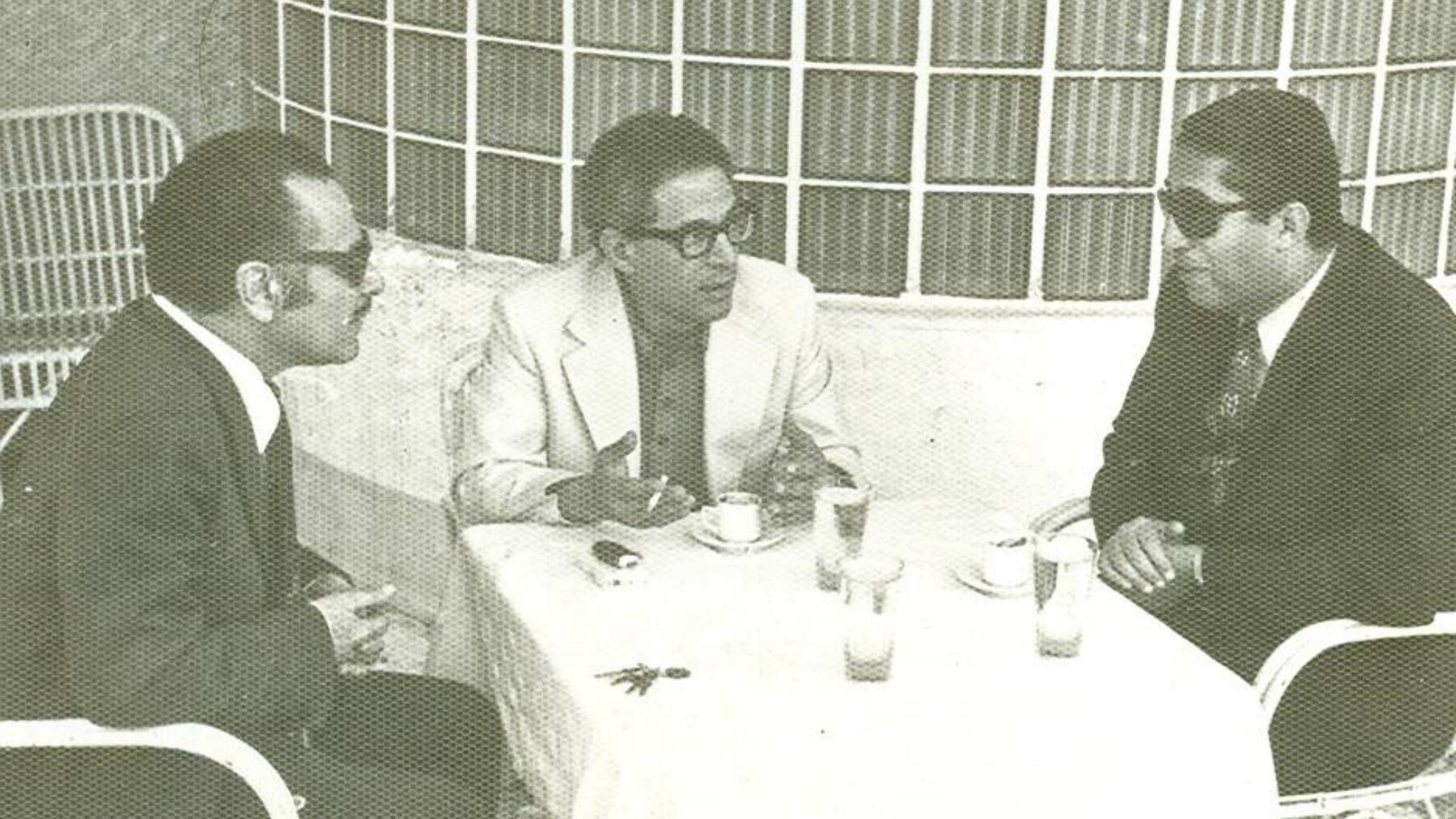
فاروق الباز

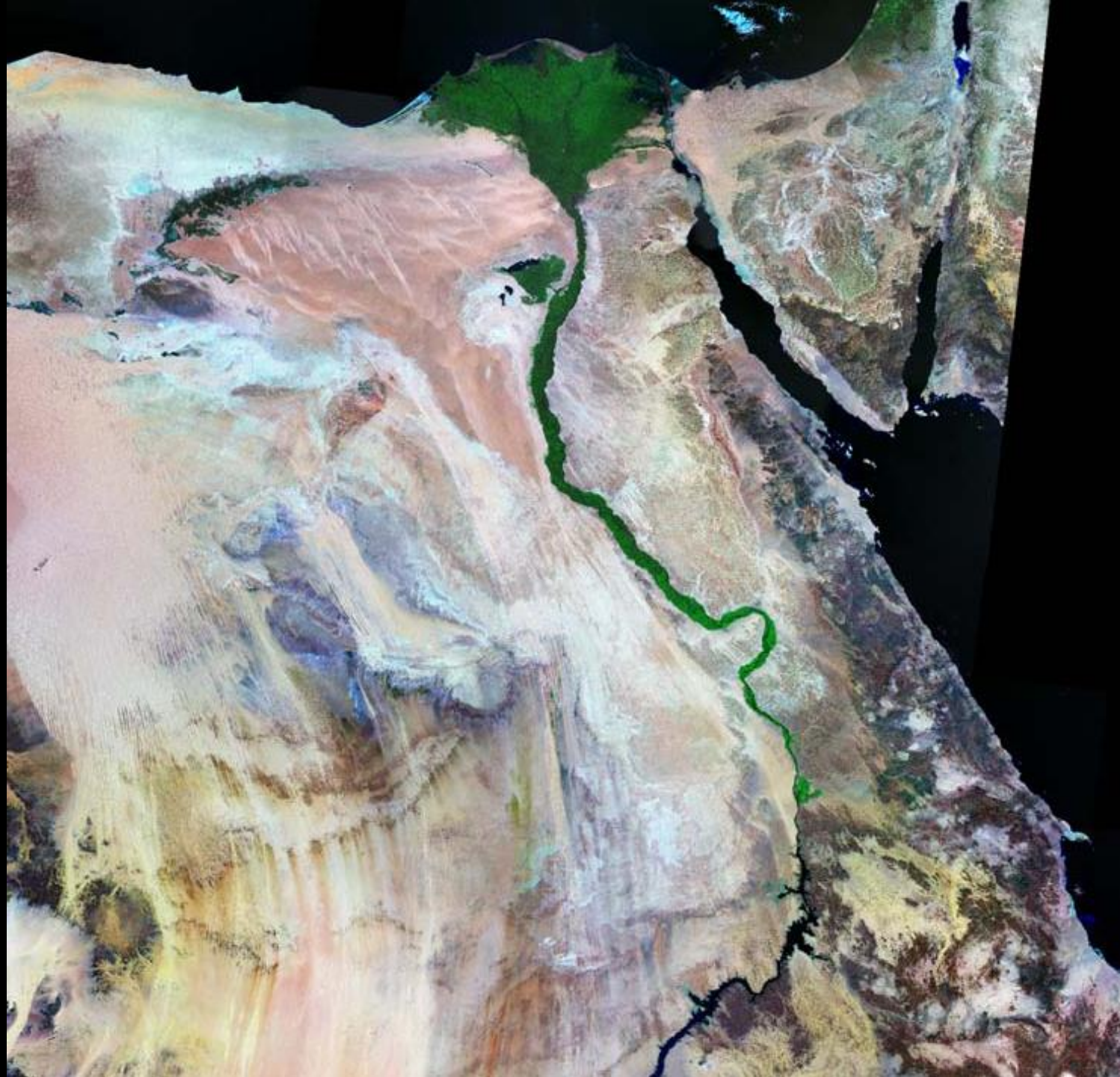
مدير متقاعد لمركز أبحاث الفضاء بجامعة بوسطن الأمريكية

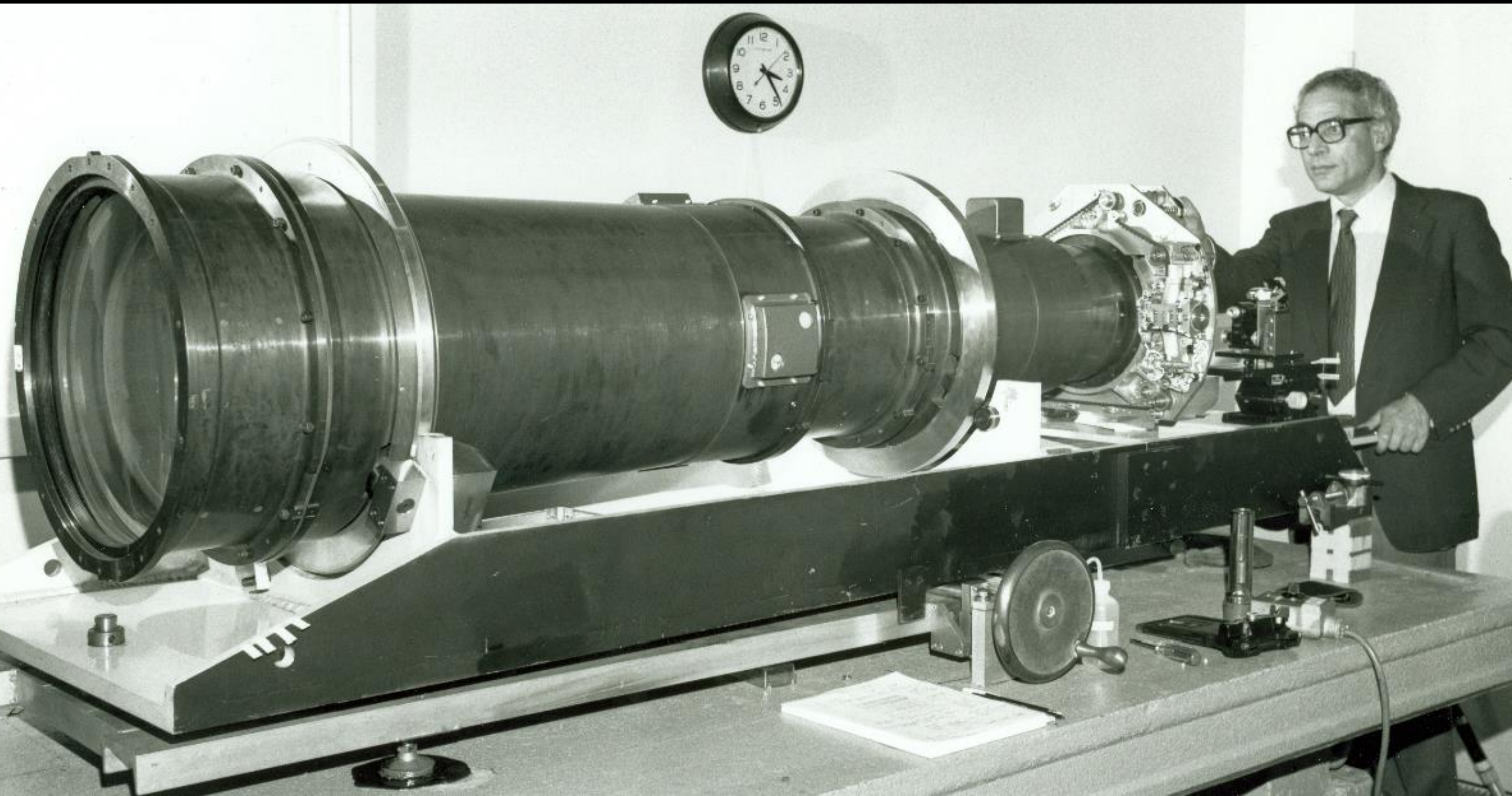
عضو المجلس الاستشاري لكبار العلماء والخبراء

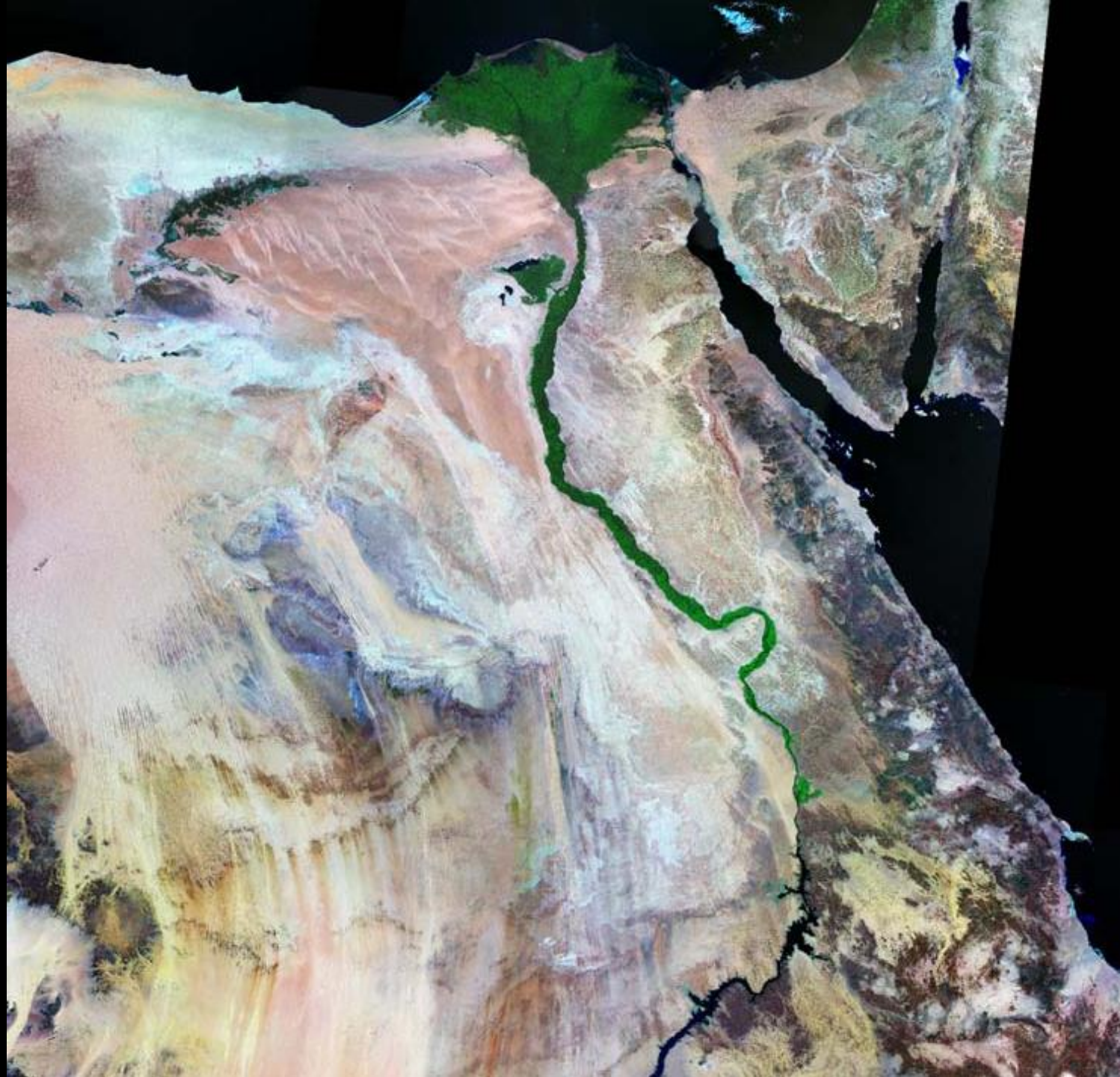


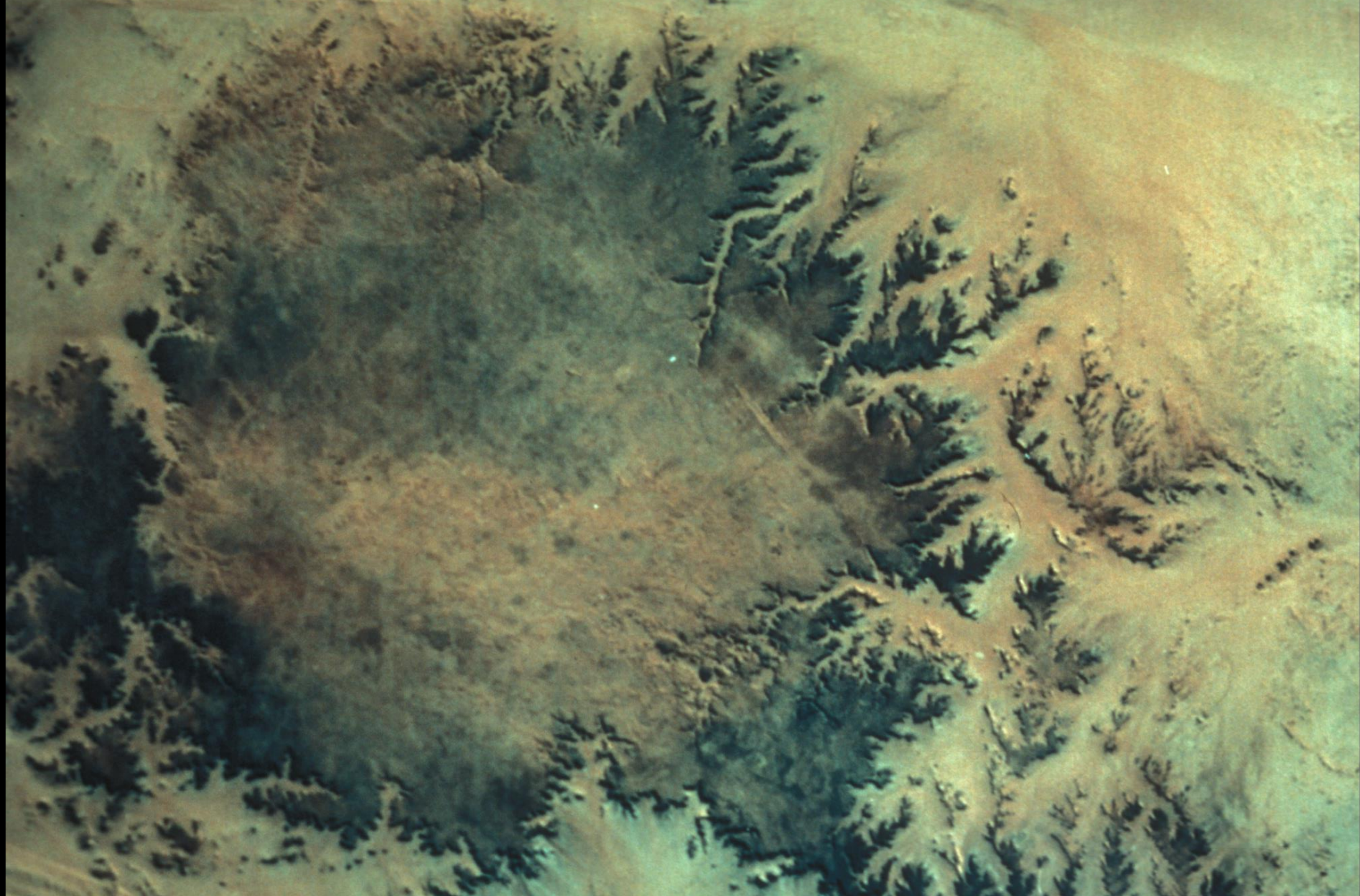




















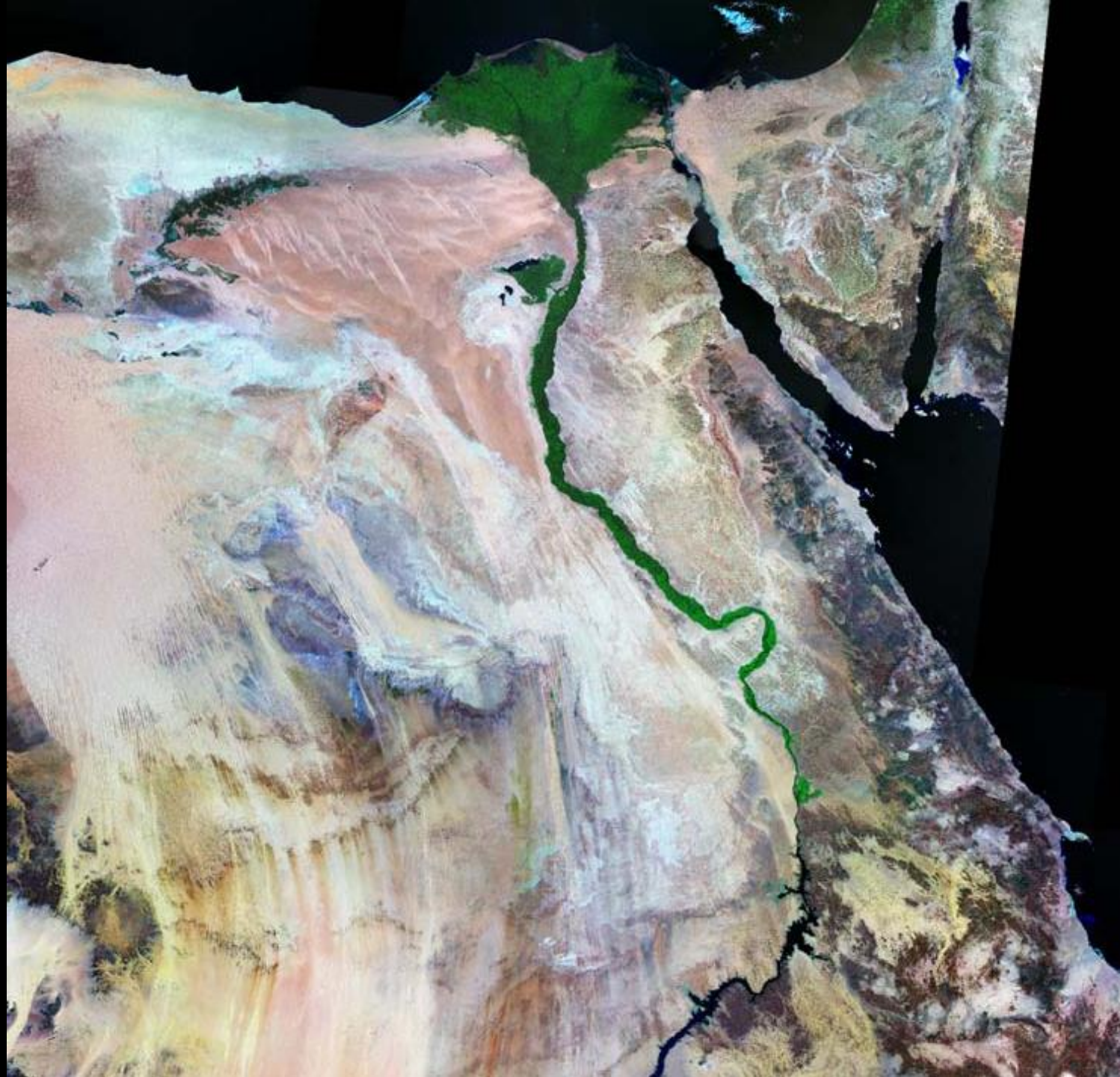


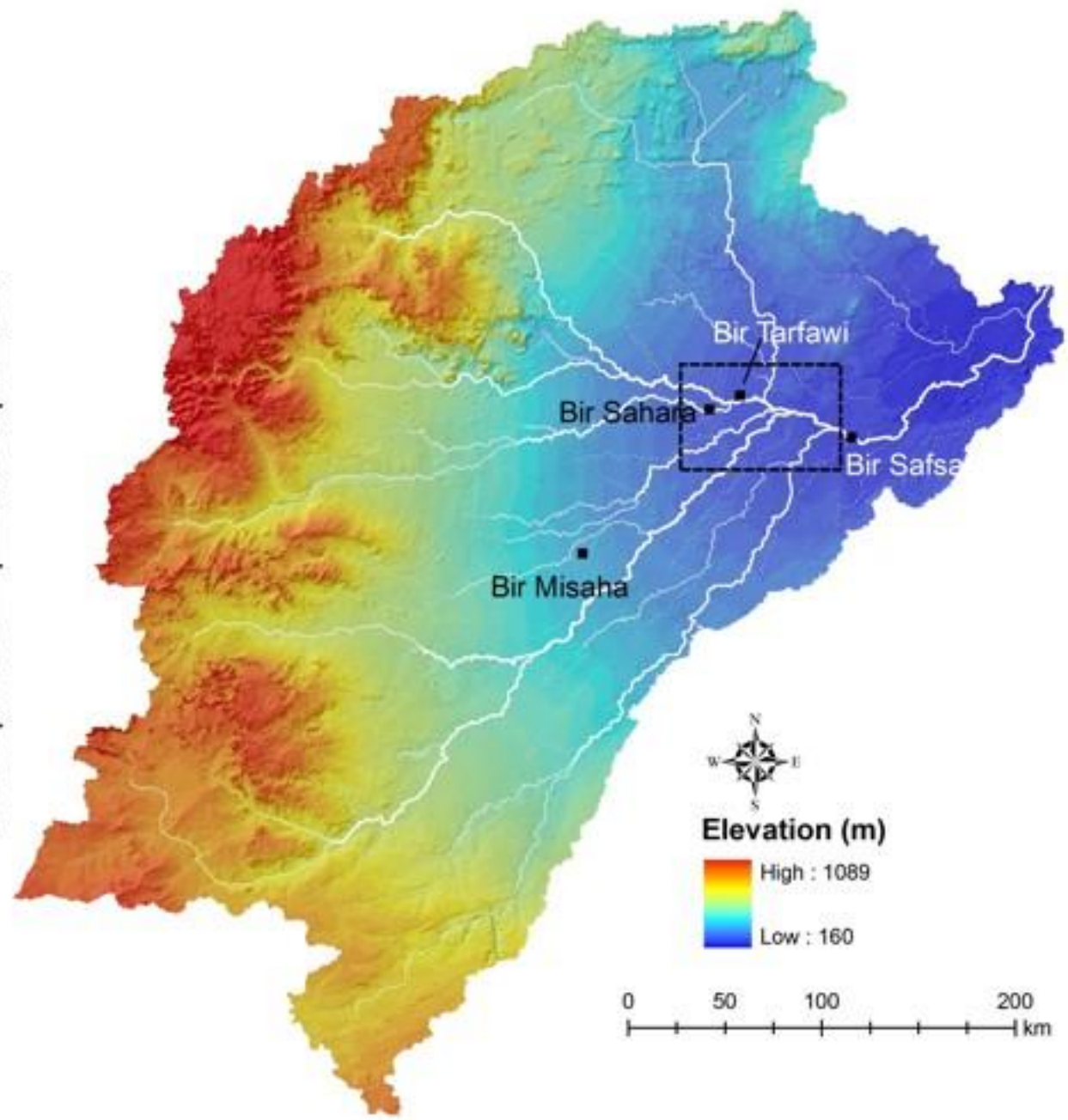
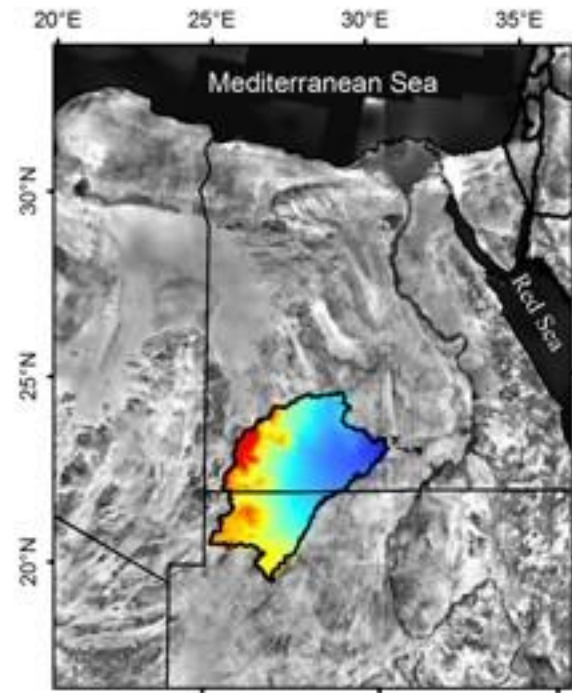


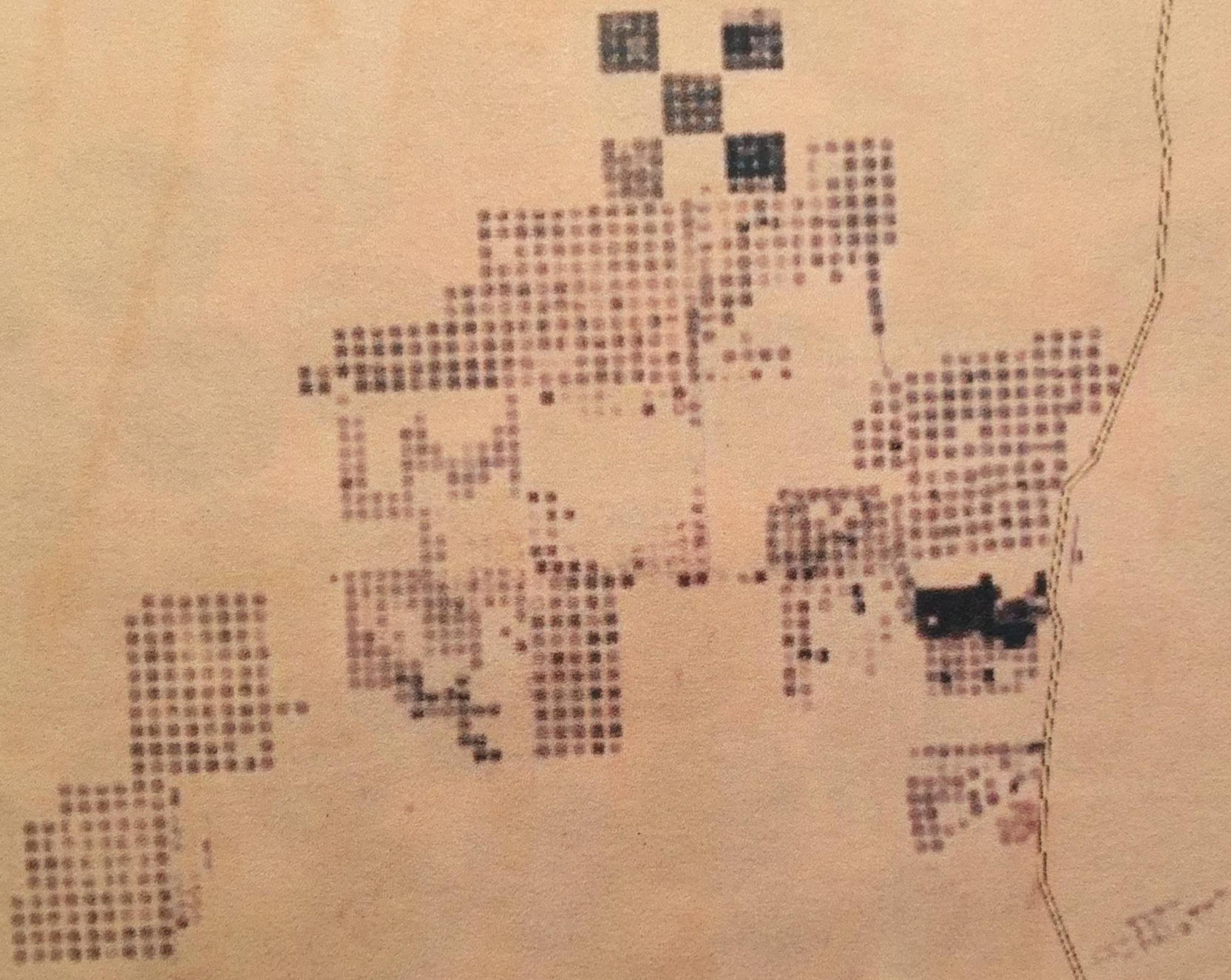




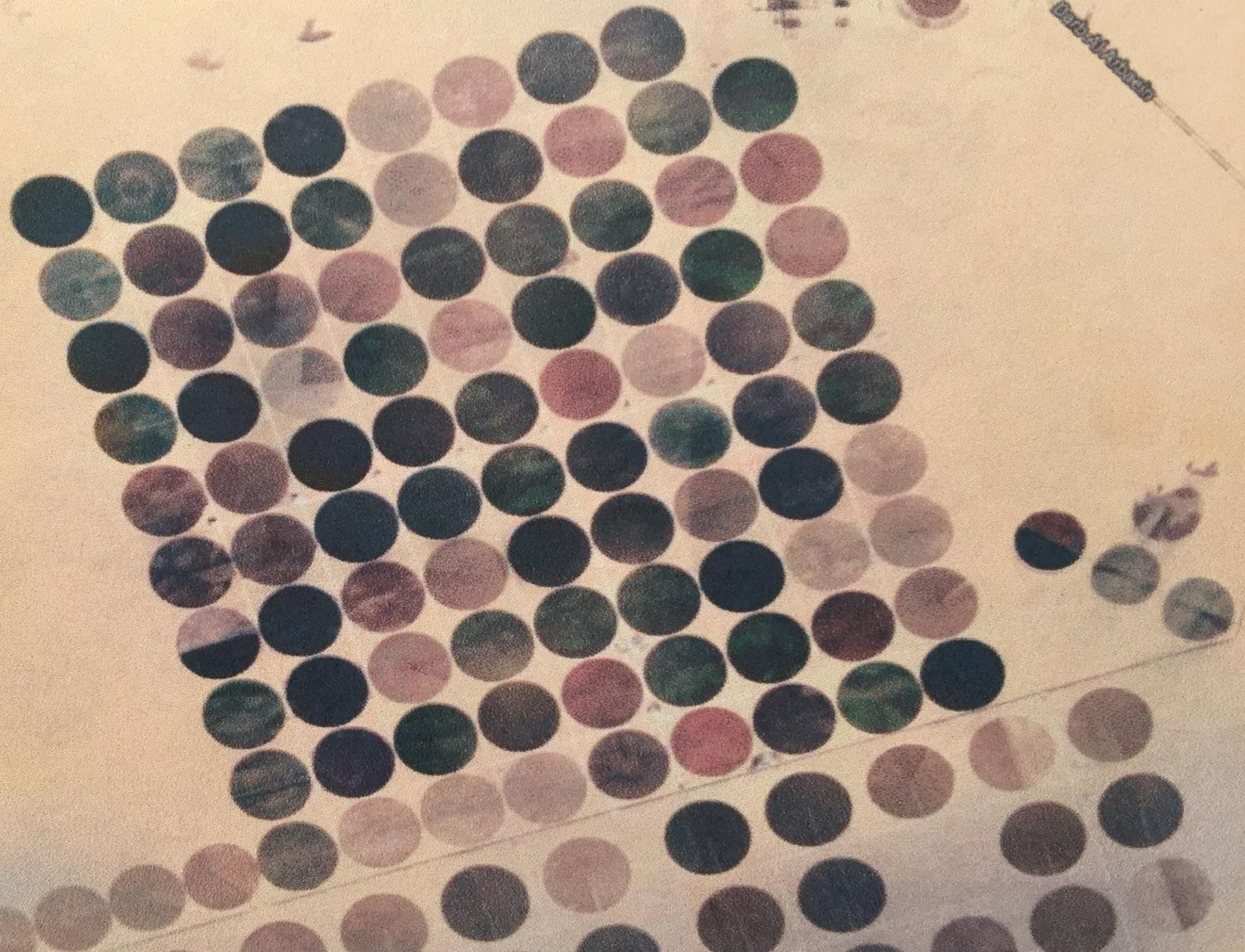


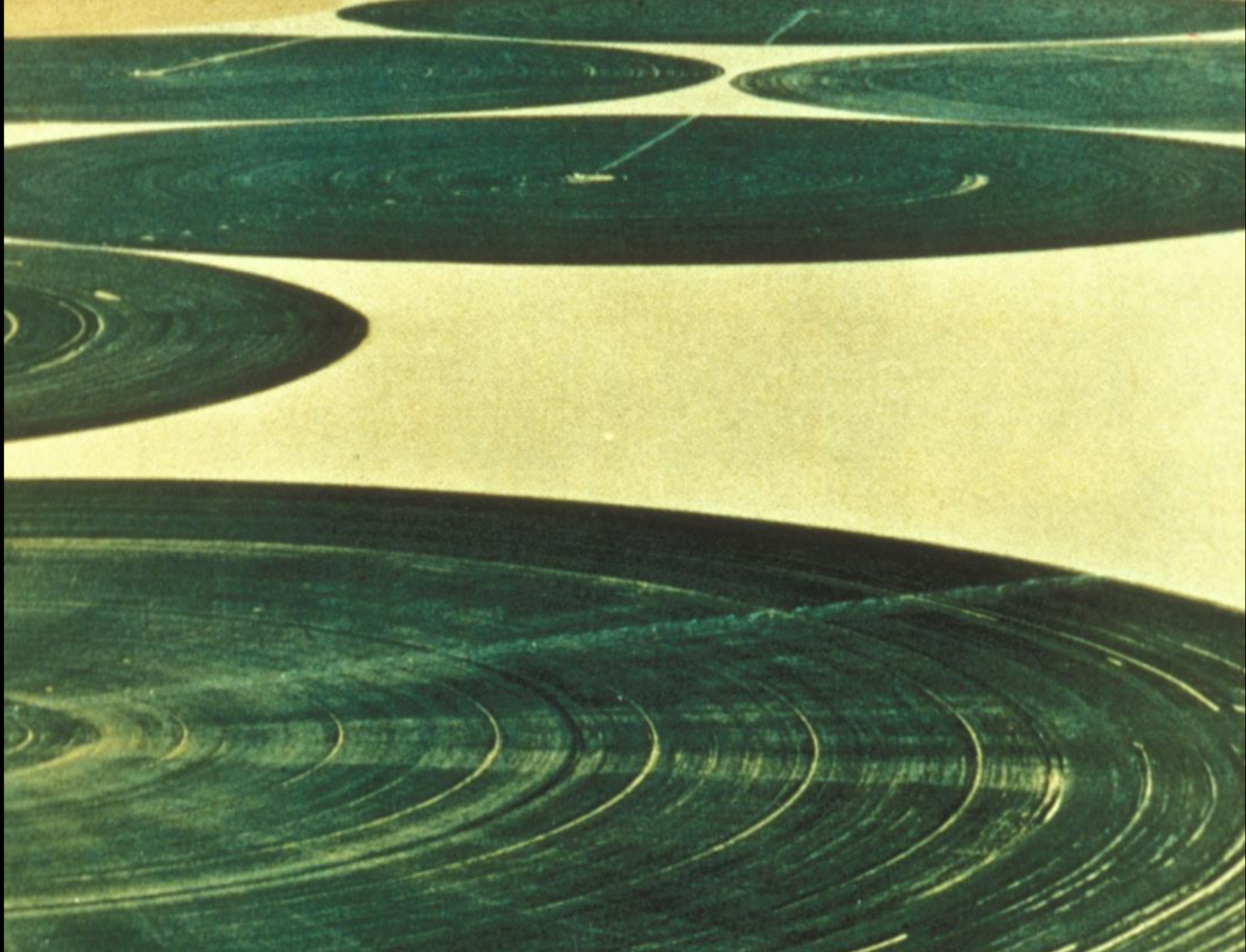




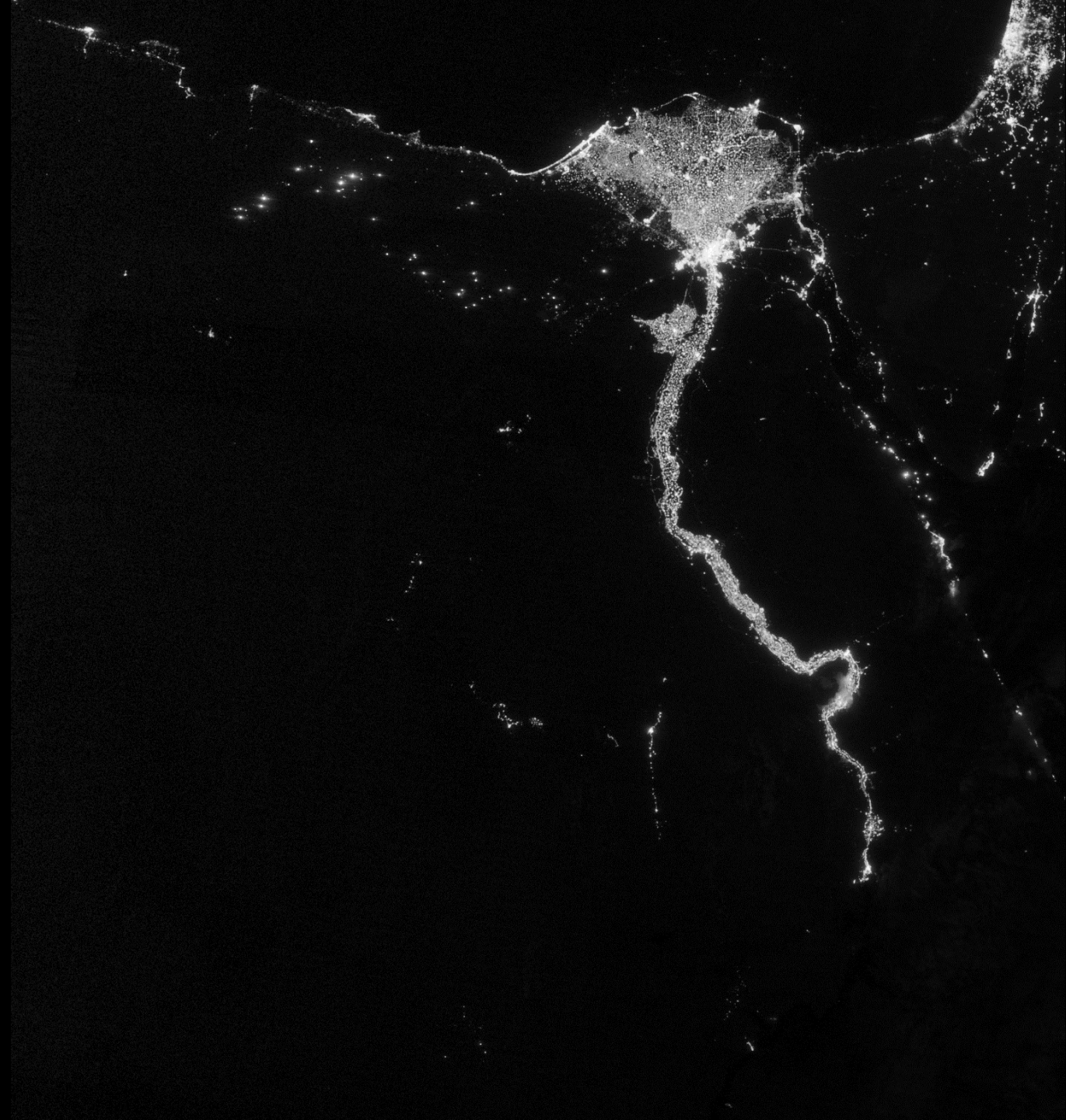


Barb-A-Mat

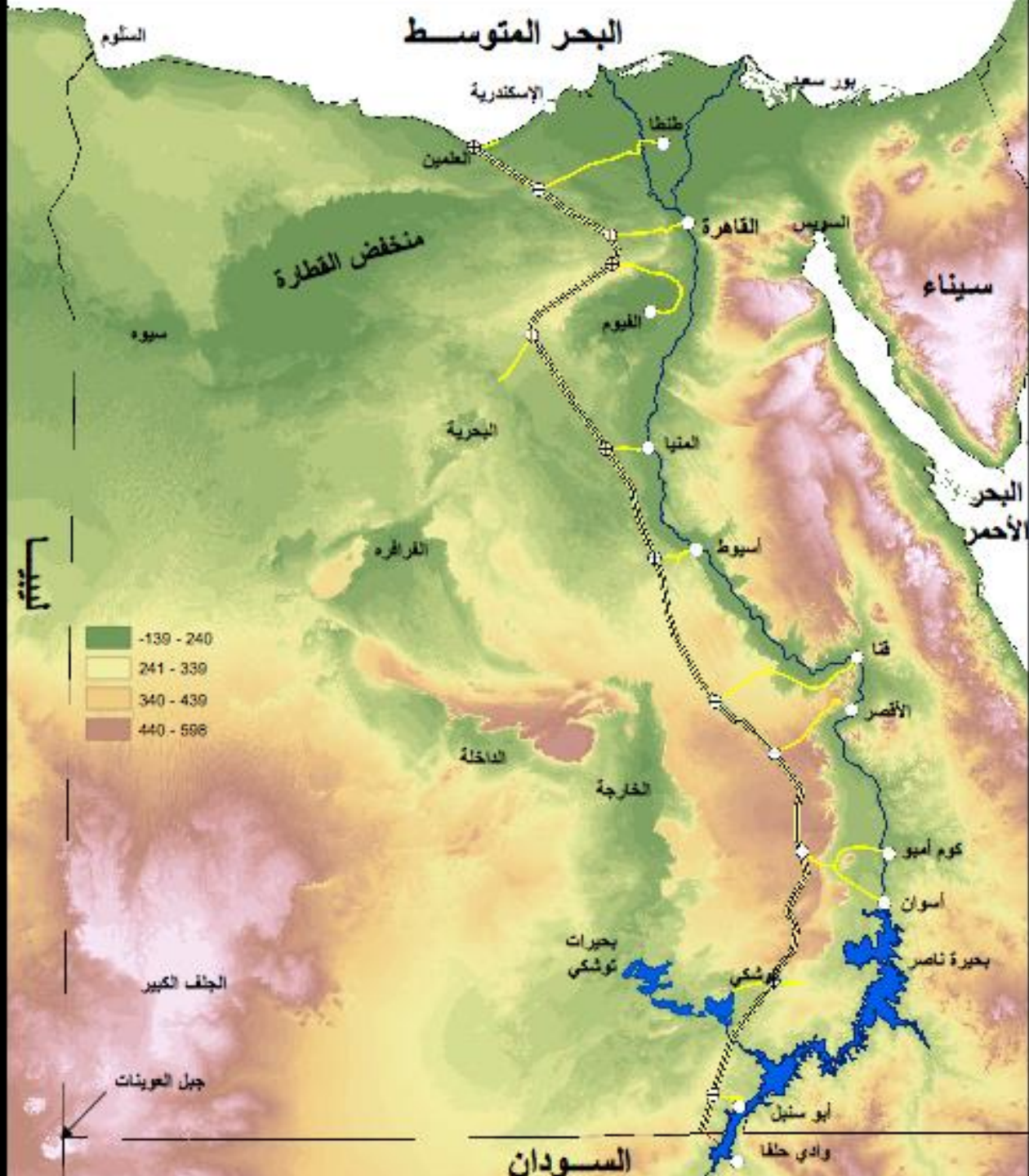


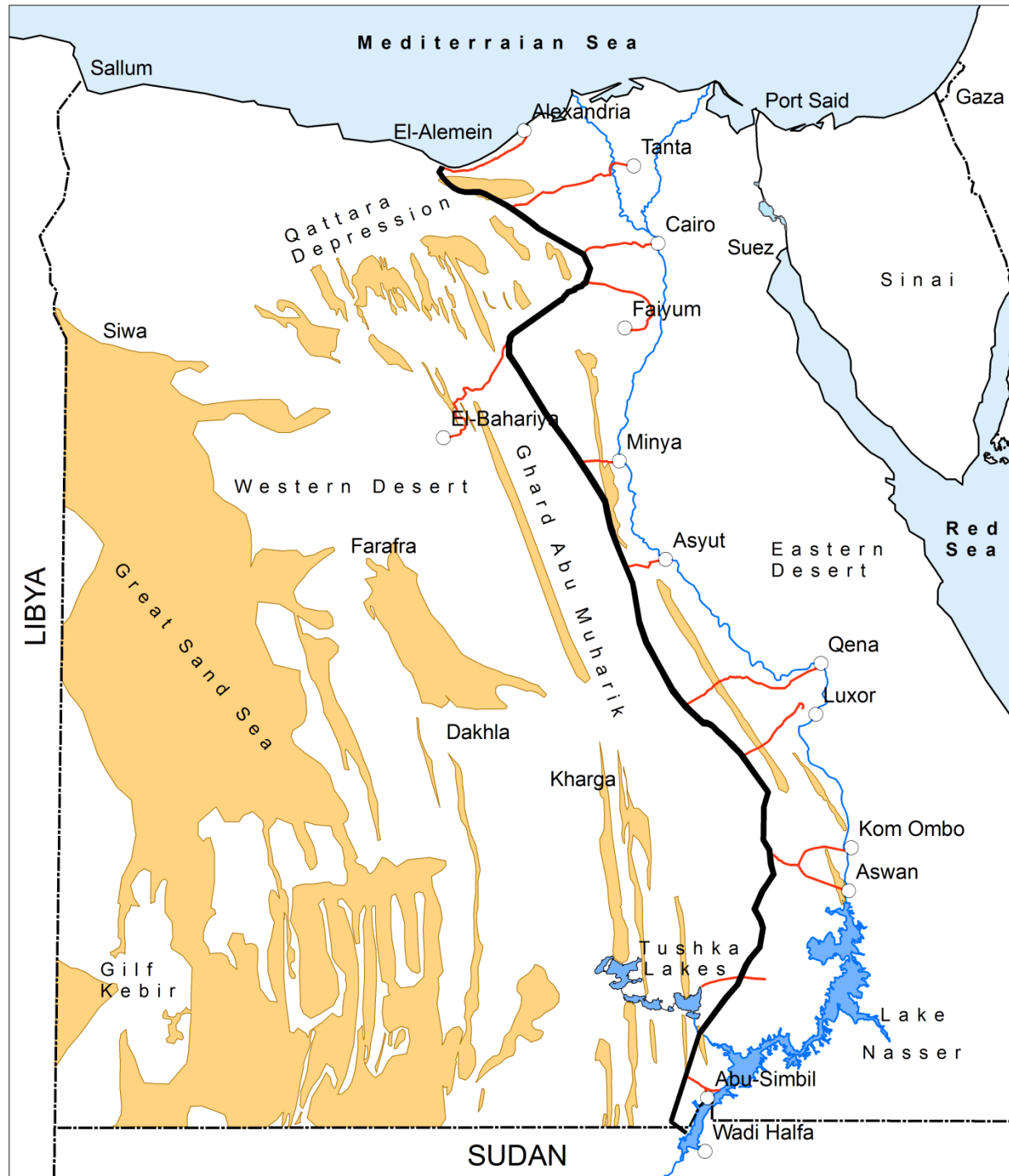






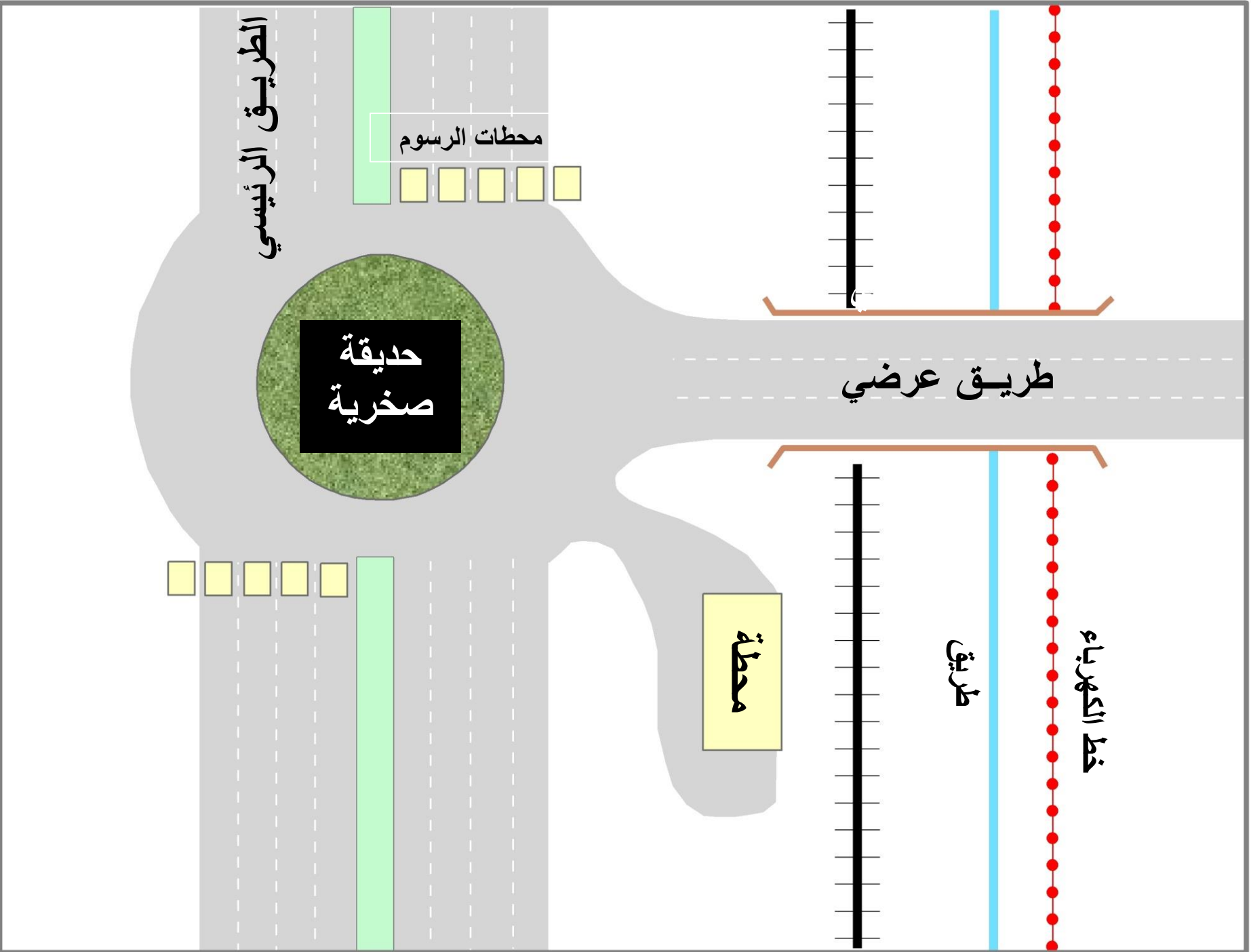






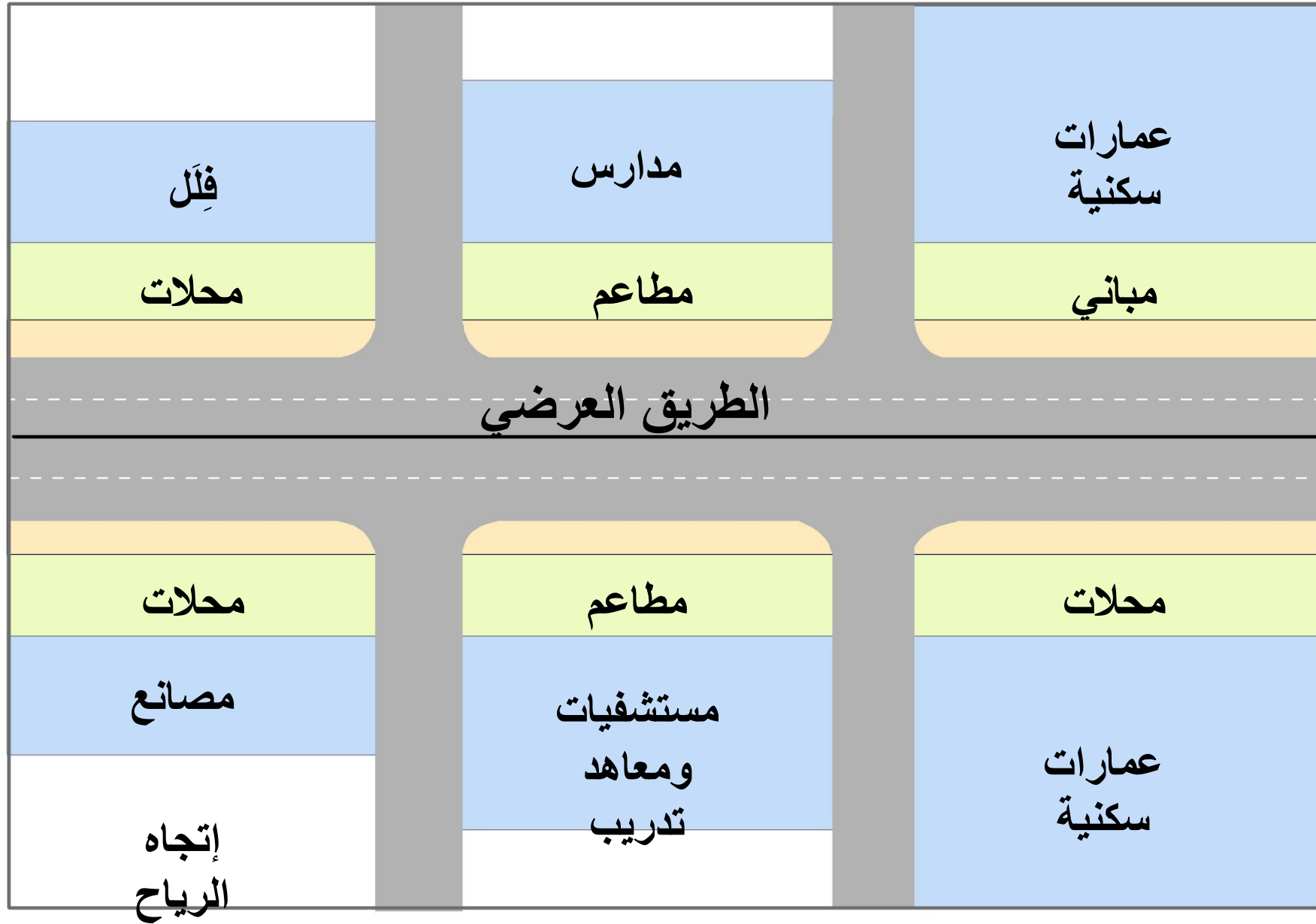
INFRASTRUCTURE

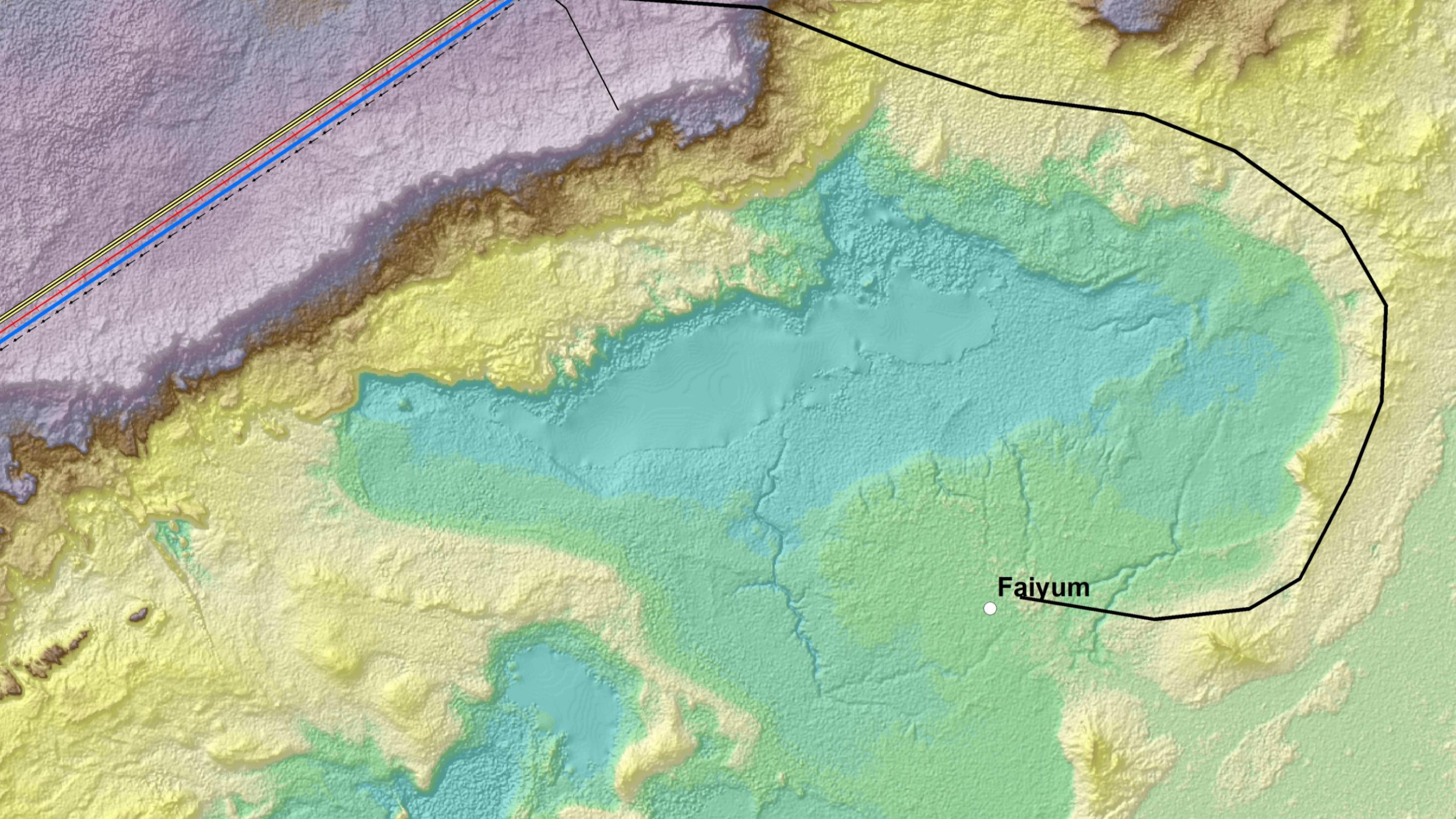
- Eight-lane superhighway, 1,200 km long
- High-speed train (two tracks)
- Water pipeline (1.6 m in diameter)
- Electricity line from the national network



THE CONNECTORS

- 12--20 links to high population centers
- Allow urbanization away from Nile valley
- Ideal locations for industrial growth
- Convey a vision of a development ladder

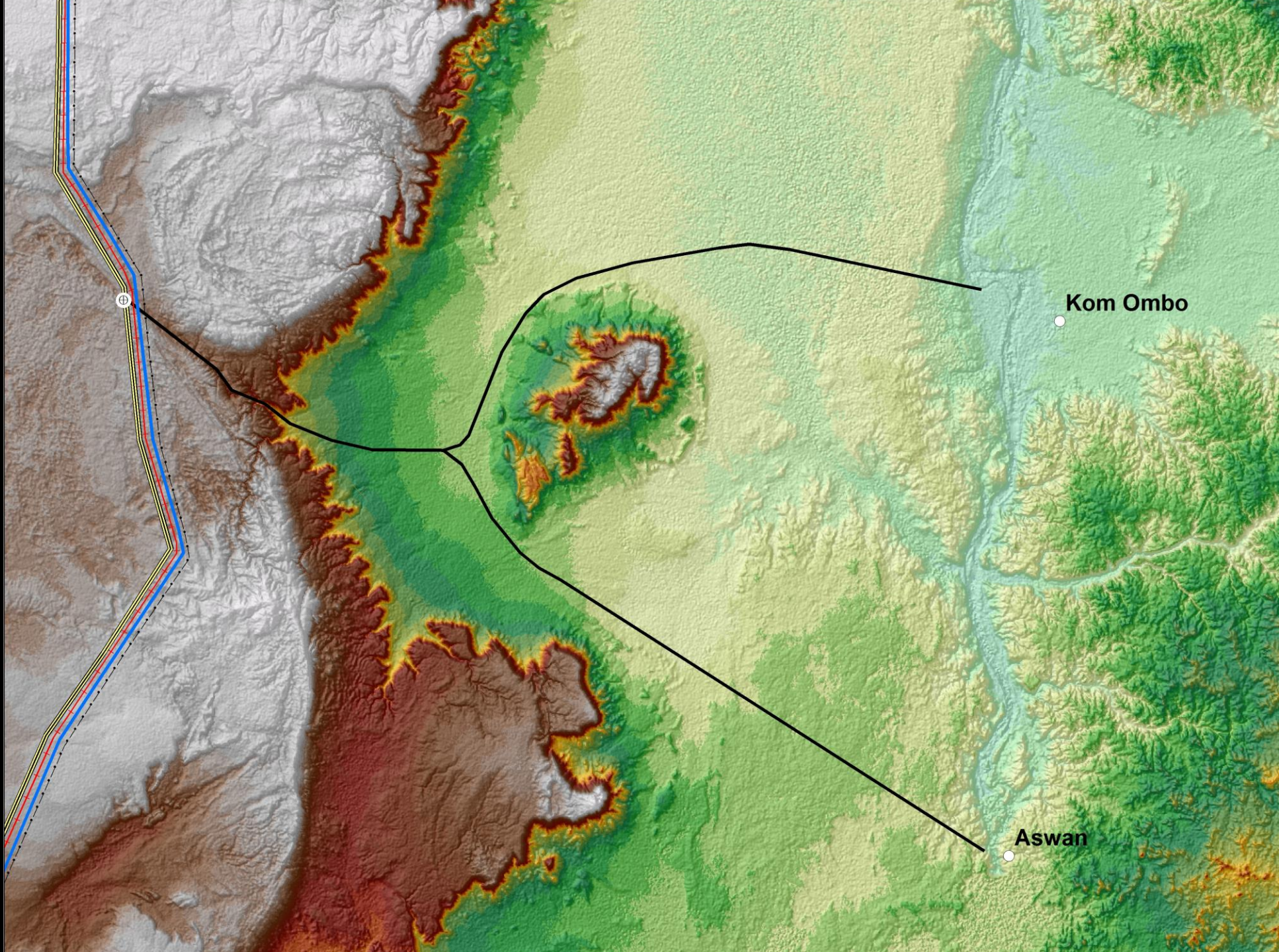




Faiyum



EL-Minya



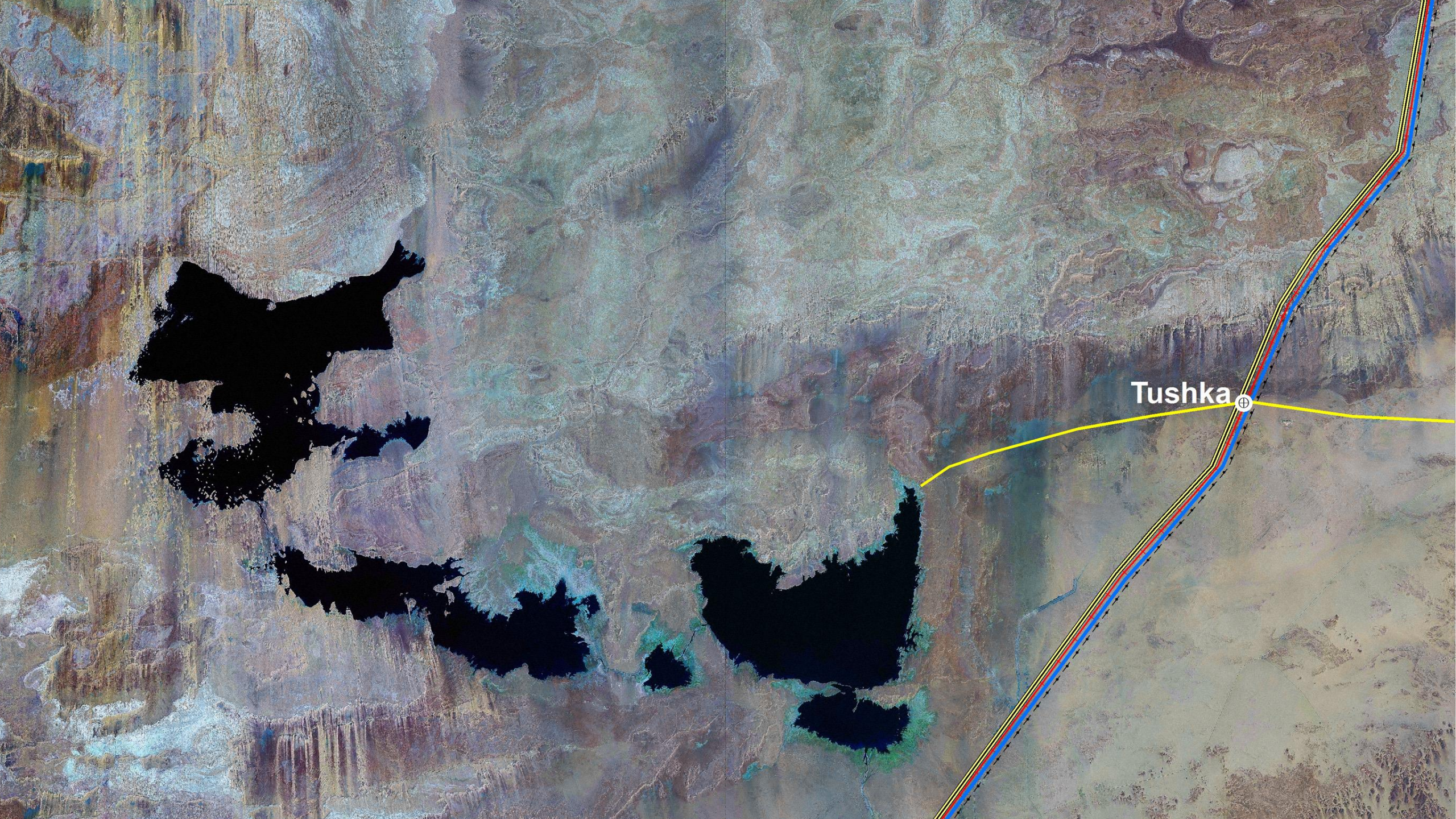
Kom Ombo

Aswan

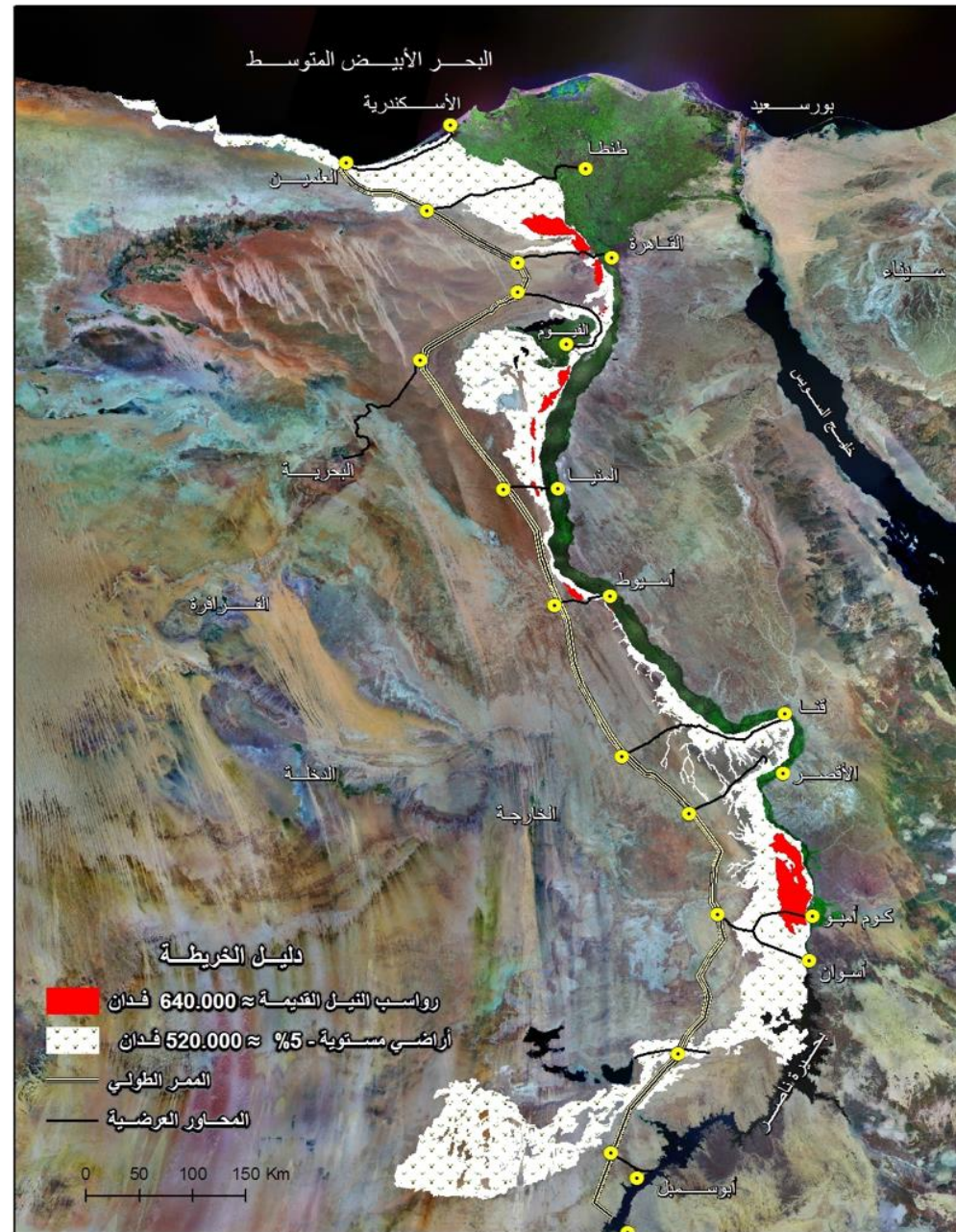




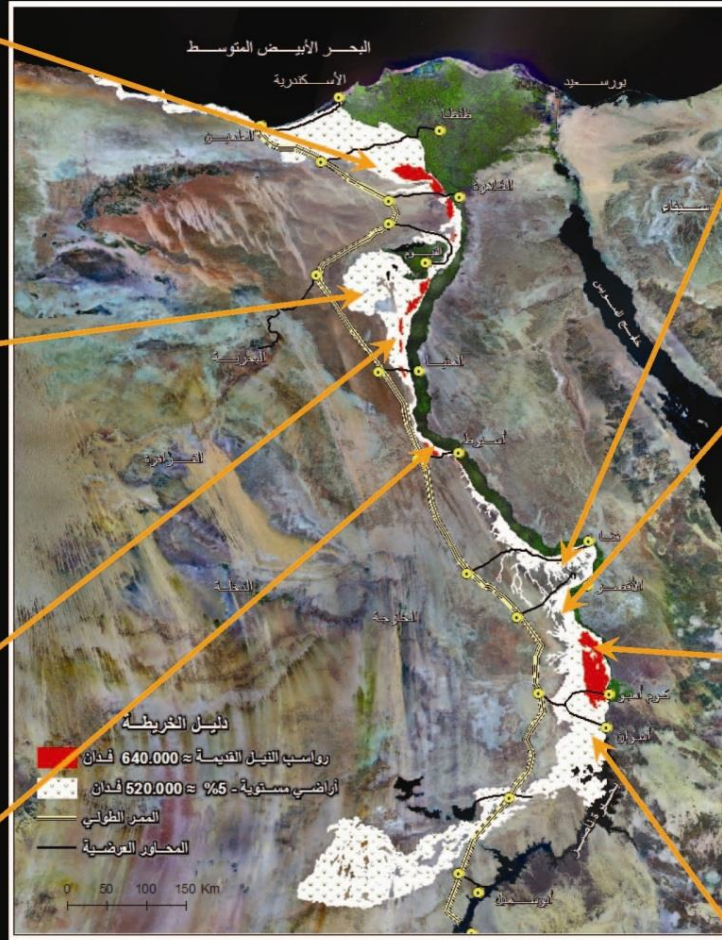




Tushka ⊕



شكل 1. يوضح رواسب النيل القديمة باللون الأحمر (640.000 فدان)، والأراضي المستوية شرق الهضبة وغرب وادي النيل والدلتا (10.5 مليون فدان) 5% منها على الأقل صالحة للزراعة بمساحة 520.000 فدان



شكل ٢. إثبات تواجد المياه الجوفية في أماكن مزرعة غرب وادي النيل وشرق الهضبة على رواسب النيل القديمة و الأراضي المستوية.

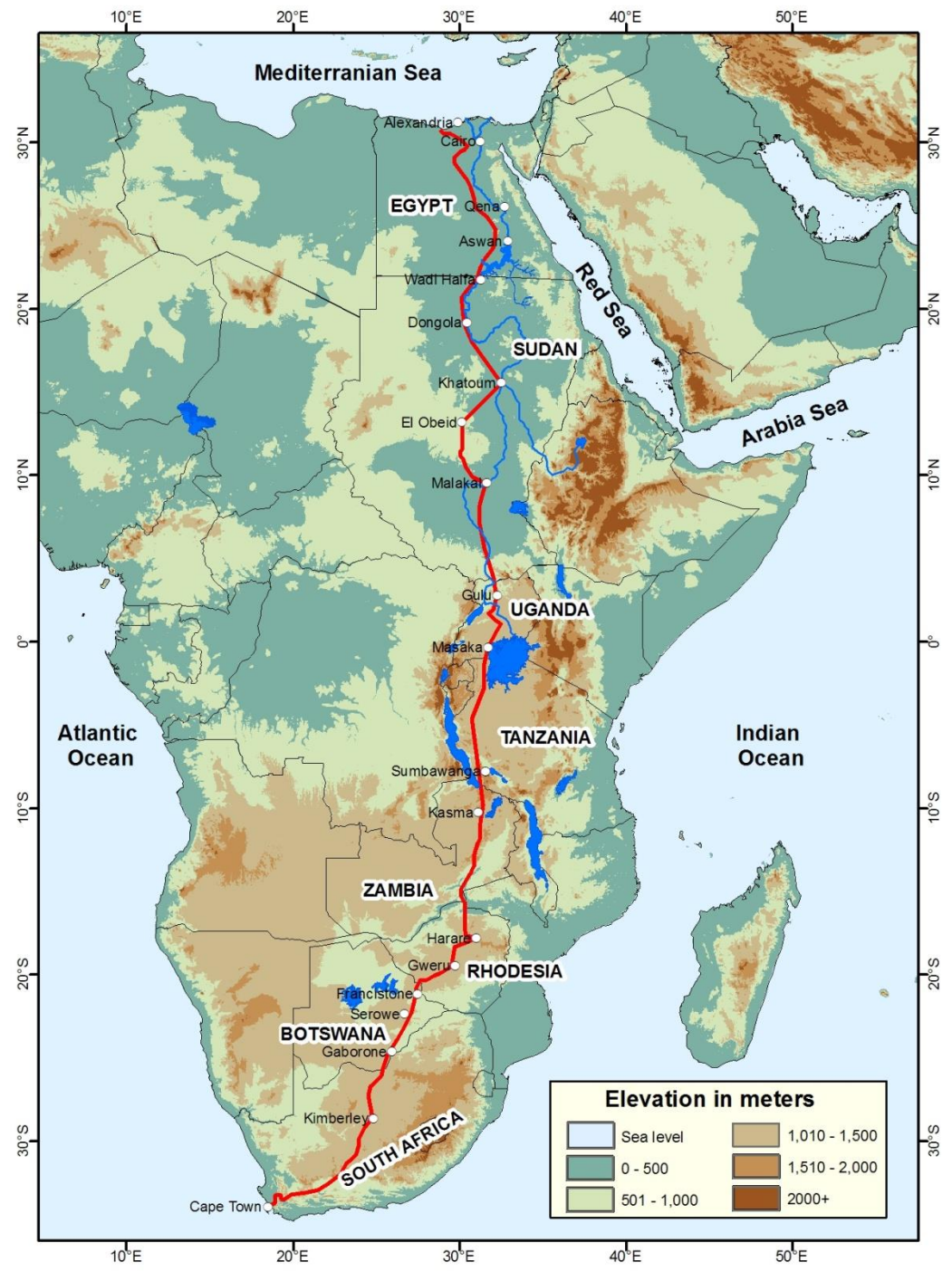
مزايا المشروع

- الحد من التعدي على الأراضي الزراعية داخل وادي النيل.
- فتح مجالات جديدة للعمران بالقرب من أماكن التكدس السكاني.
- إعداد عدة مناطق لاستصلاح الأراضي غرب الدلتا ووادي النيل.
- توفير مئات الآلاف من فرص العمل في الزراعة والصناعة والتجارة.
- تنمية مواقع جديدة للسياحة في الشريط المتاخم للنيل.
- الإقلال من الزحام في وسائل النقل وتوسيع شبكة الطرق الحالية.

مزايا المشروع

- تأهيل حياة هادئة ومريحة في بيئة نظيفة تسمح للبعض بالابداع في العمل.
- ربط منطقة توشكي وشرق العوينات ووحدات الوادي الجديد بباقي مناطق الدولة.
- خلق فرص جديدة لصغار المستثمرين للكسب من مشاريع في حقول مختلفة.
- مشاركة الشعب في مشاريع التنمية مما ينمي الشعور بالولاء والانتماء.
- فتح آفاق جديدة للعمل والتمتع بثمار الانجاز في مشروع وطني من الطراز الأول.
- خلق الأمل لدى شباب مصر وذلك بتأمين مستقبل أفضل.





Mediterranean Sea

EGYPT

SUDAN

UGANDA

TANZANIA

ZAMBIA

RHODESIA

BOTSWANA

SOUTH AFRICA

Alexandria

Cairo

Gena

Aswan

Wadi Halfa

Dongola

Khatoum

El Obeid

Malaka

Gulu

Masaka

Sumbawanga

Kasma

Harare

Gweru

Francistone

Serowe

Gaborone

Kimberley

Cape Town

Red Sea

Arabia Sea

Atlantic Ocean

Indian Ocean

30°N
20°N
10°N
0°
10°S
20°S
30°S

30°N
20°N
10°N
0°
10°S
20°S
30°S

10°E 20°E 30°E 40°E 50°E

10°E 20°E 30°E 40°E 50°E