



الخدمات البريدية فى مصر وثورة الاتصالات

د. سحر تهامى

3 إبريل 2001

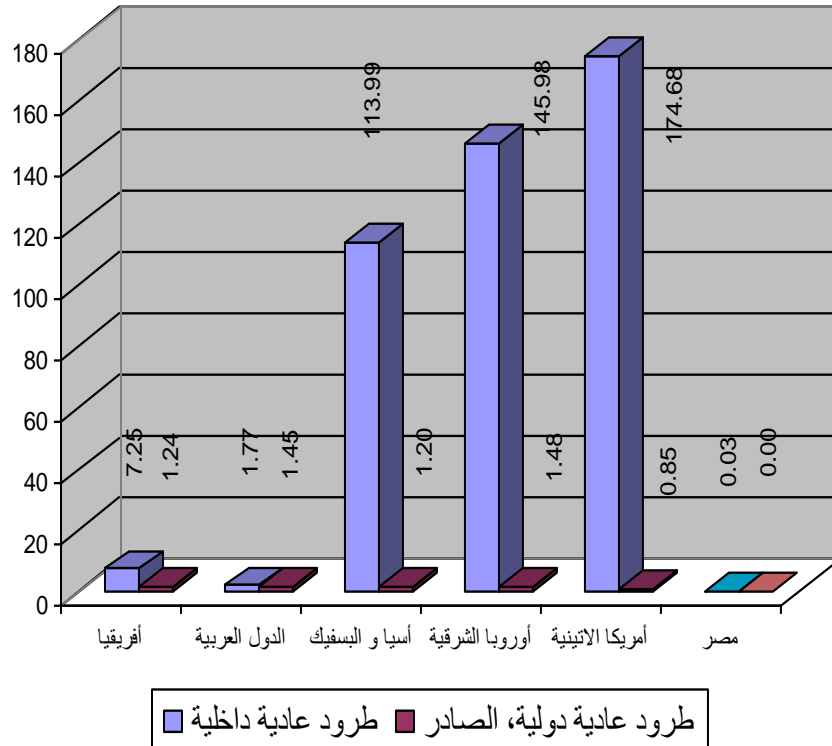


الخدمات البريدية فى مصر وثورة الاتصالات

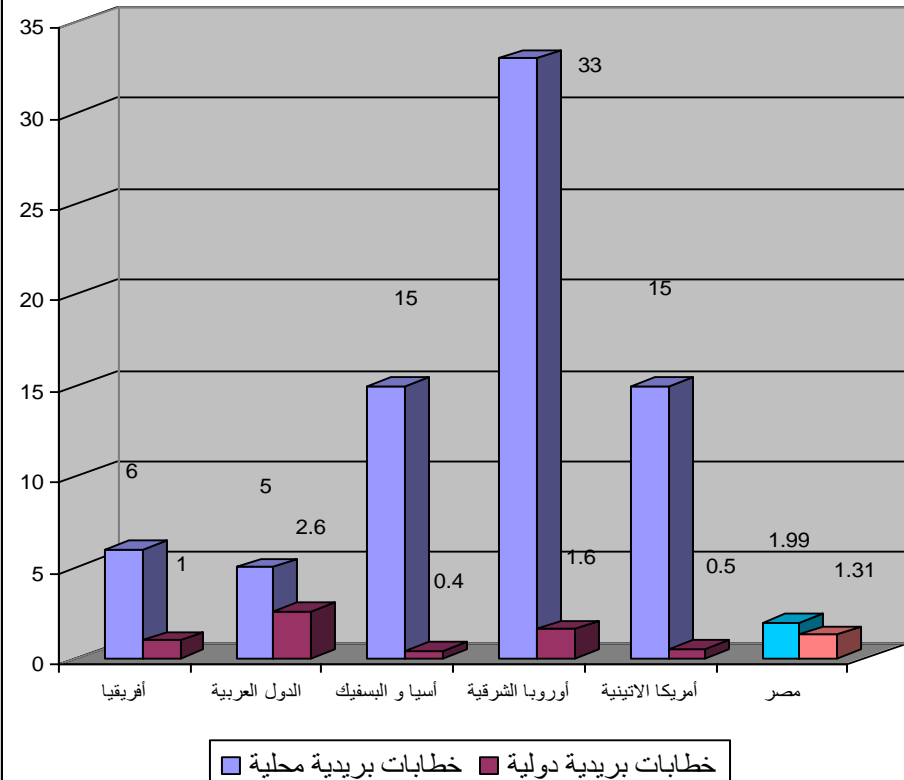
1. ما هى مؤشرات الأداء فى قطاع البريد فى مصر مقارنة بالدول الأخرى؟
2. ما هى الملامح الرئيسة لتجارب الدول الأخرى فى رفع كفاءة هذا القطاع؟
3. ما هى أهم الملامح الهيكلية والمؤسسية المنظمة لنشاط البريد فى مصر؟

ما هي مؤشرات الأداء في قطاع البريد في مصر مقارنة بالدول الأخرى؟

طرد عادية داخلية و دولية، الصادر لكل 7991 مواطن، 0001

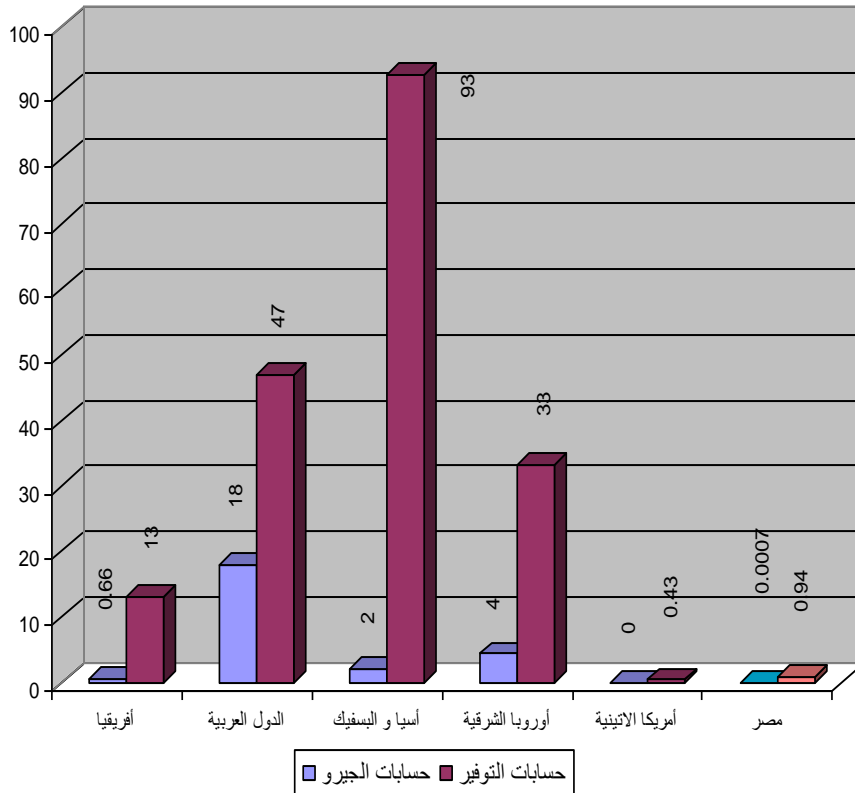


متوسط عدد الخطابات البريدية لكل مواطن، 7991

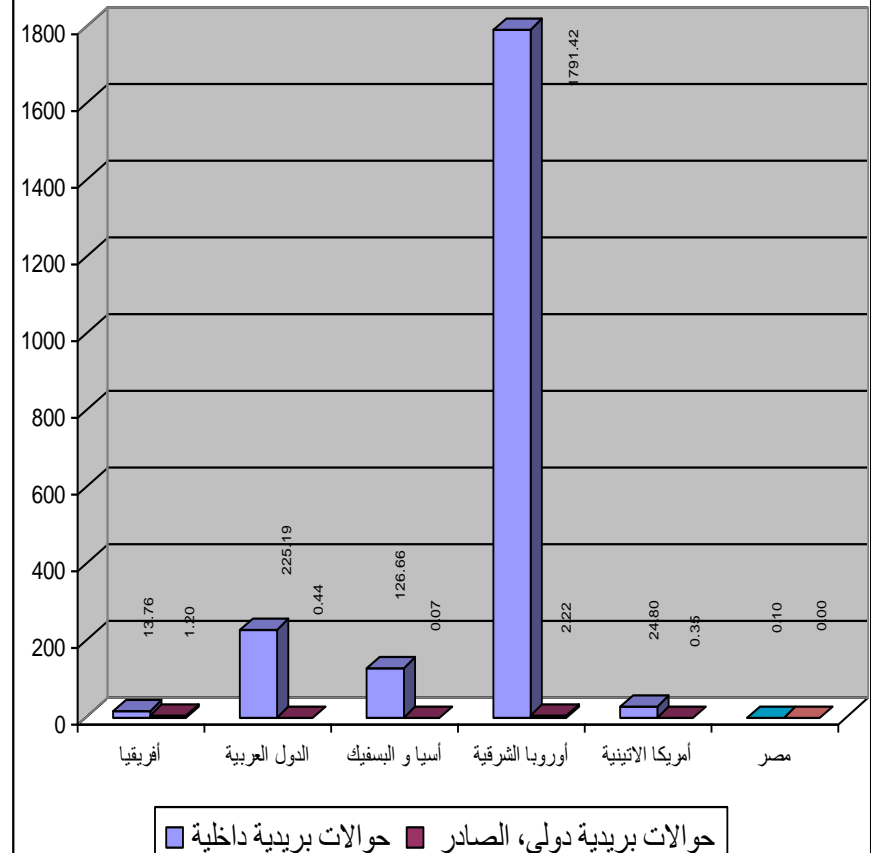


ما هي مؤشرات الأداء في قطاع البريد في مصر مقارنة بالدول الأخرى؟

عدد حسابات التوفير و حسابات الجيرو لكل 0001 مواطن، 7991



عدد الحوالات البريدية لكل 0001 مواطن، 7991



ما هي مؤشرات الأداء في قطاع البريد في مصر مقارنة بالدول الأخرى؟

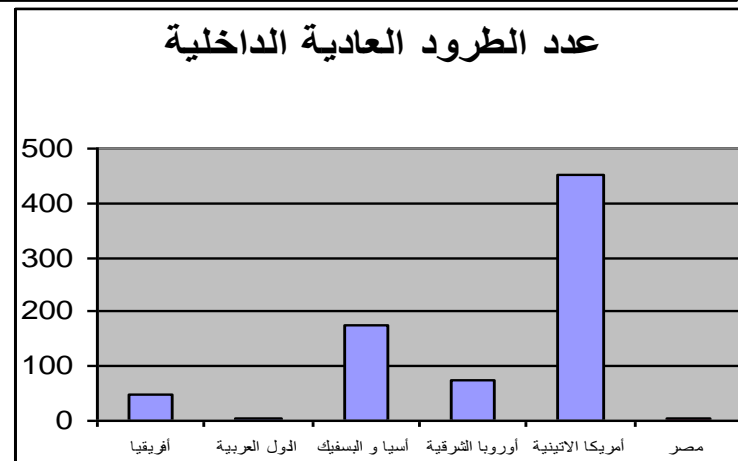
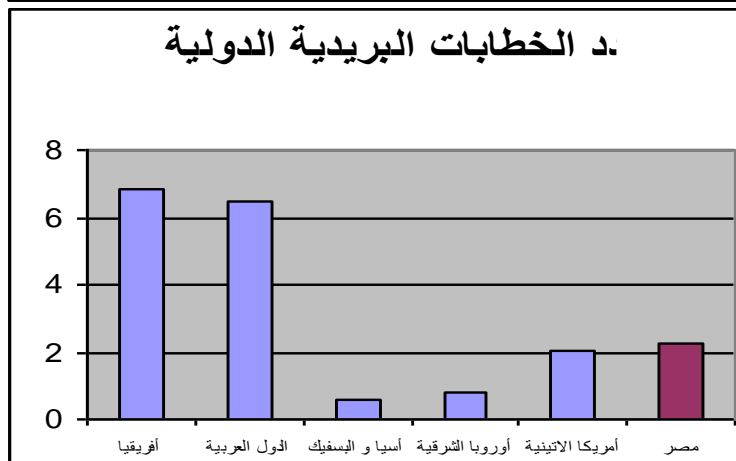
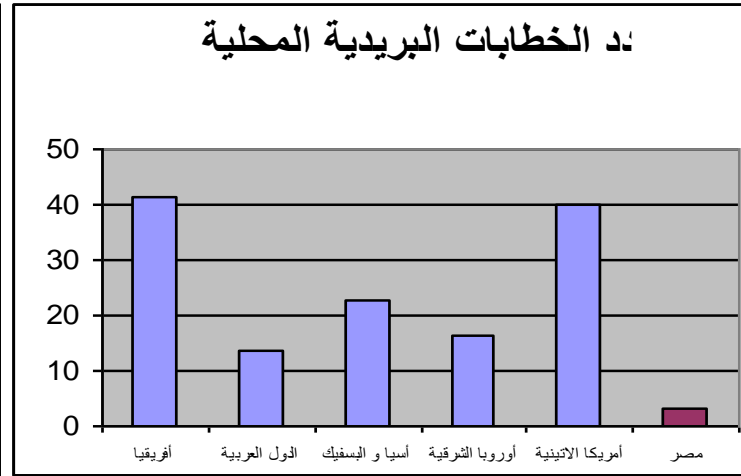
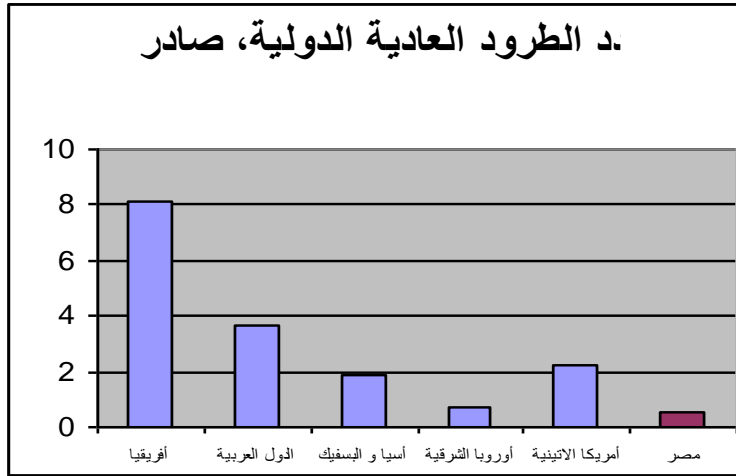
حجم السوق بالنسبة للدول الصناعية المتقدمة

ما هي مؤشرات الأداء في قطاع البريد في مصر مقارنة بالدول الأخرى؟

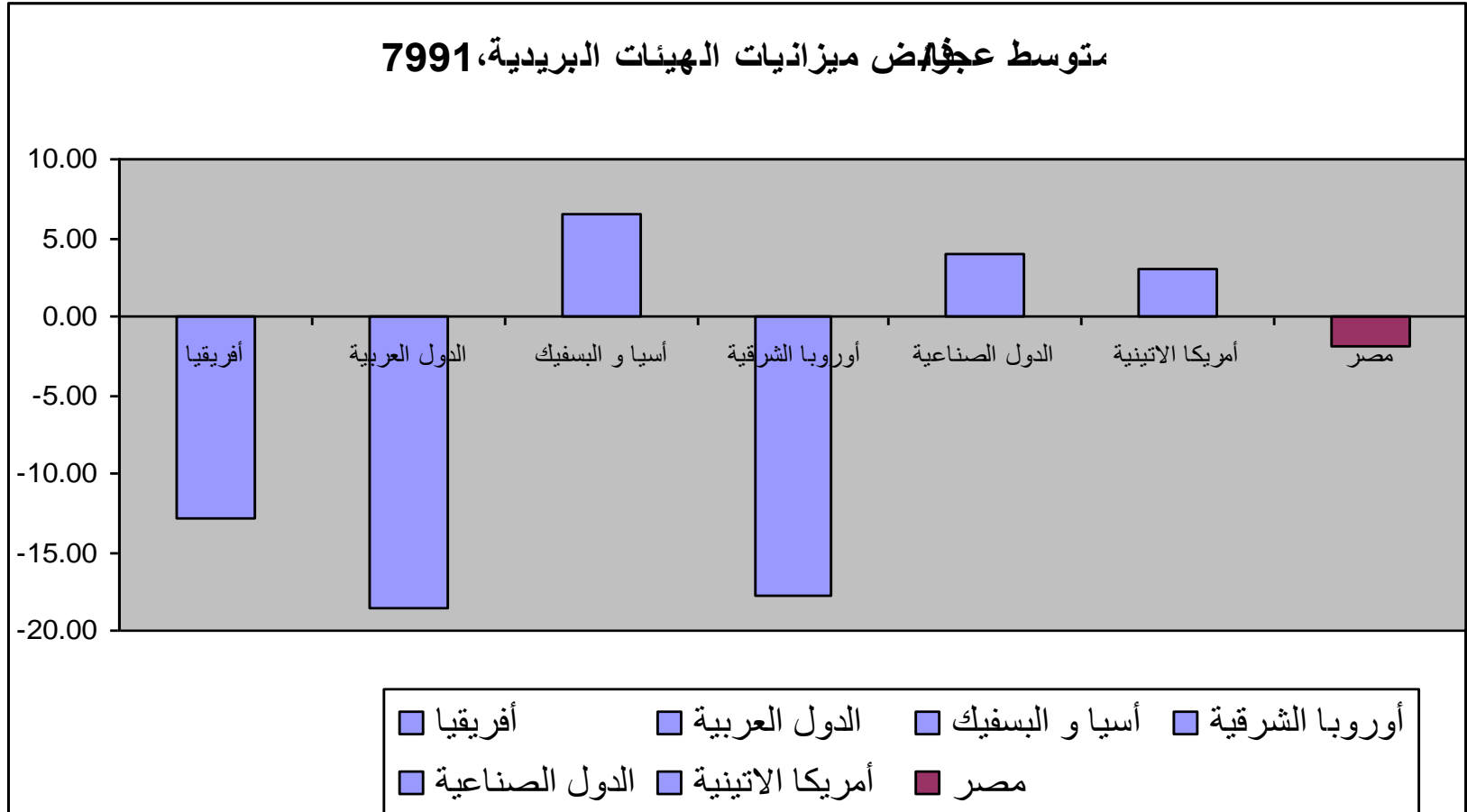
حجم السوق الداخلي بالنسبة للسوق الخارجي، دول نامية مختارة

ما هي مؤشرات الأداء في قطاع البريد في مصر مقارنة بالدول الأخرى؟

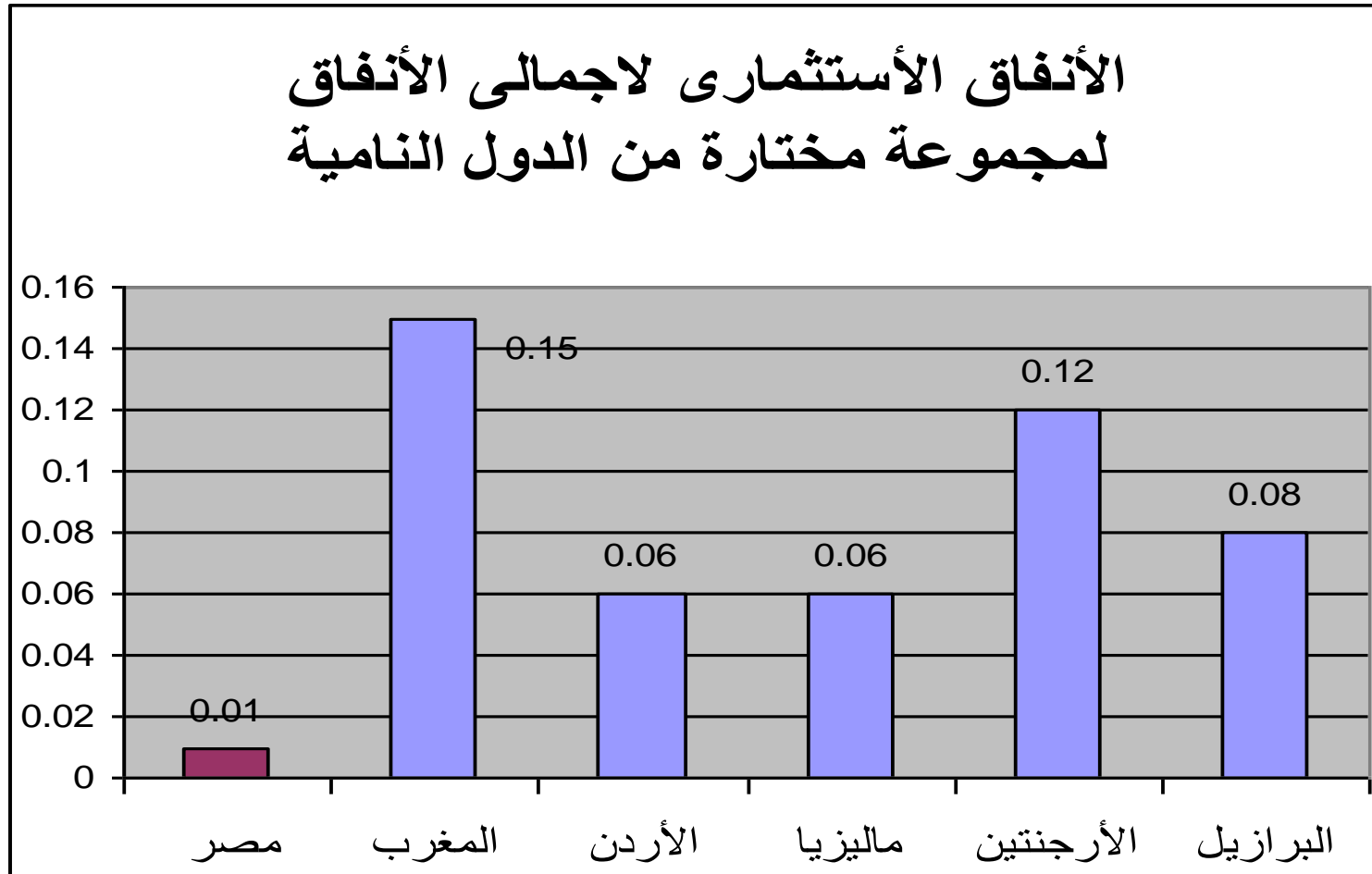
انتاجية العامل، خدمات مختلفة، 1997



ما هي مؤشرات الأداء في قطاع البريد في مصر مقارنة بالدول الأخرى؟

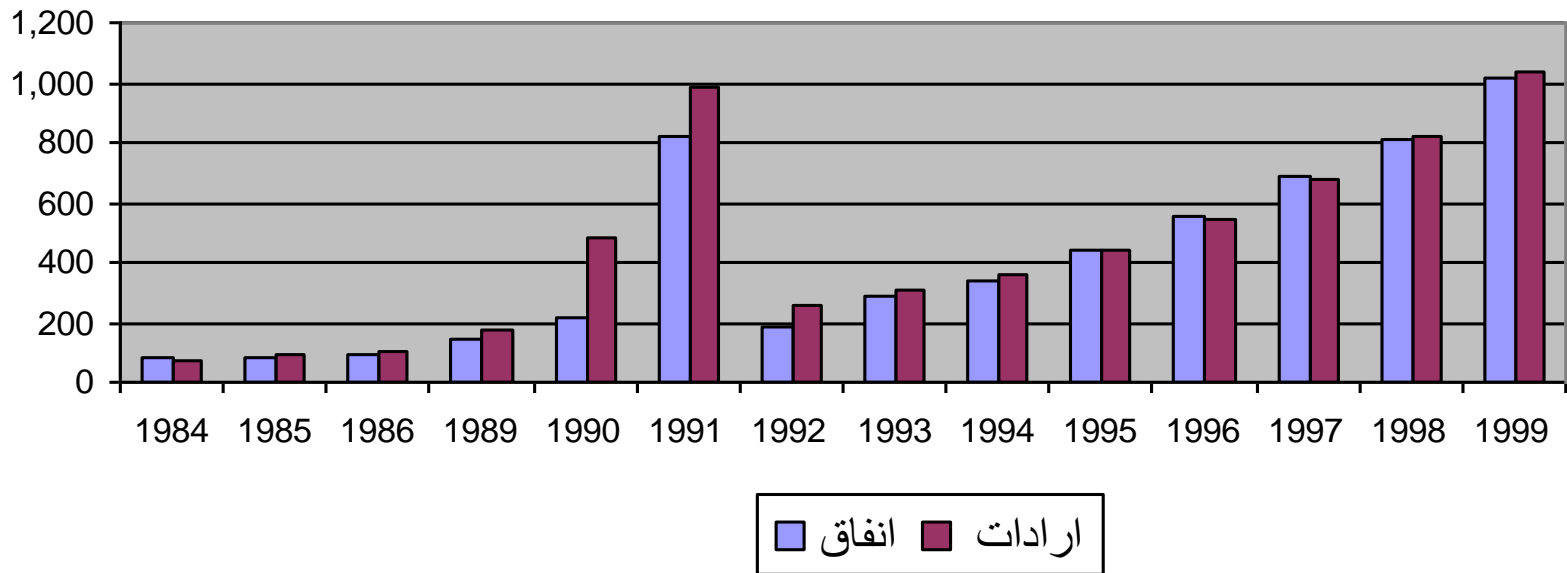


ما هي مؤشرات الأداء في قطاع البريد في مصر مقارنة بالدول الأخرى؟



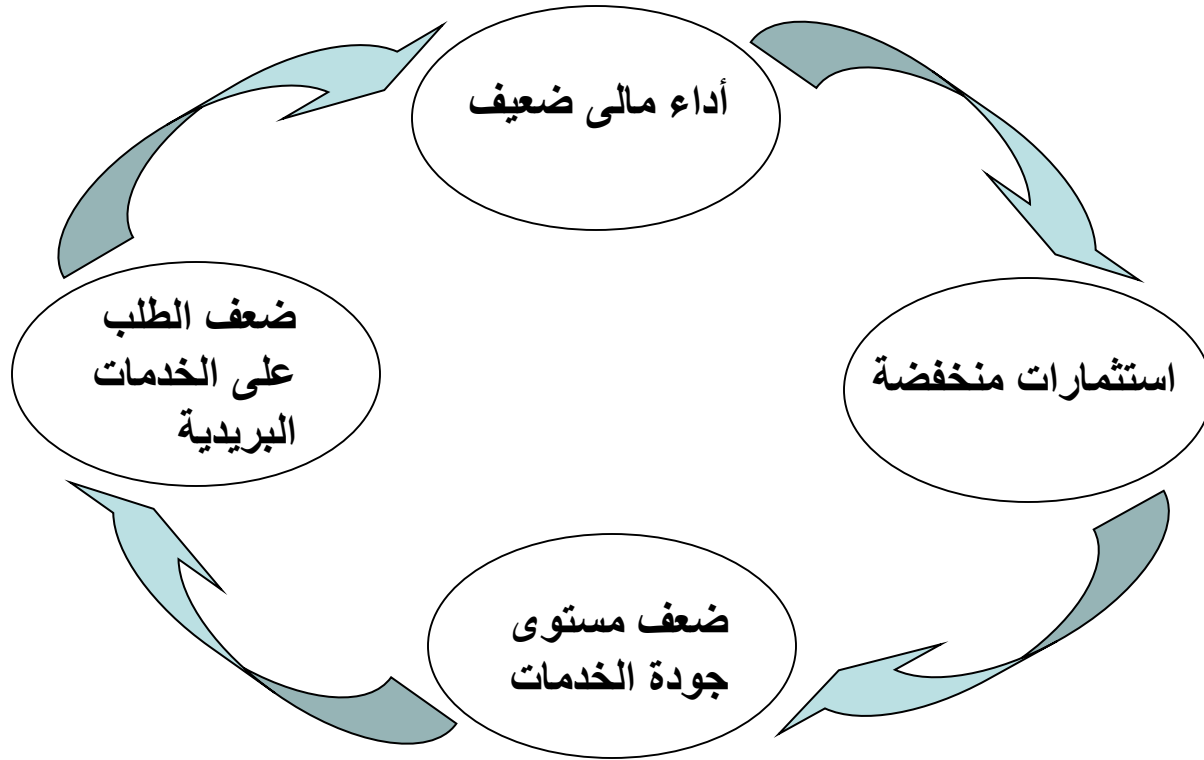
ما هي مؤشرات الأداء في قطاع البريد في مصر مقارنة بالدول الأخرى؟

الأيرادات و الأنفاق الجارى (بالمليون جنيهه)



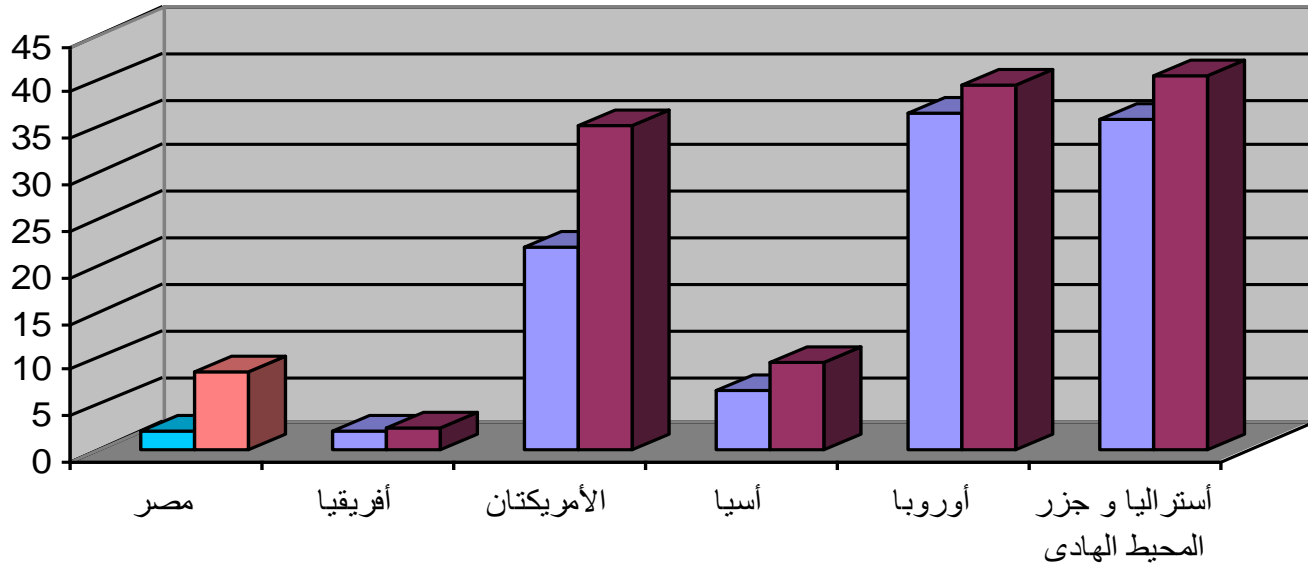
ما هي مؤشرات الأداء في قطاع البريد في مصر مقارنة بالدول الأخرى؟

الدائرة المفرغة



ما هي مؤشرات الأداء في قطاع البريد في مصر مقارنة بالدول الأخرى؟

خدمات التليفون في مصر و العالم

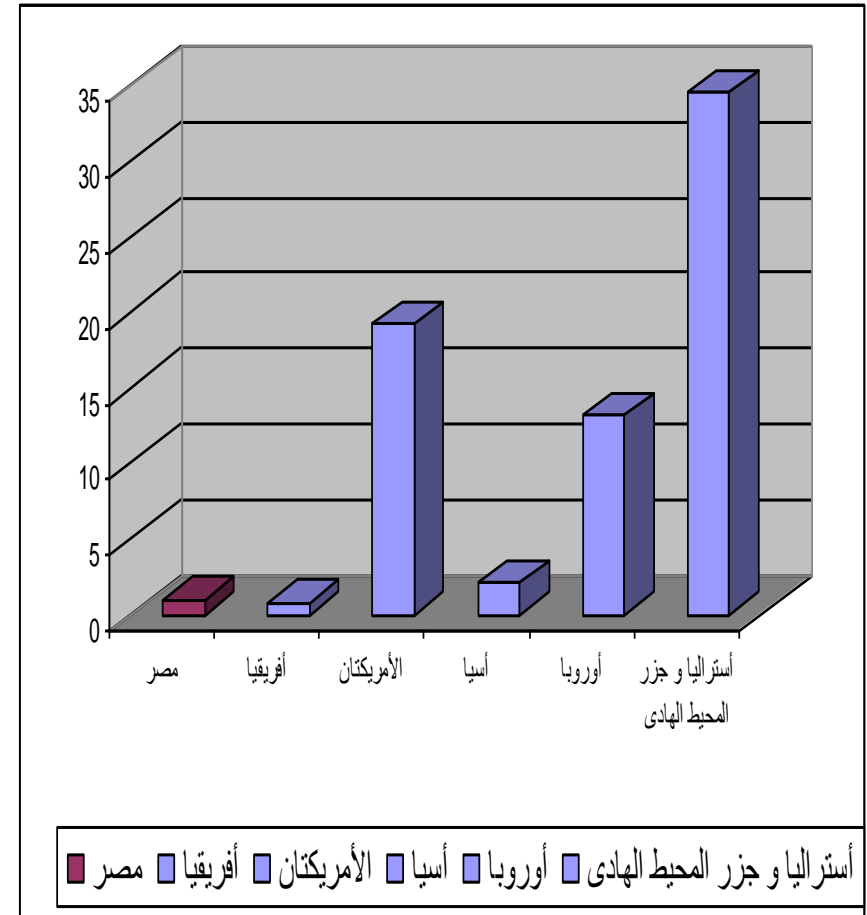
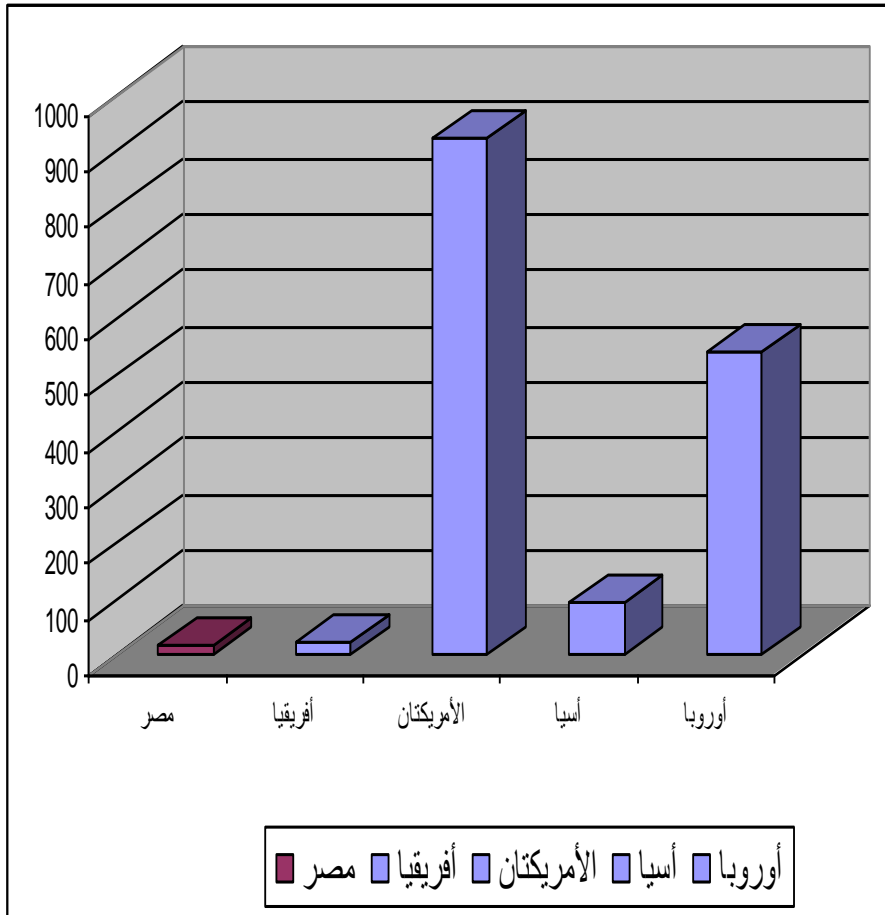


■ عدد تليفونات المحمول لكل مواطن (0002)

■ عدد الخطوط الأرضية لكل مواطن 001

ما هي مؤشرات الأداء في قطاع البريد في مصر مقارنة بالدول الأخرى؟

مؤشرات خدمات المعلومات و استخدام الانترنت في مصر و العالم (1998)



ما هي الملامح الرئيسية لتجارب الدول الأخرى في رفع كفاءة هذا القطاع؟

تتركز تجارب الدول التي تبنت برامج لرفع كفاءة القطاع البريدي في
نموذجين:

1. تنظيم سوق الخدمات البريدية بشكل بما يعزز من متكامل
2. إعادة هيكلة هيئة البريد الحكومية لإدارة خدماتها بشكل
اقتصادي

ما هي الملامح الرئيسية لتجارب الدول الأخرى في رفع كفاءة هذا القطاع؟

إعادة تنظيم سوق الخدمات البريدية بشكل متكامل

1. ترشيد تكلفة تمويل التزام شمولية الخدمة (Universal Service Obligation)

2. تقليص المساحة المحظور على القطاع الخاص دخولها

ما هي الملامح الرئيسية لتجارب الدول الأخرى في رفع كفاءة هذا القطاع؟

ما هي الملامح الرئيسية لتجارب الدول الأخرى في رفع كفاءة هذا القطاع؟

ما هي الملامح الرئيسية لتجارب الدول الأخرى في رفع كفاءة هذا القطاع؟

ما هي الملامح الرئيسية لتجارب الدول الأخرى في رفع كفاءة هذا القطاع؟

ما هي أهم الملامح الهيكلية والمؤسسية المنظمة لنشاط البريد في مصر؟

ما هي أهم الملامح الهيكلية والمؤسسية المنظمة لنشاط البريد في مصر؟

ما هي أهم الملامح الهيكلية والمؤسسية المنظمة لنشاط البريد في مصر؟

ما هي أهم الملامح الهيكلية والمؤسسية المنظمة لنشاط البريد في مصر؟

الدول العربية	أفريقيا	أوروبا	أمريكا الشمالية	أمريكا اللاتينية و أستراليا	مصر	
38	38	40	45	55	9	(خطابات 2 صفحة، 25جم
57	57	77	77	77	13	كارت بريدي
70	134	134	180	288	6	دوريات
109	203	203	235	404	6	(رزم صغيرة 170جم
59	104	125	142	212	10	(M طرود كبيرة (أكياس

ما هي أهم الملامح الهيكلية والمؤسسية المنظمة لنشاط البريد في مصر؟

من القاهرة الى	الهيئة	1س	2س	3س	4س	5س	6س	7س	8س
داخل القاهرة	4	7	12	2.5	2	1.5	2	8	2
الأسكندرية	4	11	18	5	5	2	4	10	5
مدن القناة	4	11	18	6;8	6	6	4;7	10;12	15
الدلتا	4	17	43	8	10	6	16	14	15
الصعيد	4	29,39,6 9	43	16,20	30,35	7	28	25,30,35, 40	50,75
سيناء	4	99	43		30,35,50, 60	15	30	35,70	65,70,75, 85
مناطق أخرى	4		43						
لكل كيلو أضافى	2	3			15-20	0.5- 5	0.75- 5	4	

ما هي أهم الملامح الهيكلية والمؤسسية المنظمة لنشاط البريد في مصر؟

التوصيات

شركات الأوراق المالية	شركات التأمين	البنوك	البريد	
<150	<50	525	393	القاهرة الكبرى
<50	<30	138	117	الإسكندرية
<10	<20	31	29	بور سعيد
<10	<20	38	37	جنوب سيناء
<20	<20	541	2440	المناطق الريفية و النائية
<240	<140	1273	3016	المجموع

التوصيات

		الى	النسبة المئوية
المجموع	أعمال	منزلى	من
15	5	10	منزلى
85	25	60	أعمال
100	30	70	المجموع

الخلاصة والنتائج
