



# تقرير التنافسية العالمية 2010/09 المنهجية وأهم النتائج

د/ ملك رضا

حلقة نقاشية

القاهرة 27 ديسمبر 2009

# عرض عام

1. ما هو تقرير التنافسية العالمية وما هي أهدافه؟

2. منهجية المؤشر العام

- المنهجية بصفة عامة

- استطلاع رأى المديرين

3. أهم نتائج تقرير التنافسية العالمية 2010/09

4. مزايا وعيوب تقرير التنافسية العالمية

5. التوصيات

# 1. ما هو تقرير التنافسية العالمية؟

- تم إصدار تقرير التنافسية العالمية للمرة الأولى فى عام 1979 حيث اشتمل فى ذلك الحين على 16 دولة فقط ومع مرور الوقت زاد عدد الدول حتى بلغ 133 دولة فى 2010/2009.
- يعد مؤشر التنافسية العالمية للمنتدى الاقتصادى العالمى (WEF) من أبرز مؤشرات التنافسية العالمية وأكثرها شمولاً.

# 1. ما هي أهداف تقرير التنافسية العالمية؟

يقدم التقرير أداة فريدة للمقارنة بين الدول ويستهدف خدمة:

➤ قطاع الأعمال في بناء استراتيجيات الأعمال وتوجيه قرارات الاستثمار.

➤ الحكومات في تحديد معوقات النمو الاقتصادي والمساعدة في رسم سياسات اقتصادية أفضل.

➤ المؤسسات الأكاديمية في تحليل بيئة الأعمال الحالية للاقتصاد ومقارنتها بالاقتصاديات الأخرى.

➤ منظمات المجتمع المدني لمعرفة المزيد حول كيفية عمل شروط التنافسية في بلادهم مقابل تلك الموجودة في بلدان أخرى.

## 2. منهجية المؤشر العام

### المنهجية المتبعة في حساب مؤشر التنافسية العالمية

- يدخل في حساب مؤشر التنافسية العالمية 113 متغير منها
  - 79 متغير من استطلاع آراء عينة من المديرين
  - 34 متغير من بيانات رسمية
  
- يتم تجميع المتغيرات تحت 12 ركيزة تدخل في حساب 3 مؤشرات فرعية. ويتم إعطاء أوزان للمؤشرات الفرعية وفقا لتقسيم الدول من حيث متوسط دخل الفرد ومرحلة التطور

## 2. منهجية المؤشر العام

### الأعمدة الاثنتا عشرة للتنافسية

#### المتطلبات الأساسية:

- المؤسسات
- البنية التحتية
- الاستقرار الاقتصادي الكلي
- الصحة والتعليم الأساسي

الاقتصادات المدفوعة بالعوامل  
Factor Driven



#### محفزات الكفاءة:

- التعليم العالي والتدريب
- كفاءة سوق السلع
- كفاءة سوق العمل
- تطور السوق التمويلية
- الاستعداد التكنولوجي
- حجم السوق

الاقتصادات المدفوعة بالكفاءة  
Efficiency Driven



#### عوامل الابتكار والتطور:

- تطور الأعمال
- الابتكار

الاقتصادات المدفوعة بالابتكار  
Innovation Driven



## 2. منهجية المؤشر العام

- يصنف المنتدى البلدان إلى ثلاث مجموعات وفقا لمرحلة التنمية التي تمر بها وهي:
  - البلدان المدفوعة بالعوامل (Factor Driven)
  - البلدان المدفوعة بالكفاءة (Efficiency Driven)
  - البلدان المدفوعة بالابتكار (Innovation Driven).

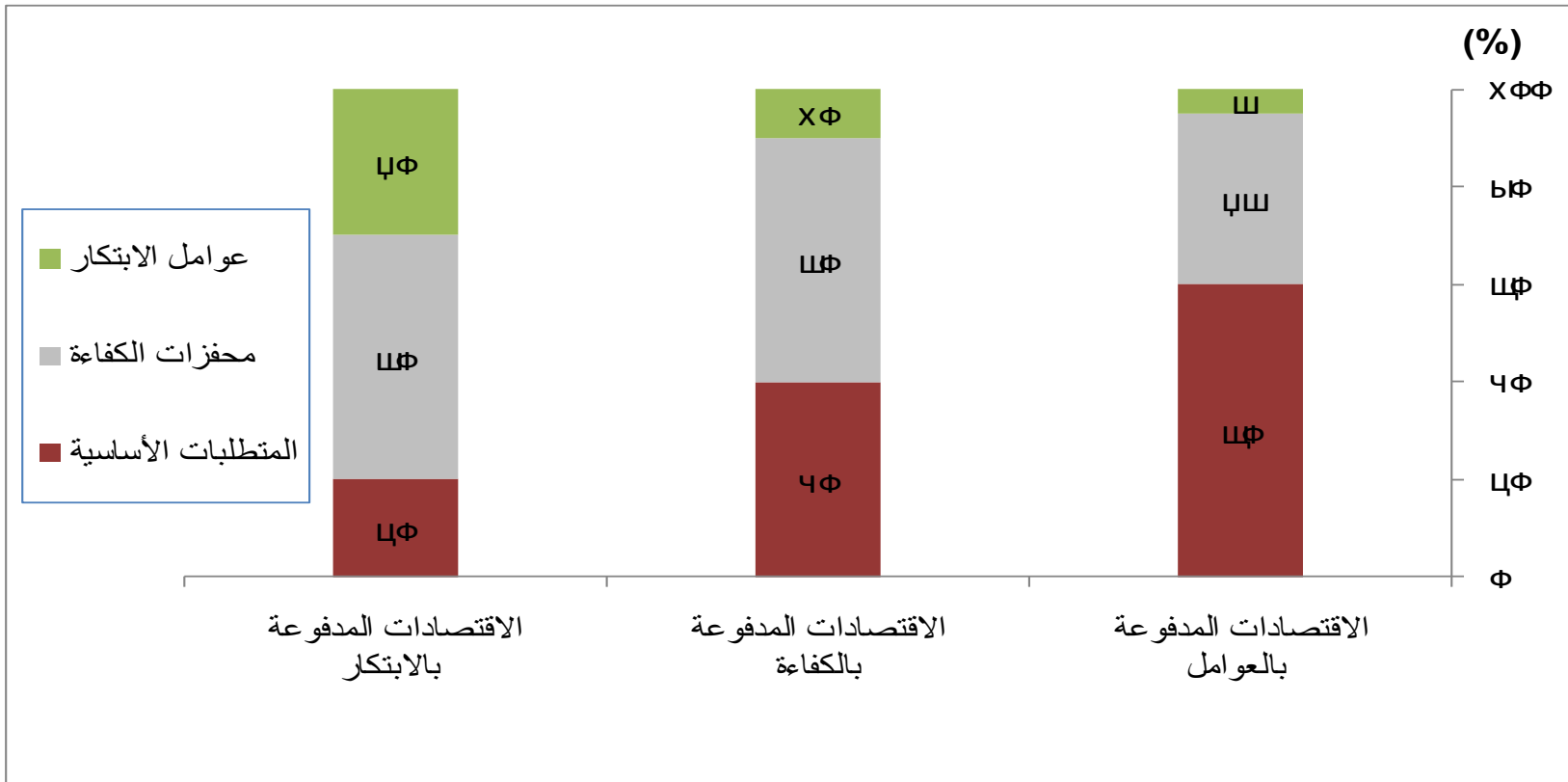
• ويعتمد هذا التقسيم على معيارين:

1. معيار نصيب الفرد من الناتج المحلى الإجمالي بالدولار الأمريكي،
1. معيار مدى اعتماد البلد على العوامل الأولية ويمثلها نصيب الصادرات من المواد الأولية إلى الصادرات الكلية.

## 2. منهجية المؤشر العام

- يتم ترجيح كل مؤشر من المؤشرات الفرعية للتنافسية بأوزان تختلف باختلاف مرحلة التنمية التي تمر بها البلد.

مرحلة التنمية وأوزان المجموعات المختلفة لأعمدة التنافسية



تعد مصر من الاقتصاديات المدفوعة بالعوامل



## 2. منهجية المؤشر العام

تقسيم الدول بحسب مرحلة التنمية ومستوى الدخل

مرحلة التنمية	متوسط دخل الفرد من الناتج المحلي الإجمالي (بالدولار الأمريكي)
المرحلة 1: البلدان المدفوعة بالعوامل	أقل من 2,000
مرحلة انتقالية بين 1 و 2	2,001-3,000
المرحلة 2: البلدان المدفوعة بالكفاءة	3,001-9,000
مرحلة انتقالية بين 2 و 3	9,001-17,000
المرحلة 3: البلدان المدفوعة بالابتكار	أكثر من 17,000

• تعد مصر من الاقتصاديات المدفوعة بالعوامل (مرحلة انتقالية بين 1 و 2)

# ما هي مصادر البيانات؟

➤ مصدران للبيانات:

1. البيانات المنشورة (تقارير دولية رسمية و بيانات محلية)  
وغالبا ما تكون هذه البيانات خاصة بسنة أو سنتين أو حتى ثلاث سنوات سابقة، وينطبق هذا الإبطاء في البيانات على كافة البلدان في تقرير التنافسية.

2. استطلاع رأى المديرين : Executive Opinion Survey  
من شركات القطاع الخاص

## 2. منهجية المؤشر العام

### البيانات الرسمية:

#### البنية التحتية:

- اجمالي الطاقة الاستيعابية لشركات الطيران (كم)
- خطوط التليفون لكل 100 فرد

#### الاستقرار الاقتصادي الكلي:

- توازن الموازنة العامة
- معدل الادخار القومي

#### • التضخم

- فروق أسعار الفائدة (الاقراض والودائع )
- الدين الحكومي

#### التعليم الأساسي:

- الالتحاق بالتعليم الأساسي
- الإنفاق على التعليم

#### الصحة:

- معدل الإصابة بالمalaria
- معدل الإصابة بالسل
- معدل انتشار الإيدز (HIV)
- معدل وفيات الأطفال الرضع
- معدل توقع الحياة

#### التعليم العالي:

- الالتحاق بالتعليم الثانوي
- الالتحاق بالتعليم العالي
- الإنفاق على التعليم

## 2. منهجية المؤشر العام

### البيانات الرسمية (تابع):

#### كفاءة أسواق السلع:

- إجمالي معدل الضريبة على الشركات
- عدد الإجراءات اللازمة لتأسيس الأعمال
- الوقت اللازم لتأسيس الأعمال
- الحواجز التعريفية (الجمركية)

#### كفاءة سوق العمل

- إجمالي معدل الضريبة على الدخل
- جمود علاقات العمل
- تكاليف تسريح العمالة
- معدل مشاركة الإناث في قوة العمل

#### تطور سوق المال

- مؤشر الحقوق القانونية للدائنين و المدينين
- مؤشر حماية المستثمر

#### الابتكار

- براءات الاختراع المسجلة

#### التقدم التقني

- مستخدمو الإنترنت
- الحاسبات الشخصية

- المشتركون في خدمات الإنترنت اللاسلكي السريع (Broadband)

#### حجم السوق

- مؤشر حجم السوق المحلية
- مؤشر حجم السوق الأجنبية

# استطلاع رأى المديرين

□ كشريك للمنتدى الاقتصادى العالمى يتولى المركز المصرى للدراسات الاقتصادية القيام باستطلاع رأى المديرين وذلك وفقا للشروط التالية:

1. أن تمثل العينة المختارة مختلف القطاعات والأنشطة الاقتصادية فى الدولة باستثناء القطاع الحكومى (تبعاً لمساهمتها فى الناتج المحلى الاجمالى)

2. العينة تشتمل على شركات كبيرة الحجم (عدد العمال لا يقل عن 500) وشركات صغيرة الحجم (عدد العمال أكثر من 20 و أقل من 500).

3. النسبة بين عدد الشركات الكبيرة والصغيرة (50:50)

4. أن يتم اختيار العينة الممثلة بصورة عشوائية (Randomly Selected Sample) وهو ما يتطلب أن يكون حجم قاعدة البيانات للشركات على الأقل خمسة أضعاف حجم العينة المطلوبة

5. ألا يقل عدد الاستطلاعات المكتملة عن 80 استبيان

# استطلاع رأى المديرين

مصر، 2010/09

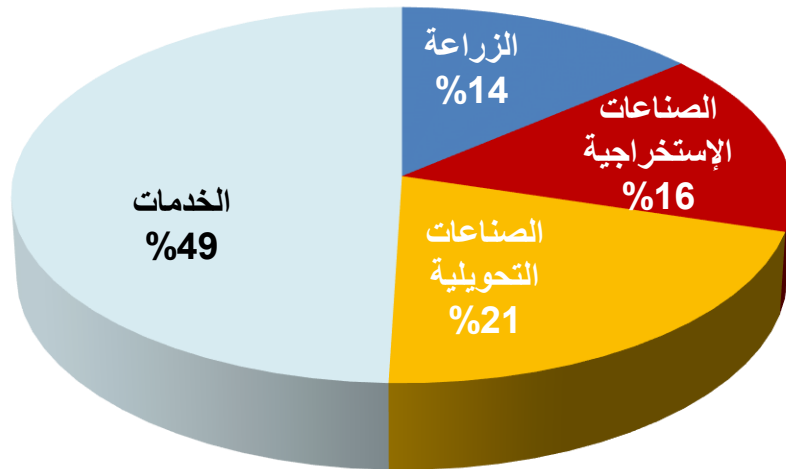
عدد الشركات	القطاعات
14	الزراعة
16	الصناعات الاستخراجية
16	الصناعات التحويلية
4	التشييد والبناء
12	تجارة جملة وتجزئة
4	السياحة (فنادق ومطاعم)
4	نقل وتخزين
4	اتصالات
8	بنوك وتأمين

• وتم إضافة شركة واحدة من قبل المنتدى الاقتصادى العالمى ليصبح اجمالى العينة 83 استبيان

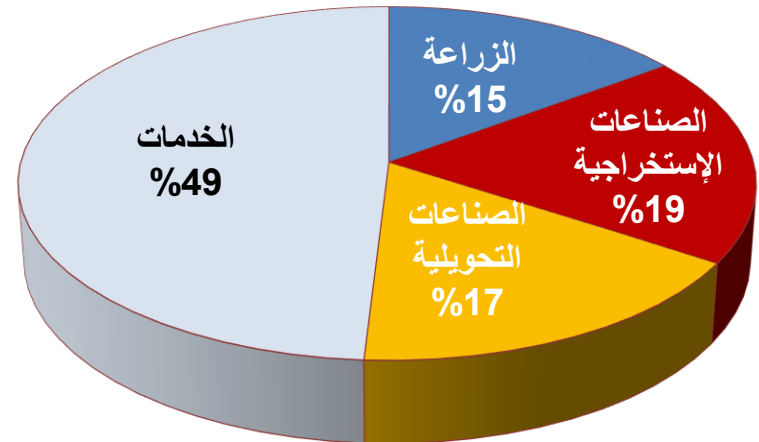
# استطلاع رأى المديرين

□ فيما يتعلق بالتقسيم القطاعي للعينة فكان كما يلي:

التوزيع القطاعي للعينة فى 2010/09



التوزيع القطاعي للعينة فى 2009/08

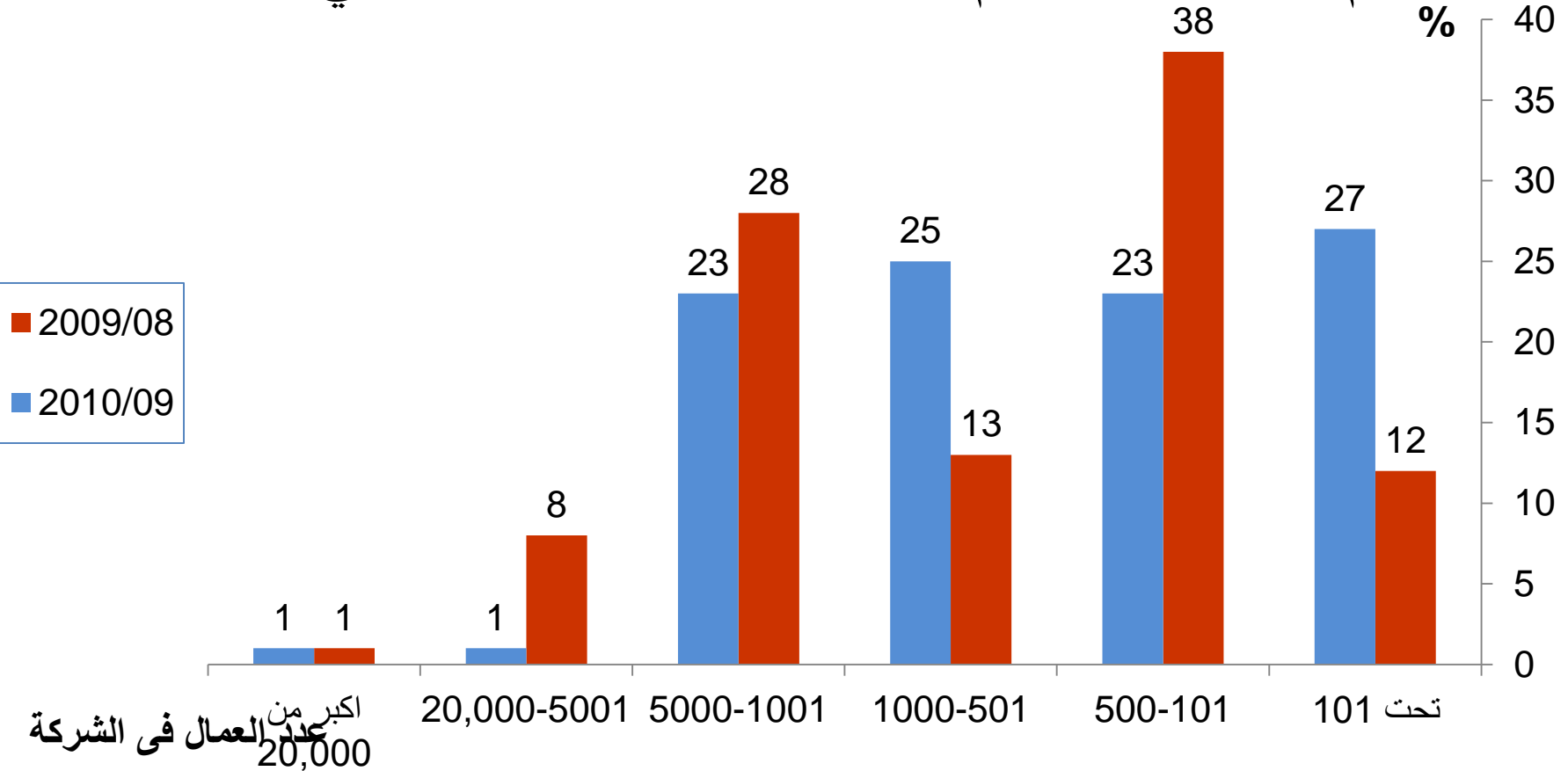


المصدر: WEF 2008, 2009

# استطلاع رأى المديرين

□ بلغ حجم العينة الممثلة من آراء المديرين 83 مجيبا على الاستبيان فى 2010/09

□ وكان تقسيم العينة حسب حجم المنشأة وفقا لعدد العمال كالتالى:





# استطلاع رأى المديرين

- الأقسام التي يغطيها الاستطلاع:
- الانطباعات العامة عن اقتصاد الدولة
  - الحكومة ومؤسسات القطاع العام
  - البنية التحتية
  - الابتكار والتكنولوجيا
  - البيئة المالية
  - المنافسة المحلية
  - استراتيجيات المنشأة وعملياتها
  - التعليم والموارد البشرية
  - الفساد والأخلاقيات والمسؤولية الاجتماعية
  - السياحة والسفر
  - البيئة
  - الصحة

# استطلاع رأي المديرين

مثال لأحد أسئلة الاستبيان:

كيف تقيّم وضع حماية الملكية الفكرية ومكافحة التزوير في بلدك؟

قوية جداً

7	6	5	4	3	2	1
---	---	---	---	---	---	---

ضعيفة جداً

# استطلاع رأى المديرين

الترتيب	الأقسام	عدد الأسئلة	متوسط الدرجة فى كل من الأقسام
1	السياحة والسفر	5	5.86
2	الانطباعات العامة عن اقتصاد الدولة	5	4.75
3	البنية التحتية	10	4.73
4	الصحة	9	4.48
5	البيئة المالية	13	4.39
6	الابتكار والتكنولوجيا	19	4.36
7	التعليم والموارد البشرية	14	3.85
8	المنافسة المحلية	15	3.81
9	الفساد والأخلاقيات والمسؤولية الاجتماعية	13	3.75
10	الحكومة ومؤسسات القطاع العام	18	3.74
11	إستراتيجية المنشأة وعملياتها	14	3.74
12	البيئة	5	3.69

# أهم نتائج استطلاع رأى المديرين فى مصر 2010/09

## السياحة والسفر

أعلى وأقل متوسط درجة

الزائرون الأجانب

هل يُرحب بالزائرين الأجانب في  
بلدكم؟

6.48

الحملة التسويقية  
الفاعلة لجذب السياح

هل ينظم بلدكم حملات تسويقية  
فاعلة لجذب السياح من الخارج؟

5.23

# أهم نتائج استطلاع رأى المديرين فى مصر 2010/09

الانطباعات العامة عن اقتصاد الدولة

أعلى وأقل متوسط درجة

هل تفرض الجريمة المنظمة  
(ممارسات الابتزاز من  
المافيا) فى بلدك تكاليف على  
الأعمال؟

الجريمة المنظمة

6.59

ما هو بتقديرك حجم أنشطة  
الأعمال غير القانونية أو غير  
المسجلة فى بلدكم؟

القطاع غير الرسمي

3.45

# أهم نتائج استطلاع رأى المديرين فى مصر 2010/09

## البنية التحتية

أعلى وأقل متوسط درجة

ما مدى صعوبة الحصول على  
خطوط هاتفية لقطاع الأعمال في  
بلدك؟

6.55

جودة الاتصالات

كيف تقيّم خطوط السكك الحديدية  
في بلدكم؟

3.33

جودة البنية التحتية  
للقطارات

# أهم نتائج استطلاع رأى المديرين فى مصر 2010/09

## الصحة

أعلى وأقل متوسط درجة

تأثير مرض الإيدز  
ما درجة انعدام تأثير مرض الإيدز  
حالياً على عمليات شركتكم (مثلاً:  
حالات الوفاة، والعجز عن العمل،  
والتكاليف الطبية،..)؟

6.78

كيف تقيّم خدمات الرعاية الصحية  
فى بلدكم؟

خدمات الرعاية  
الصحية

3.26

# أهم نتائج استطلاع رأى المديرين فى مصر 2010/09

## البيئة المالية

أعلى وأقل متوسط درجة

التدقيق المالي للحسابات  
كيف تقيّم معايير التدقيق المالي  
للحسابات وإعداد تقارير الأداء  
المالي للشركات في بلدكم؟

5.07

ما إمكانية الحصول على قرض  
مصرفي في بلدكم على أساس  
خطة عمل جيدة فقط وبدون  
ضمان أصول؟

3.35

الحصول على قرض  
مصرفي في بلدكم



# أهم نتائج استطلاع رأى المديرين فى مصر 2010/09

## الابتكار والتكنولوجيا

أعلى وأقل متوسط درجة

5.14	إلى أي حد يساهم الاستثمار الأجنبي المباشر في جلب التكنولوجيا الحديثة إلى بلدك؟	الاستثمار الأجنبي المباشر
------	--	------------------------------

2.87	كيف تقيّم مستوى وصول الإنترنت في المدارس؟	مستوى وصول الإنترنت في المدارس
------	--	-----------------------------------

# أهم نتائج استطلاع رأى المديرين فى مصر 2010/09

## التعليم والموارد البشرية

أعلى وأقل متوسط درجة

فى بلدكم، إلى أى مدى يتيح قطاع  
الأعمال للنساء فرصاً مساوية  
لفرص الرجال فى الارتقاء إلى  
مناصب قيادية؟

المساواة بين الجنسين

5.41

هجرة العقول

هل يحافظ بلدك ويجذب أصحاب  
الكفاءات والمواهب؟

2.36

# أهم نتائج استطلاع رأى المديرين فى مصر 2010/09

## المنافسة المحلية

أعلى وأقل متوسط درجة

كثافة المنافسة في  
الأسواق المحلية

كيف تقيّم كثافة المنافسة في  
الأسواق المحلية في بلدك؟

4.72

قرارات الشراء

هل يتخذ المستهلكون في بلدكم  
قرارات الشراء بناء على الجودة؟

2.86

# أهم نتائج استطلاع رأى المديرين فى مصر 2010/09

## الفساد والأخلاقيات والمسؤولية الاجتماعية

أعلى وأقل متوسط درجة

5.05	فى بلدكم، ما مدى انتشار المدفوعات الإضافية غير الموثقة أو الرشوة، فيما يتعلق بترسية العقود والتراخيص؟	المدفوعات الإضافية غير الموثقة
------	---	--------------------------------

فى بلدكم، ما مدى انتشار دفع الرشوة من الشركات المحلية والأجنبية إلى موظفي ومسؤولي القطاع العام؟

الفساد

2.72

# أهم نتائج استطلاع رأى المديرين فى مصر 2010/09

الحكومة ومؤسسات القطاع العام

أعلى وأقل متوسط درجة

5.12 ما مدى حرية الصحافة فى بلدكم؟ حرية الصحافة

2.26 إلى أى درجة يمكن أن تصف مركزية صنع القرار فى بلدك؟ مركزية صنع القرار

# أهم نتائج استطلاع رأى المديرين فى مصر 2010/09

## البيئة

أعلى وأقل متوسط درجة

ما مدى تأثير الكوارث البيئية  
(مثل الفيضانات أو الجفاف أو  
العواصف) على عمليات شركتكم  
أو قرارات توسعة نشاط أعمالها  
محلياً؟

تأثير الكوارث البيئية

5.20

تطبيق القوانين البيئية

كيف تقيم تطبيق القوانين البيئية  
في بلدكم؟

2.79

---

## 3. أهم نتائج تقرير التنافسية العالمية 2010/09

### 3. ما هي افضل الدول أداءً في 2010/09 وفقا لتقرير التنافسية العالمية؟

التغير	2010/09 المرتبة	2009/08 المرتبة	الدول
↑	1	2	سويسرا
↓	2	1	الولايات المتحدة
↑	3	5	سنغافورا
—	4	4	السويد
↓	5	3	الدنمارك
—	6	6	فنلندا
—	7	7	ألمانيا
↑	8	9	اليابان
↑	9	10	كندا
↓	10	8	هولندا



### 3. اهم نتائج تقرير التنافسية العالمية في 2010/09

#### أداء مصر وفقا لمؤشر التنافسية العالمية

الترتيب النسبي = (المرتبة/عدد الدول)	المرتبة	
0.59	77	مؤشر التنافسية العالمية 2008-2007 (من بين 131 دولة)
0.60	81 (4-)	مؤشر التنافسية العالمية 2009-2008 (من بين 134 دولة)
0.53	70 (11+)	مؤشر التنافسية العالمية 2010-2009 (من بين 133 دولة)

المصدر: WEF 2008, 2009

# 3. تنافسية مصر مقارنة بدول الشرق الأوسط و شمال إفريقيا

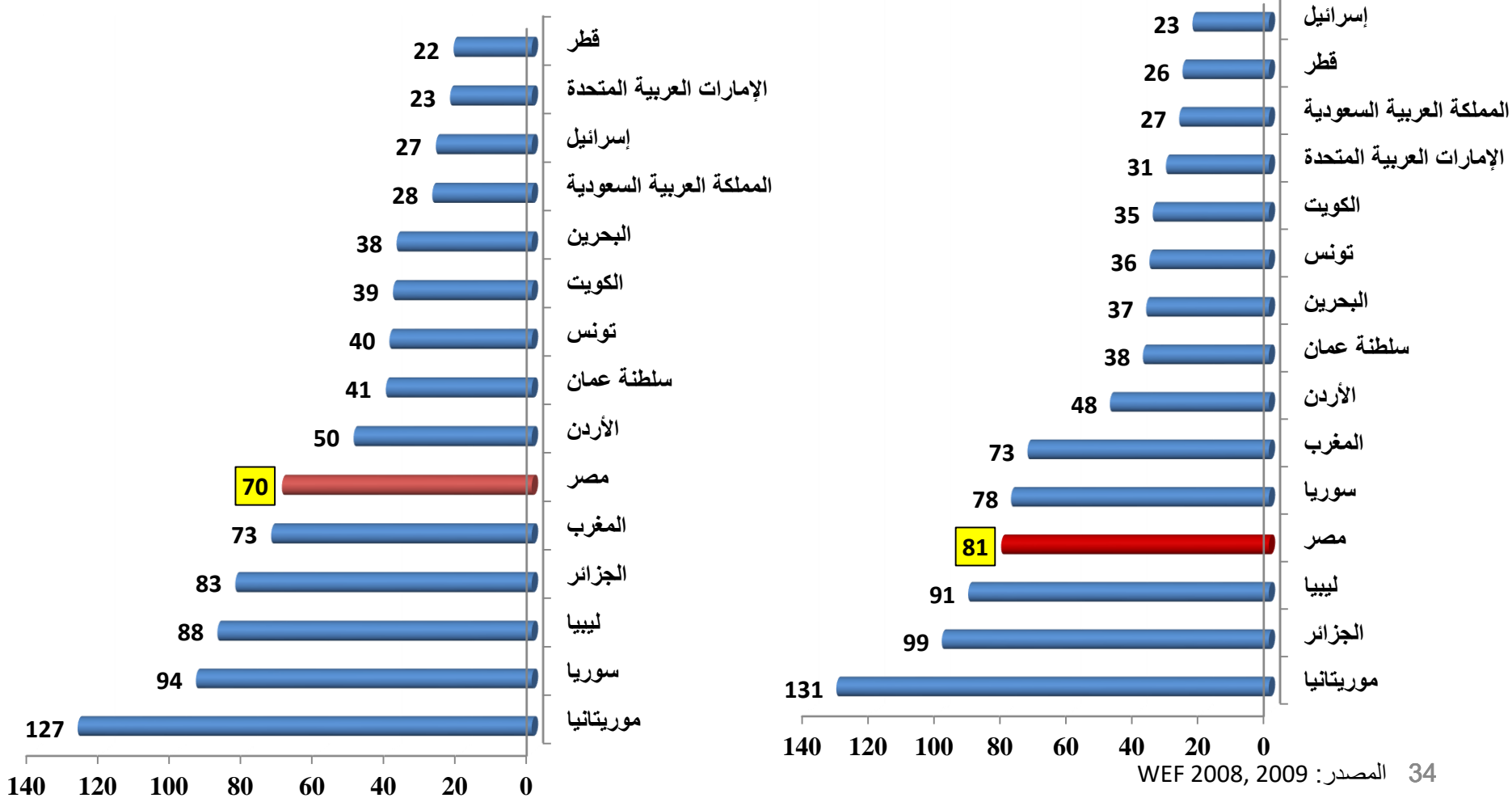
## مؤشر التنافسية العالمية

من 133 دولة

في 2009/08

من 134 دولة

في 2010/09



---

**4. ما هي أهم مميزات وعيوب تقرير التنافسية العالمية؟**

# ما هي مميزات تقرير التنافسية العالمية؟

- يأخذ مؤشر التنافسية فى الاعتبار كل من النواحي المؤسسية والاجتماعية والصحية والبيئية
- يمثل أداة مرجعية لمقارنة أوجه القوة والضعف فى كل بلد مقابل البلدان الأخرى
- يقدم لقيادات قطاع الأعمال وواضعى السياسات مجالا للتعرف على معوقات تحسن التنافسية وزيادة الإنتاجية
- ويشجع الحوار حول الإستراتيجيات للتغلب على معوقات تحسن التنافسية

## ما هي عيوب تقرير التنافسية العالمية؟

- البيانات الرسمية الدولية المستخدمة قد ترجع إلى عامين أو ثلاث سابقين أو أكثر و بالتالي قد لا تعكس الوضع الراهن في الدولة
- بالنسبة لاستطلاع رأى المديرين نجد أنه:
  - لا يشمل الشركات متناهية الصغر (والصغيرة في حالة مصر)
  - لا يأخذ في الاعتبار القطاع العام ولا المنظمات الأهلية غير الحكومية
  - قد لا يغطي كافة أنحاء الجمهورية
  - حجم العينة صغير جدا و غير كاف للحكم على الأداء
- أحيانا يكون هناك تضارب بين البيانات الدولية المستخدمة في حساب المؤشر و متوسط الدرجة التي تظهر من نتائج استطلاع رأى المديرين (مثال عن مصر: الملاريا في تقرير التنافسية العالمية 2009/08)

## 5. التوصيات

- تطوير المنهجية لتعكس الوضع الراهن للدولة وذلك باستخدام أحدث بيانات متاحة.
- اشتراط أن تأخذ آراء عينة من المديرين في الاعتبار كل من:
  - ❑ حجم البلد (أمريكا 500 أستيبان، الصين 374 ،أندونيسيا 90،البحرين 156)
  - ❑ التوزيع الجغرافي للشركات داخل البلد
  - ❑ التوزيع وفقا لحجم الشركة من حيث عدد العمال (الشركات متناهية الصغر والصغيرة والمتوسطة والكبيرة)
- محاولة وضع معايير موضوعية (إرشادات) يبني عليها المدير رأيه عند الإجابة على الأسئلة التي تتراوح ما بين 1 و 7.

شكراً....

لمزيد من المعلومات:

[mreda@eces.org.eg](mailto:mreda@eces.org.eg)