



المركز المصري للدراسات الاقتصادية

**ECES**

The Egyptian Center for Economic Studies

# المعدل الفعلى للضريبة على رأس المال والقرارات الاستثمارية فى مصر

الدكتورة سميحة فوزى

المركز المصري للدراسات الاقتصادية

جامعة القاهرة

أكتوبر 2000

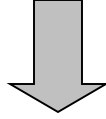
## ثلاثة أسئلة

---

1. لماذا لا يعبر المعدل الاسمي عن الأثر الفعلى للنظام الضريبي على الاستثمار؟
2. هل يعد المعدل الفعلى للضريبة فى مصر مرتفعاً نسبياً؟
3. هل هناك تفاوت شديد فى المعاملة الضريبية بين الفرص الاستثمارية المختلفة؟

# 1. لماذا لا يعبر المعدل الاسمي عن الأثر الفعلي للنظام الضريبي على الأستثمار؟

## المعدل الفعلي



### • الجوانب المختلفة للنظام الضريبي

الضريبة المباشرة على أرباح الشركات  
ضرائب مباشرة أخرى (الضريبة العقارية)  
ضرائب غير مباشرة (رسوم جمركية، ضريبة مبيعات)  
الإعفاءات والحوافز الضريبية  
الإدارة الضريبية

+

### • خصائص المشروع

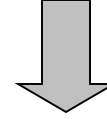
هيكل الأصول الثابتة  
هيكل التمويل

+

### • خصائص الاقتصاد القومي

سعر الفائدة  
معدل التضخم

## المعدل الاسمي



الضريبة المباشرة على أرباح الشركات



# 1. لماذا لا يعبر المعدل الاسمي عن الأثر الفعلي للنظام الضريبي على الاستثمار؟

$$100X \frac{\text{معدل العائد الداخلي بعد خصم الضرائب} - \text{معدل العائد الداخلي قبل خصم الضرائب}}{\text{معدل العائد الداخلي قبل خصم الضرائب}} = \text{المعدل الفعلي للضريبة}$$

$$\text{م. ض. ف.} = 100 \times \frac{10 - 13}{13} = 23\%$$

$$\text{م. ض. ف.} = 100 \times \frac{10 - 20}{20} = 50\%$$

$$\text{م. ض. ف.} = 100 \times \frac{10 - 40}{40} = 75\%$$

## 2. هل يعد المعدل الفعلي للضريبة في مصر مرتفعاً نسبياً؟

المعدل الاسمي للضريبة على الأرباح في مصر مقارنة ببعض الدول (%)

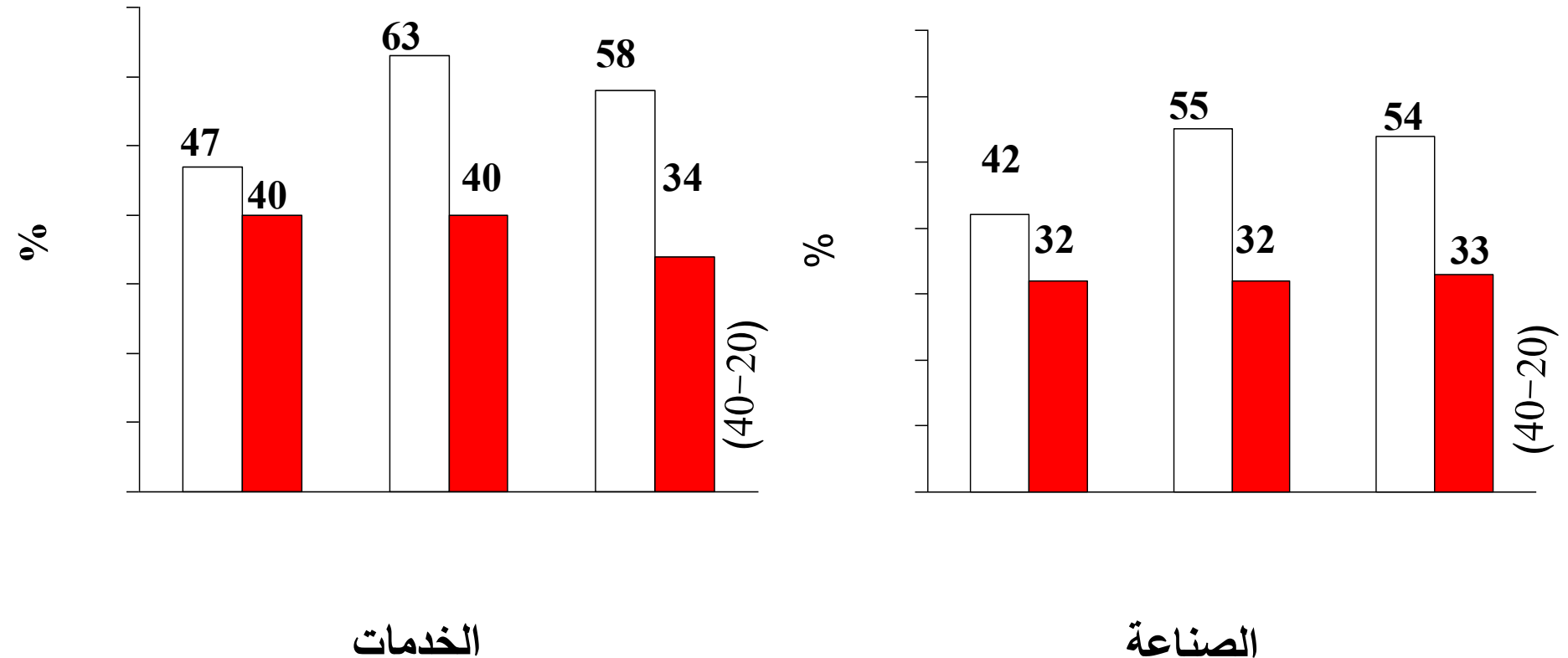
عام 2000

شرق آسيا		أمريكا اللاتينية		الشرق الأوسط وشمال أفريقيا	
30	أندونيسيا	35	الأرجنتين	40 - 32	مصر
26	سنغافورة	37	البرازيل	35	المغرب
16	هونج كونج	15	شيلي	35	تونس
31	كوريا	35	المكسيك	15	الأردن
30	تايلاند	30	بيرو	33	تركيا

Source: KPMG (2000), KPMG Corporate Tax Rate Survey

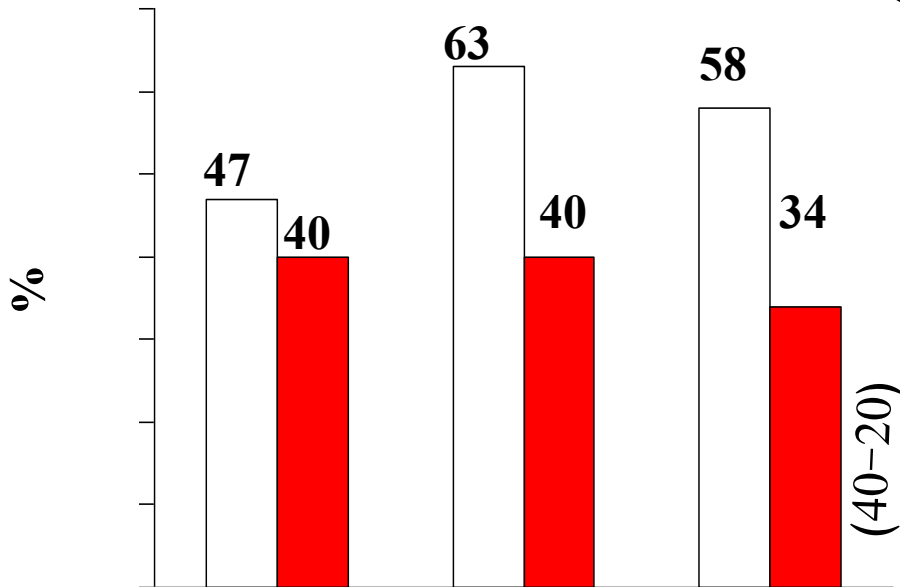
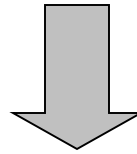
## 2. هل يعد المعدل الفعلي للضريبة في مصر مرتفعاً نسبياً؟

المعدل الفعلي للضريبة في مصر يفوق المعدل الاسمي

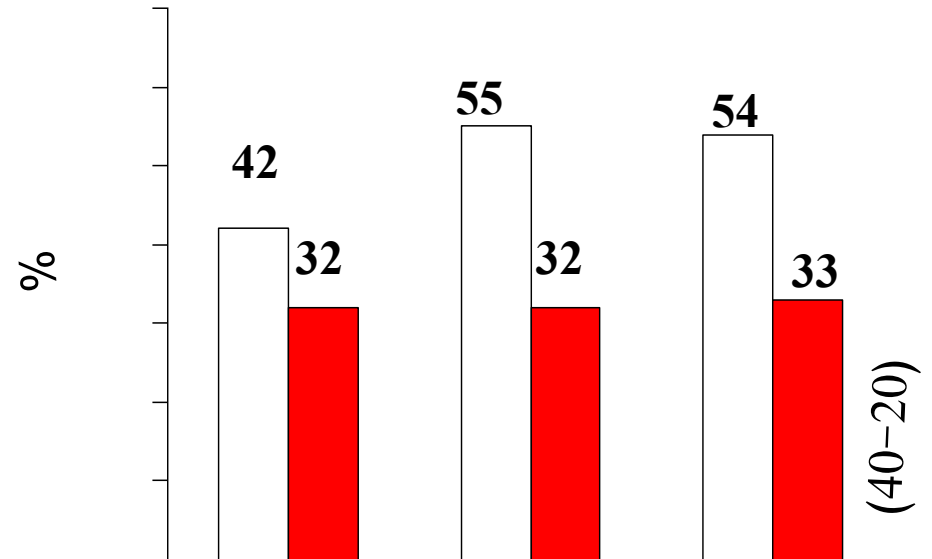


## 2. هل يعد المعدل الفعلي للضريبة في مصر مرتفعاً نسبياً؟

المعدل الفعلي للضريبة في مصر يفوق المعدل الاسمي



الخدمات

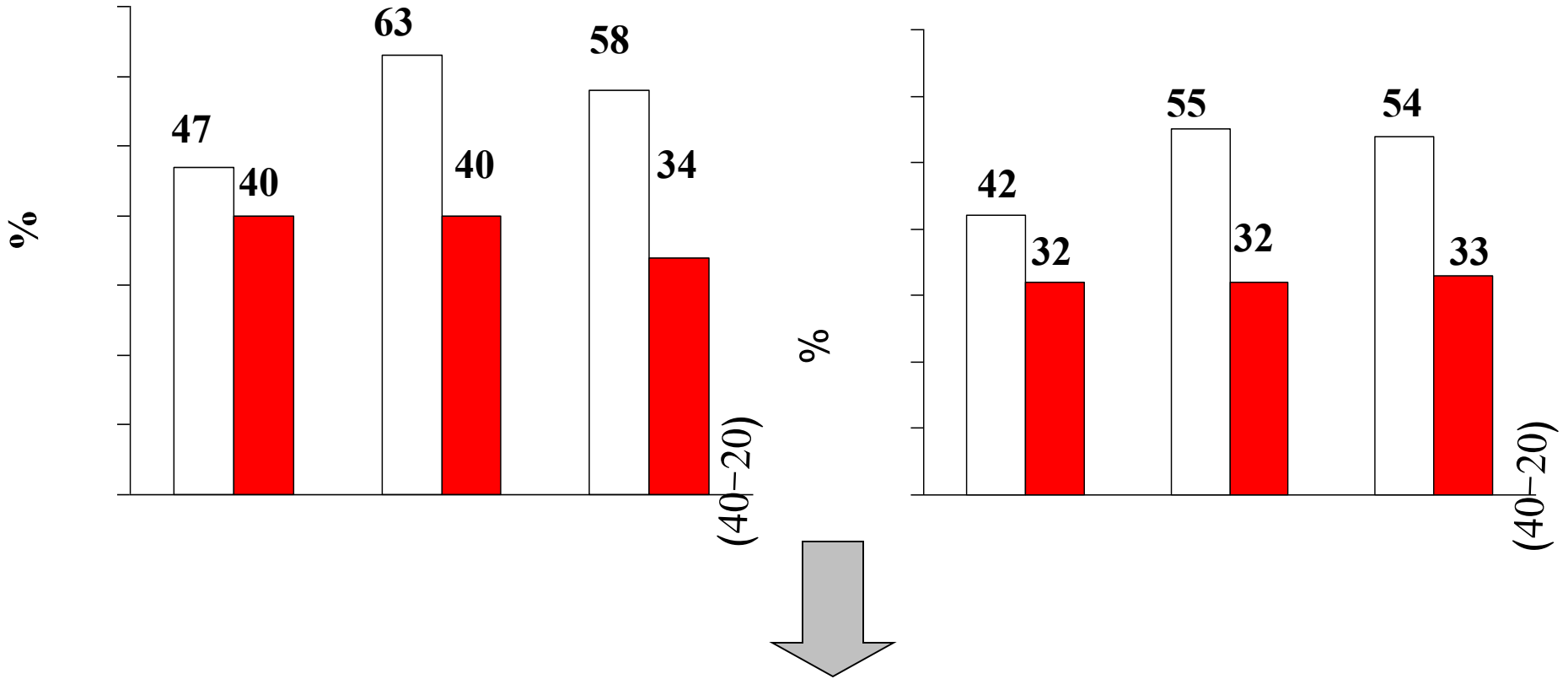


الصناعة

## 2. هل يعد المعدل الفعلي للضريبة في مصر مرتفعاً نسبياً؟

الخدمات

الصناعة



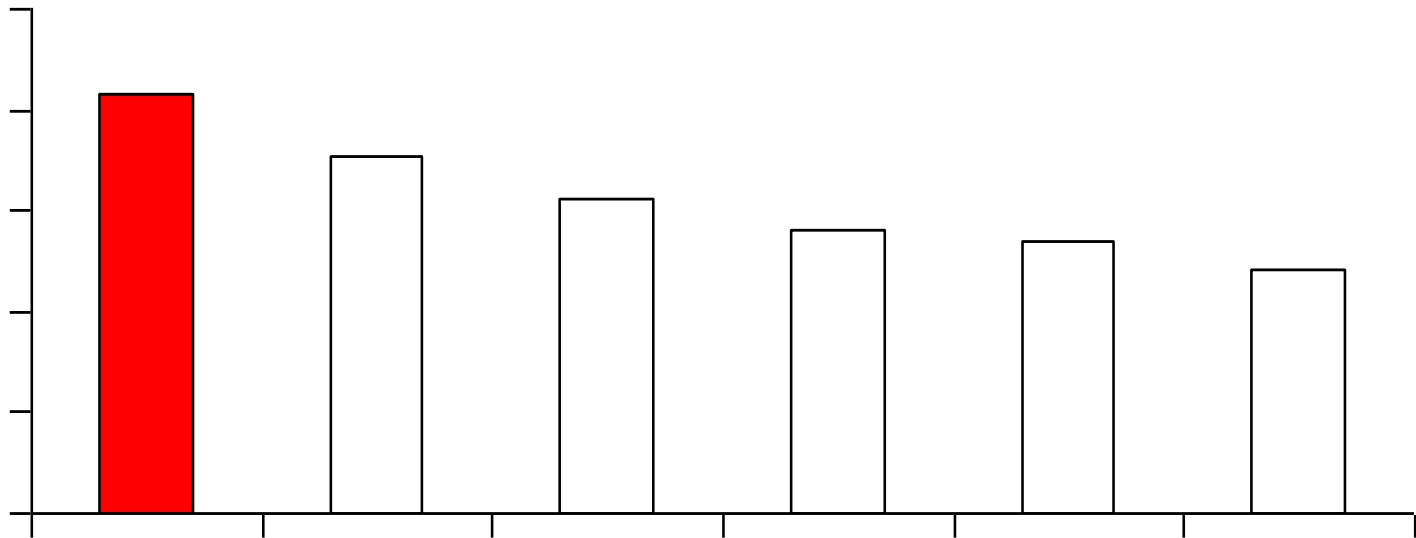
المعدل الفعلي للضريبة في مصر يفوق المعدل الاسمي



## 2. هل يعد المعدل الفعلى للضريبة فى مصر مرتفعاً نسبياً؟

المعدل الفعلى للضريبة فى مصر يفوق نظيره فى بعض دول أمريكا اللاتينية

%

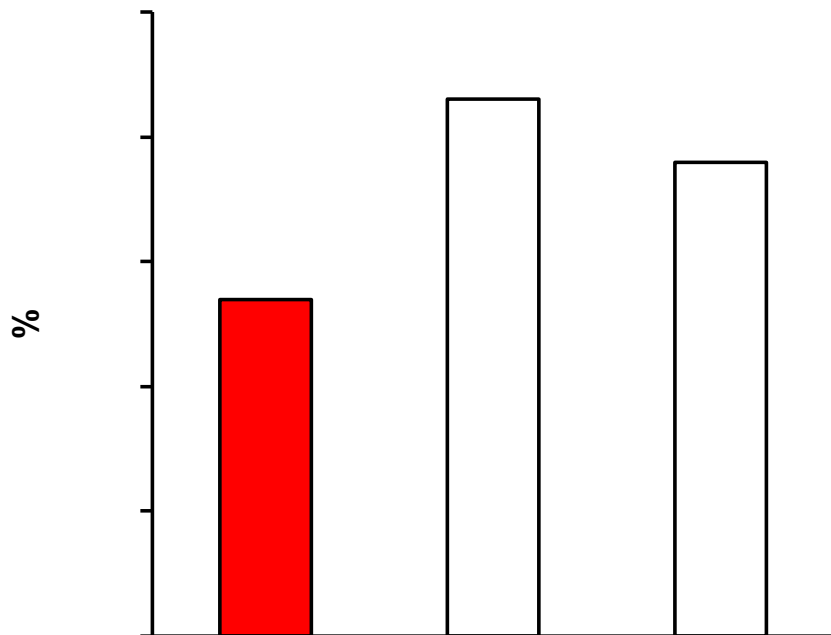


(الصناعة)

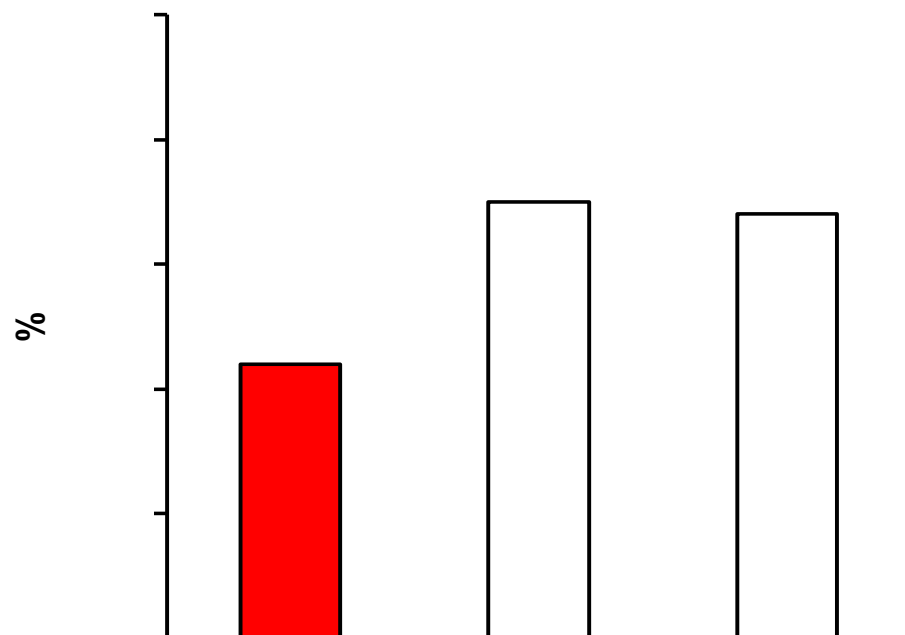
Source: Bird, R. Duanjie Chen and Joseph L. Rotman (1999), "Tax Incentives for Foreign Investment in Latin America", paper presented for the Inter-American Development Bank, December

### 3. هل هناك تفاوت شديد في المعاملة الضريبية بين الفرص الاستثمارية المختلفة؟

النظام الضريبي يميز الشركات المساهمة المسجلة بالبورصة على حساب الأشكال القانونية الأخرى



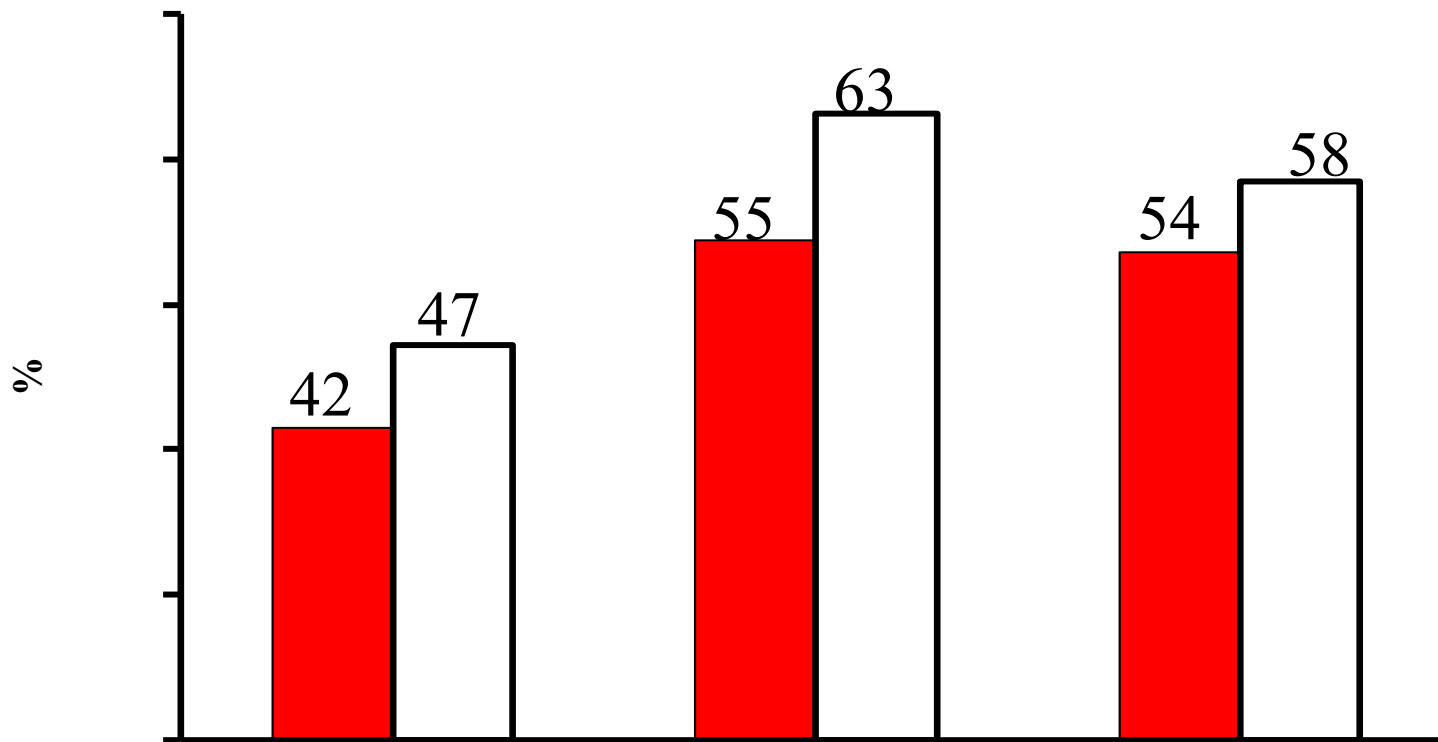
الخدمات



الصناعة

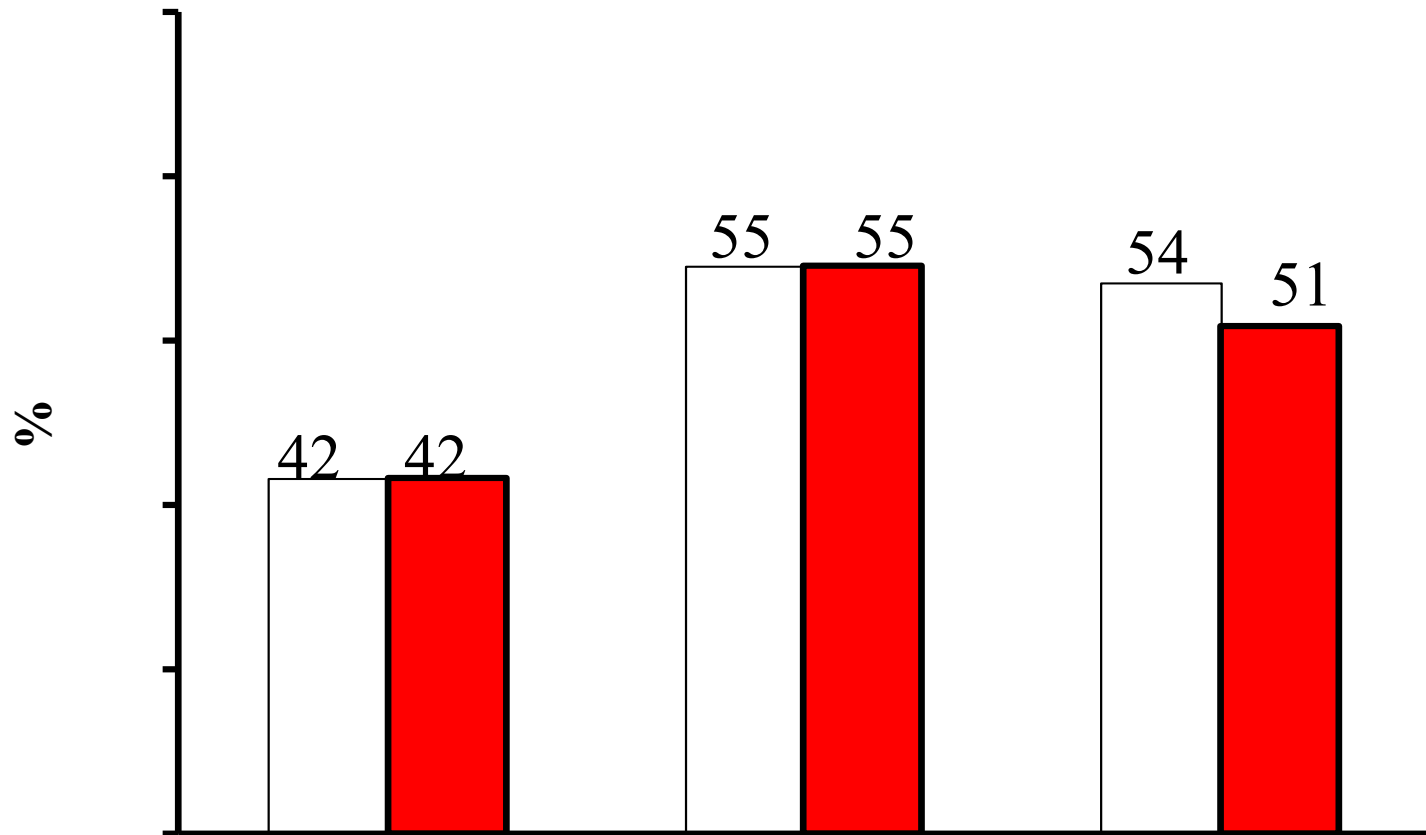
### 3. هل هناك تفاوت شديد في المعاملة الضريبية بين الفرص الاستثمارية المختلفة؟

النظام الضريبي يحابي الصناعة مقارنة بالأنشطة الخدمية



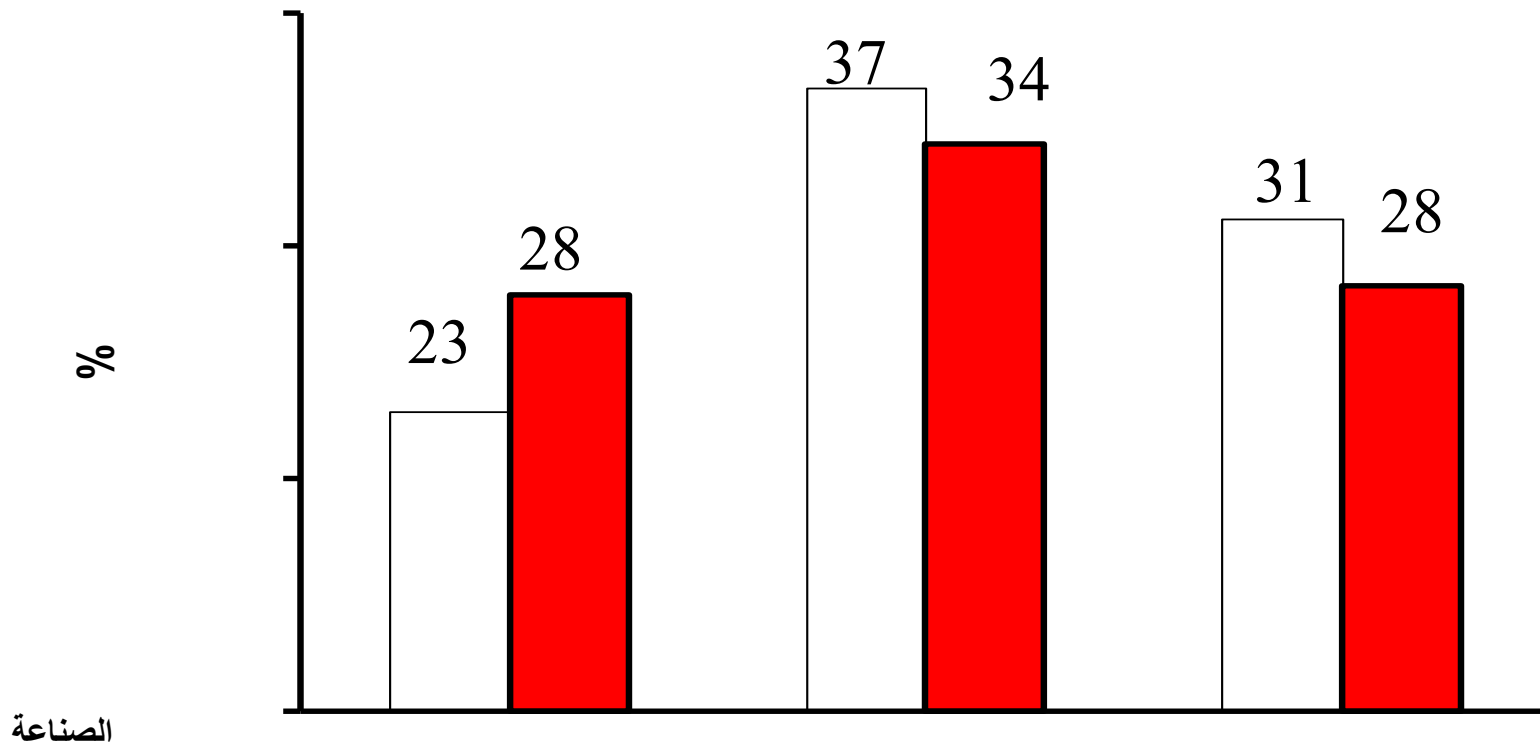
### 3. هل هناك تفاوت شديد في المعاملة الضريبية بين الفرص الاستثمارية المختلفة؟

النظام الضريبي يميز التصدير على حساب الانتاج للسوق المحلي، ولكن....



### 3. هل هناك تفاوت شديد في المعاملة الضريبية بين الفرص الاستثمارية المختلفة؟

يشجع النظام الضريبي على التمويل عن طريق القروض مقارنة بالتمويل الذاتي أو بالأسهم

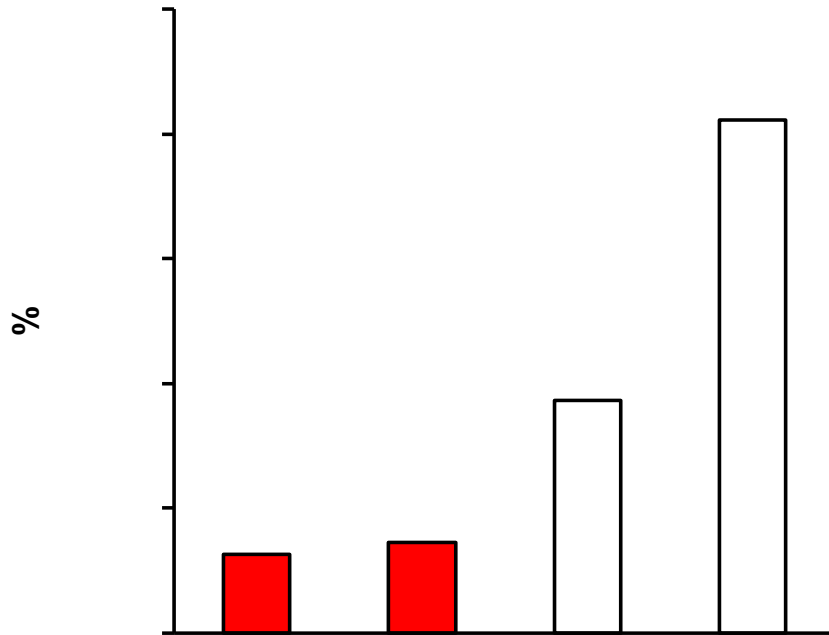


على أساس أن نسبة الإقتراض للتمويل الذاتي أو بالأسهم هي 1:3

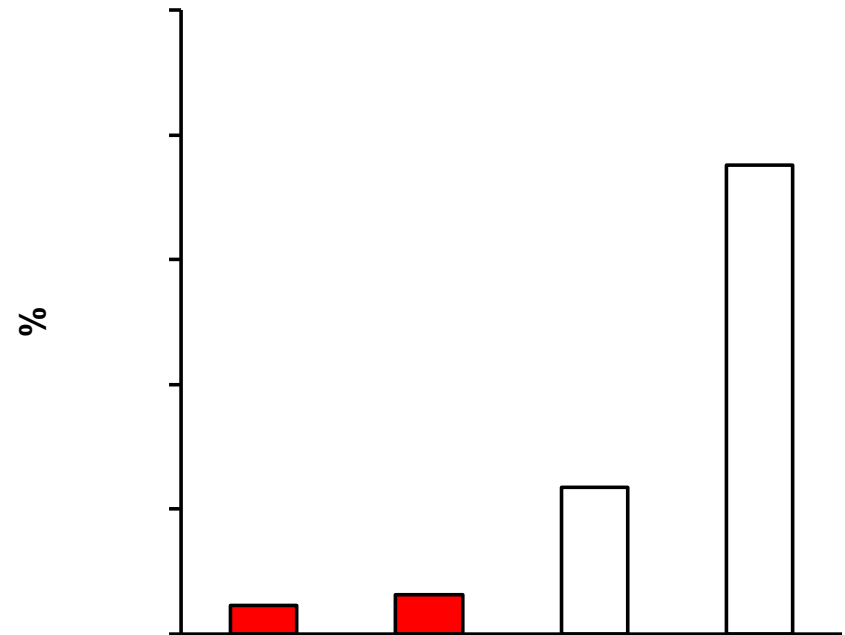
### 3. هل هناك تفاوت شديد في المعاملة الضريبية بين الفرص الاستثمارية المختلفة؟

النظام الضريبي يتحيز للاستثمار في الأراضي والمباني على حساب الآلات والمعدات ووسائل النقل

شركات أشخاص

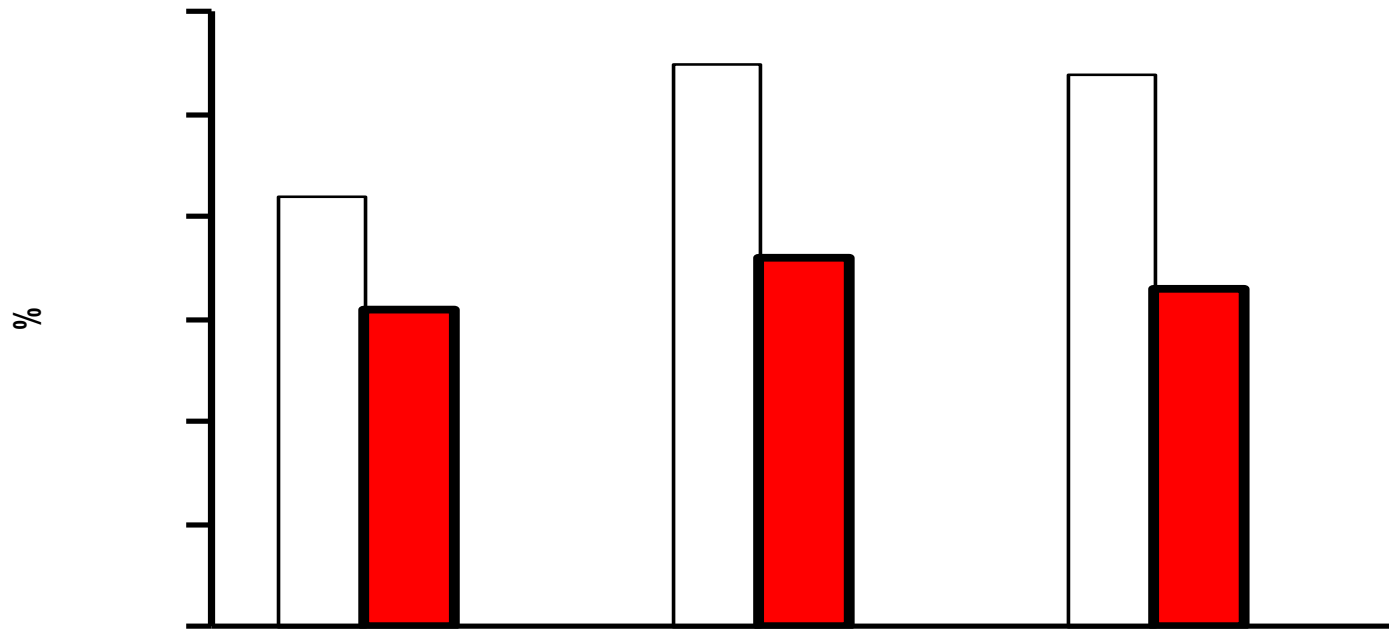


شركات مساهمة



### 3. هل هناك تفاوت شديد في المعاملة الضريبية بين الفرص الاستثمارية المختلفة؟

تؤدي الإعفاءات الضريبية إلى انخفاض المعدل الفعلي للضريبة ولكن...



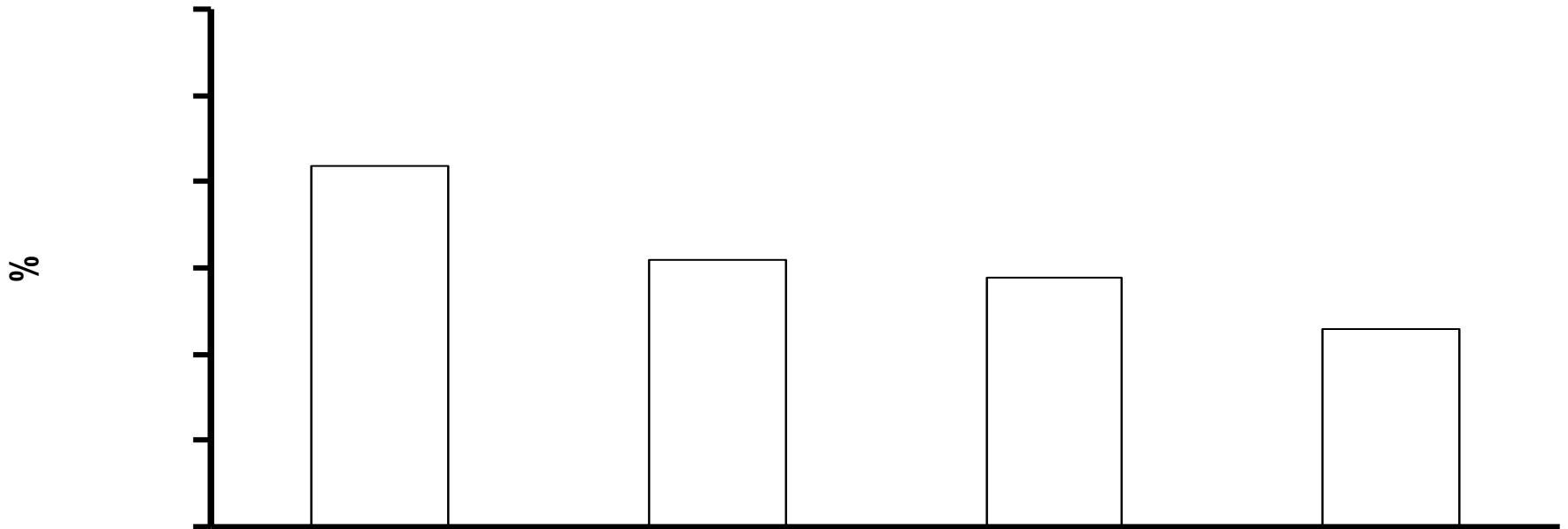
بدون إعفاءات

الصناعة

شاملاً الإعفاءات

### 3. هل هناك تفاوت شديد في المعاملة الضريبية بين الفرص الاستثمارية المختلفة؟

يؤدي الانخفاض الملحوظ في المعدل الفعلي للضريبة مع زيادة مدة الاعفاء الضريبي الى لجوء المستثمرين الى الاستفادة من هذه الميزة بأية وسيلة





## بعض المقترحات العامة

يستلزم تحقيق مزيد من الكفاءة والحياد والعدالة في النظام الضريبي العمل على:

أولاً: تخفيض المعدل الفعلي للضريبة لحفز وتشجيع الاستثمار، وذلك من خلال:

➤ مراجعة المعدل الإسمي للضريبة.

➤ مراجعة الضرائب غير المباشرة.

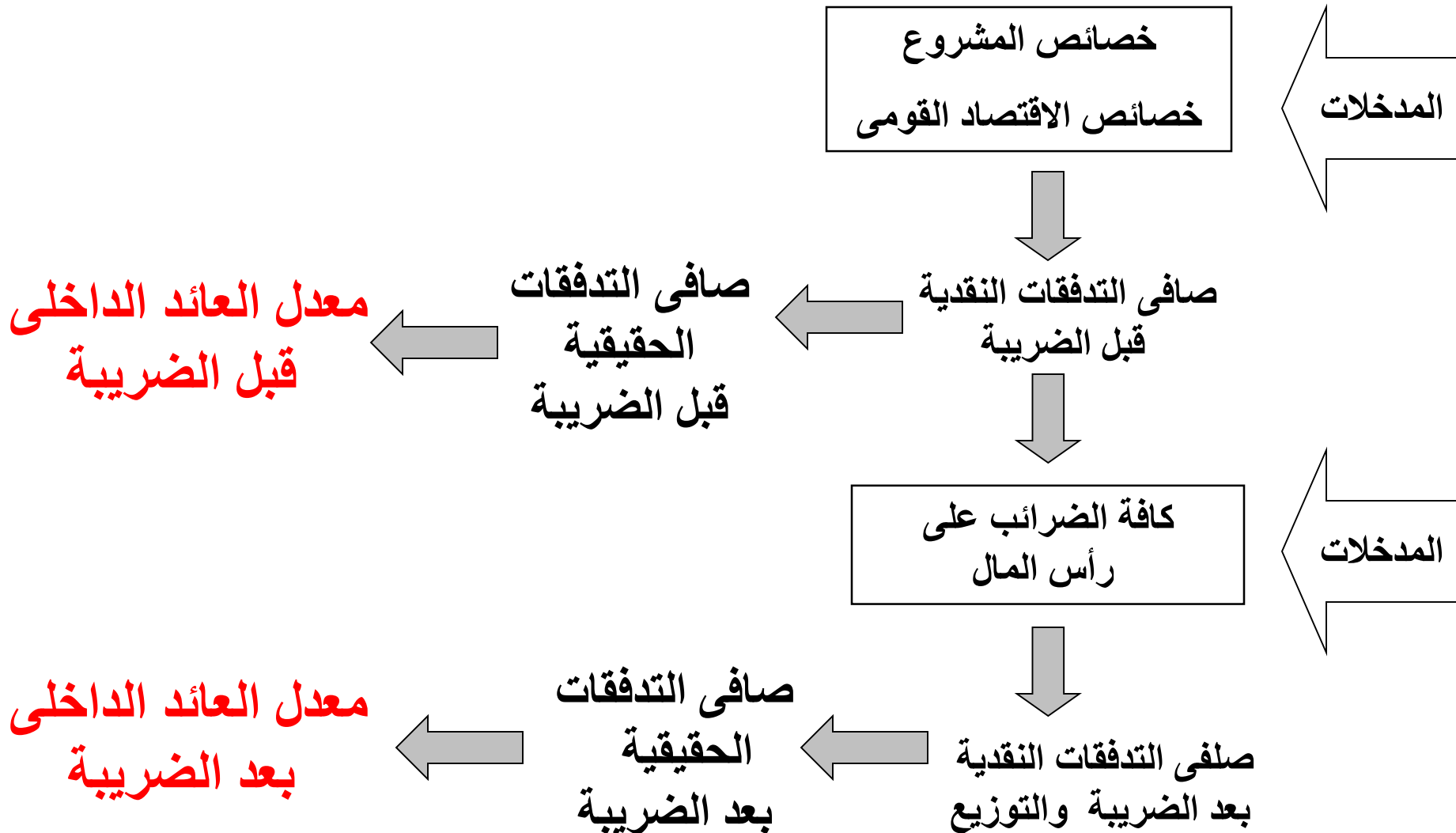
ثانياً: تخفيف حدة التمييز في المعاملة الضريبية بين المجالات الاستثمارية المختلفة، وذلك من خلال:

➤ تقريب أسعار الضريبة بين الأنشطة الاقتصادية والأشكال القانونية المختلفة

➤ الاهتمام بمراجعة وترشيد الحوافز والإعفاءات الضريبية

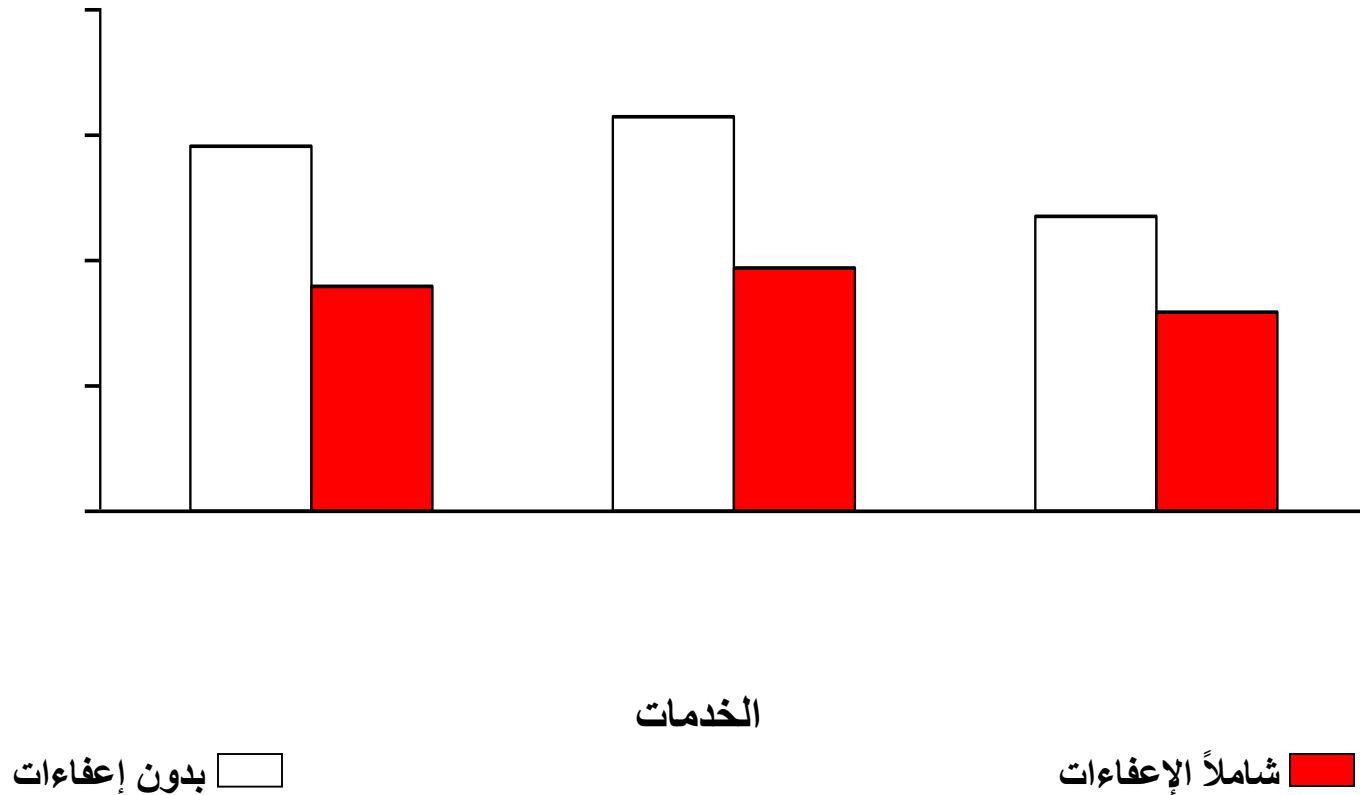
➤ دراسة إمكانية إستبدال الإجازات الضريبية بحوافز مالية أكثر حياداً

# 1. لماذا لا يعبر المعدل الاسمي عن الأثر الفعلي للنظام الضريبي على الاستثمار؟



### 3. هل هناك تفاوت شديد في المعاملة الضريبية بين الفرص الاستثمارية المختلفة؟

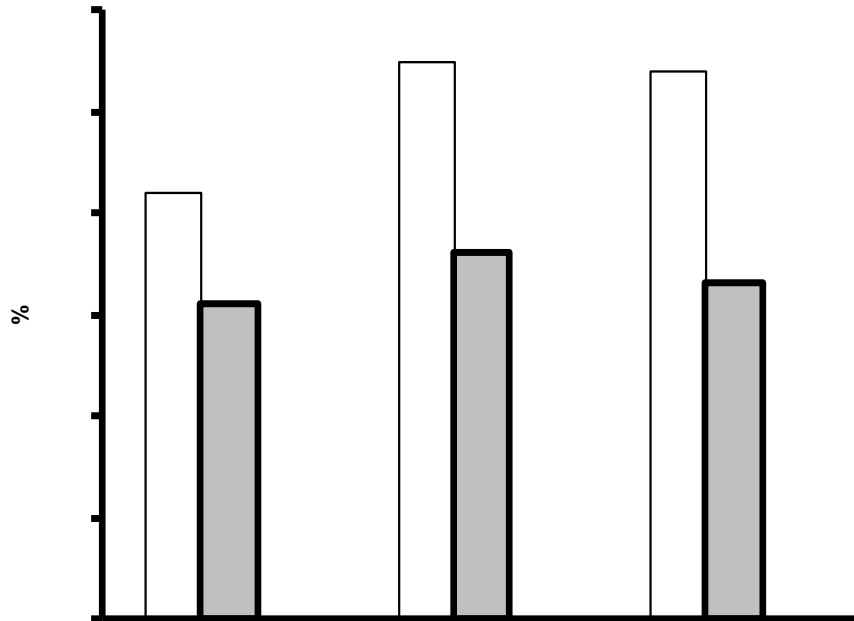
تؤدي الإعفاءات الضريبية الى إنخفاض المعدل الفعلي للضريبة ولكن...



# 3. النظام الضريبي والقرارات الاستثمارية

## المعدل الفعلي للضريبة والإعفاءات الضريبية

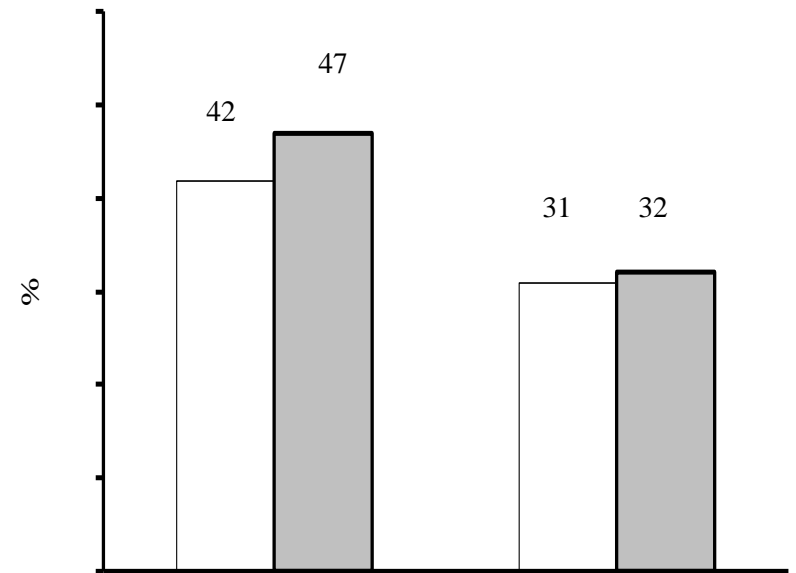
### الأشكال القانونية



### الصناعة

بدون إعفاءات

### الأنشطة الاقتصادية

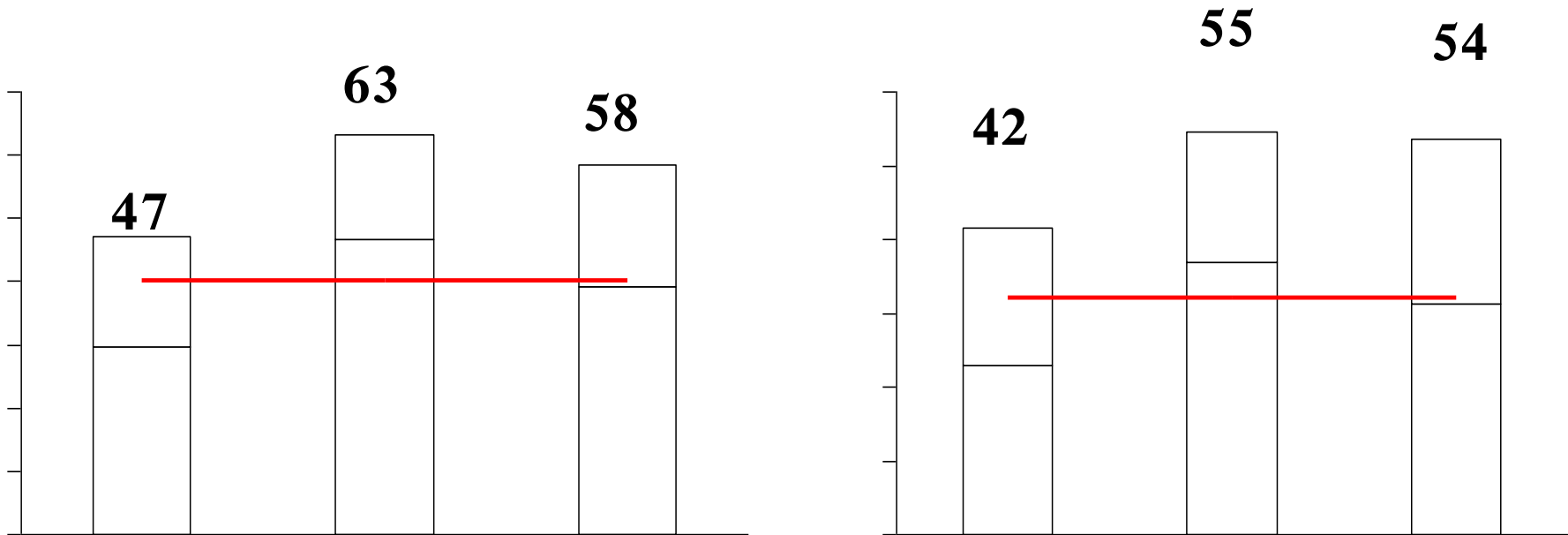


### الشركات المالية

شاملاً الإعفاءات

## 2. هل يشجع المعدل الفعلى للضريبة على الاستثمار فى مصر؟

المعدل الفعلى والاسمى للضريبة فى مصر (%)



اسمى —  فعلى

الخدمات

الصناعة

# 1. لماذا لا يعبر المعدل الاسمي عن العبء الحقيقي للضريبة على رأس المال في مصر؟

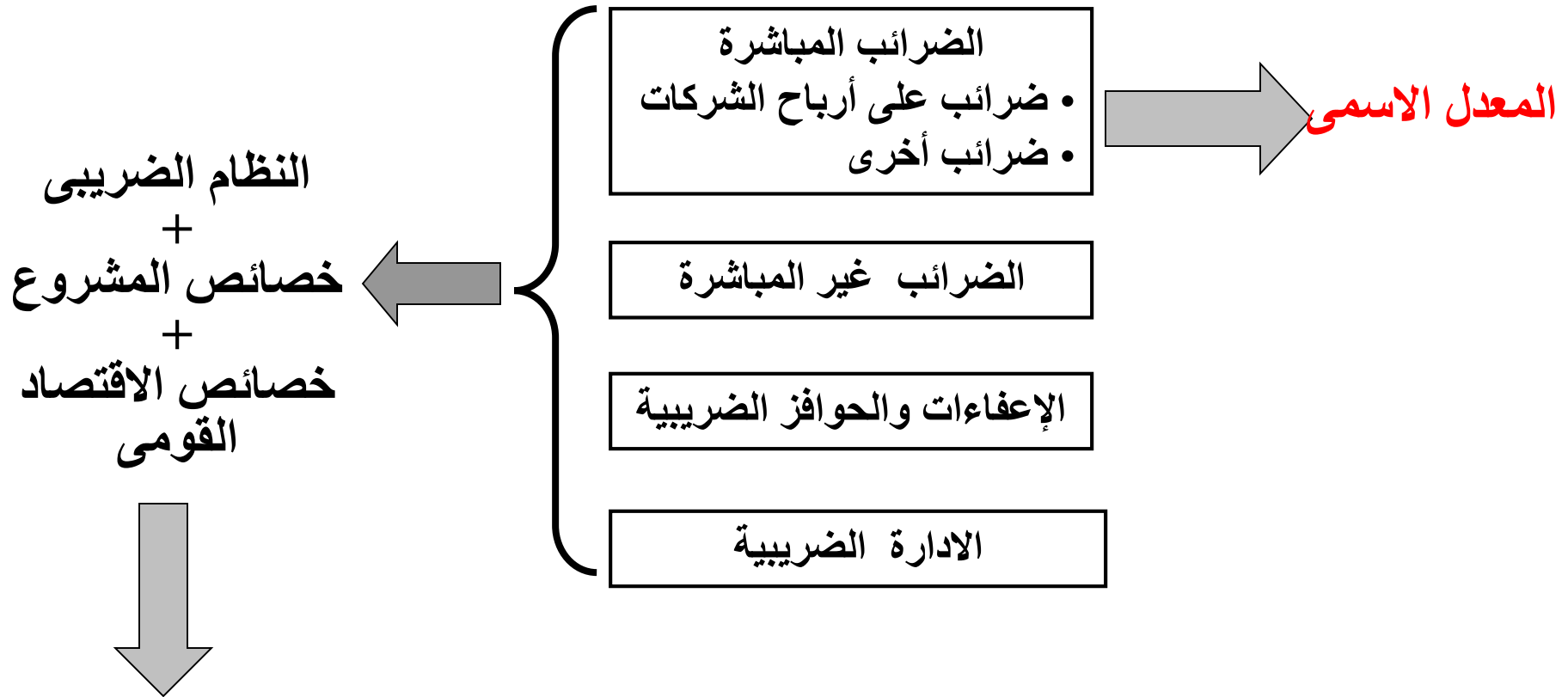
المعدل الاسمي للضريبة على الأرباح في مصر مقارنة ببعض الدول (%)  
عام 2000

الدولة	معدل الضريبة	الدولة	معدل الضريبة
مصر	40 - 32	شيلي	15
المغرب	35	بيرو	30
تركيا	33	أندونيسيا	30
الأرجنتين	35	هونج كونج	16
البرازيل	37	كوريا	31

Source: KPMG (2000), KPMG Corporate Tax Rate Survey

# 1. لماذا لا يعبر المعدل الاسمي عن العبء الفعلى للنظام الضريبي على رأس المال؟

## الجوانب الرئيسية للنظام الضريبي

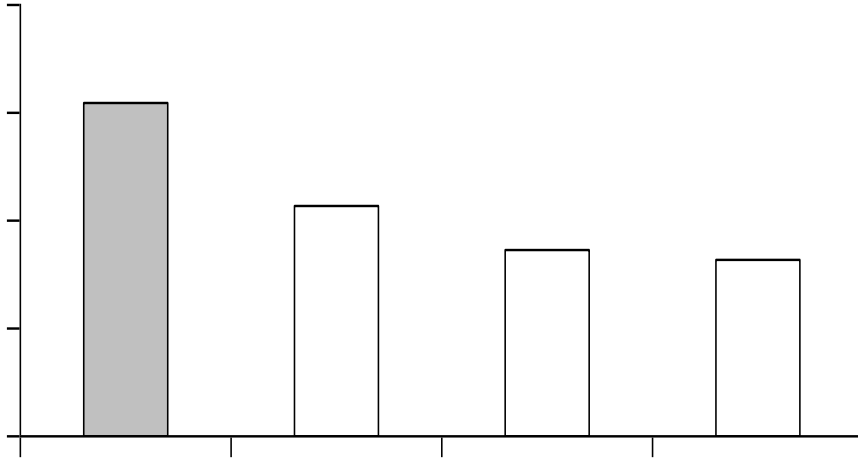


## 2. هل يشجع المعدل الفعلي للضريبة على الاستثمار في مصر؟

### المعدل الفعلي للضريبة في مصر مقارنة ببعض الدول العربية

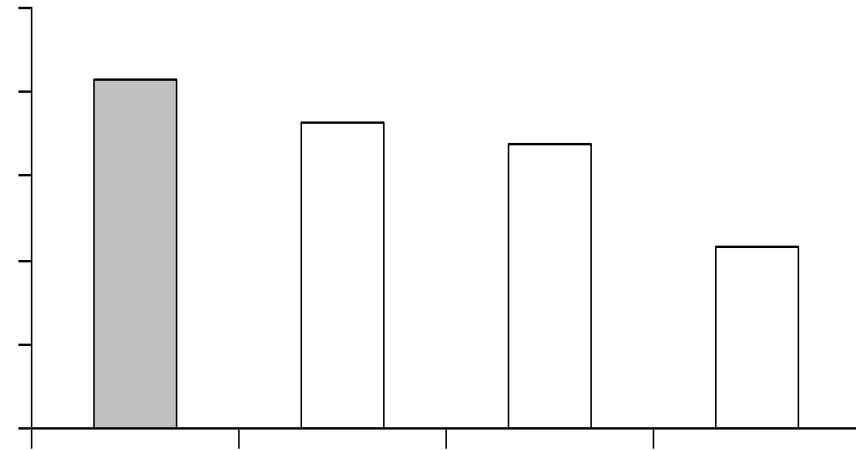
شاملاً الإعفاءات  
(الصناعة)

%



بدون إعفاءات  
(الصناعة)

%

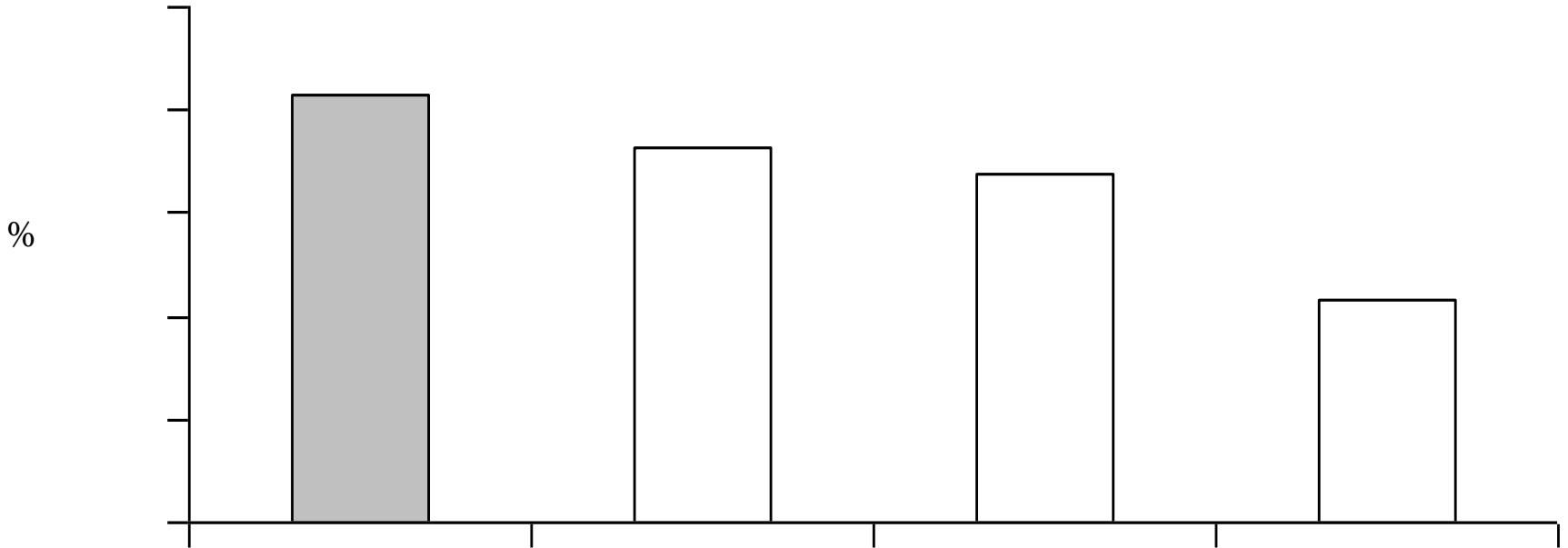


Source: Barents, KPMG (1996), *An Overview of Corporate Taxation in Egypt and an Agenda for Reform*, ECES, August



## 2. هل يشجع المعدل الفعلي للضريبة على الاستثمار في مصر؟

المعدل الفعلي للضريبة في مصر مقارنة ببعض الدول العربية  
(الصناعة)



Source: Barents, KPMG (1996), *An Overview of Corporate Taxation in Egypt and an Agenda for Reform*, ECES, August

# 1. لماذا لا يعبر المعدل الاسمي عن العبء الحقيقي للضريبة على رأس المال في مصر؟

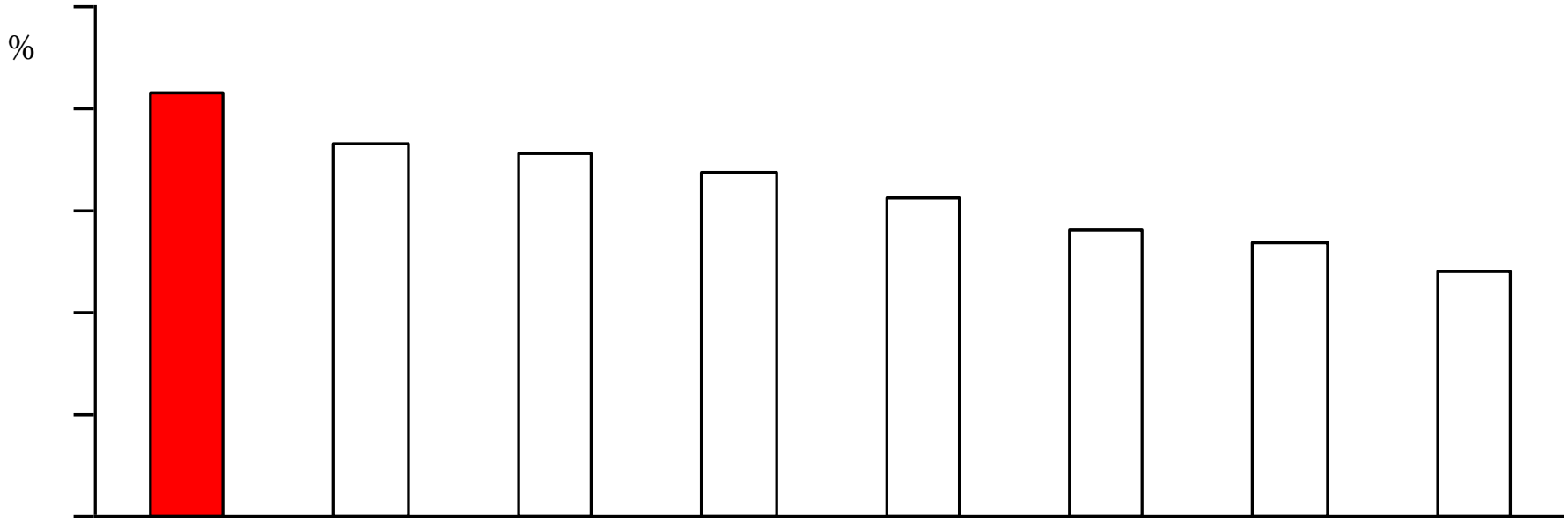
كل أوجه النظام الضريبي

+  
خصائص الصناعة محل الدراسة  
+  
خصائص الإقتصاد القومي

المعدل الفعلى  
للضريبة  
يأخذ فى الإعتبار:

## 2. هل يشجع المعدل الفعلى للضريبة على الاستثمار فى مصر؟

المعدل الفعلى للضريبة فى مصر مقارنة ببعض الدول العربية وبعض دول امريكا اللاتينية (الصناعة)



# 1. لماذا لا يعبر المعدل الاسمي عن العبء الحقيقي للضريبة على رأس المال في مصر؟

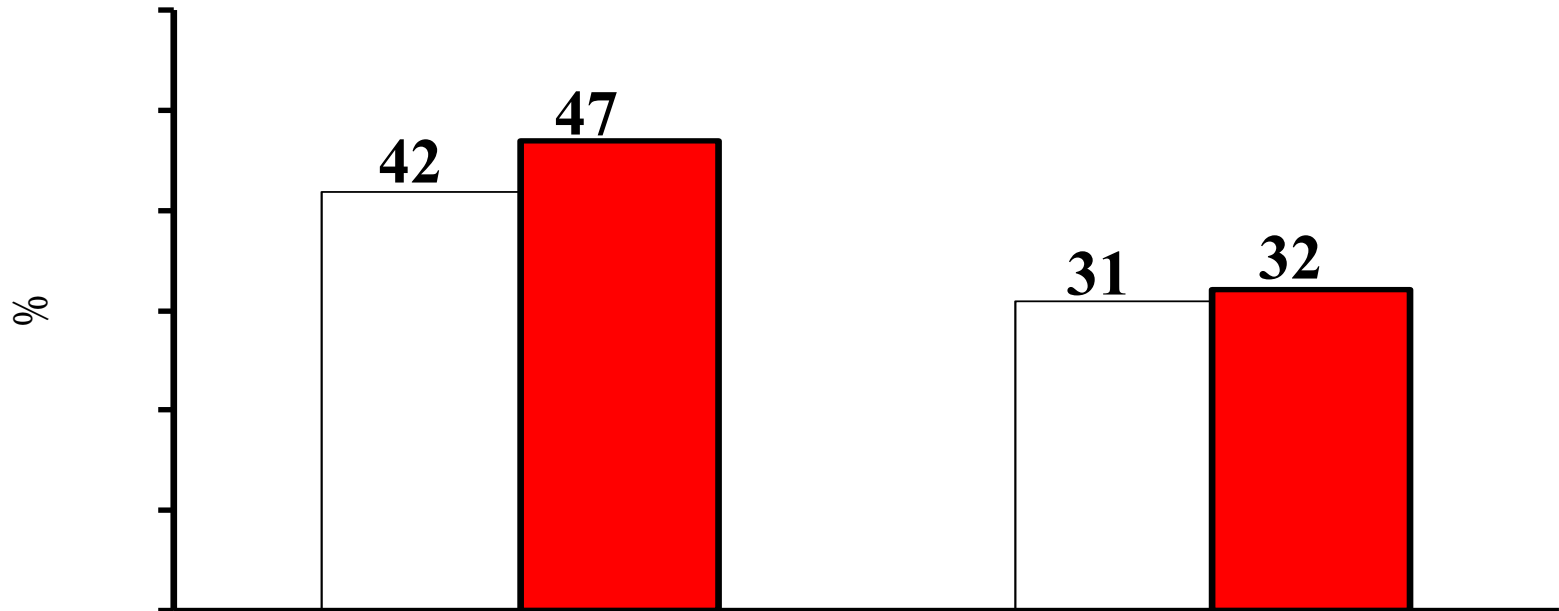
كل أوجه النظام الضريبي

+  
خصائص الصناعة محل الدراسة  
+  
خصائص الإقتصاد القومي

المعدل الفعلى  
للضريبة  
يأخذ فى الإعتبار:

### 3. النظام الضريبي والقرارات الاستثمارية

المعدل الفعلي للضريبة والإعفاءات الضريبية  
الشركات المساهمة



بدون إعفاءات

شاملاً الإعفاءات

### 3. النظام الضريبي والقرارات الاستثمارية

المعدل الفعلي للضريبة والإعفاءات الضريبية  
الشركات المساهمة

