



وزارة التخطيط والمتابعة والإصلاح الإداري

# وزارة التخطيط والمتابعة والإصلاح الإداري خريطة الخدمات الحكومية



قرار السيد رئيس الجمهورية  
رقم ٥٠١ لسنة ٢٠١٧

## المجلس الأعلى للمجتمع الرقمي

إنشاء المجلس الأعلى لمجتمع المعلومات  
والذي يهدف الى وضع الاستراتيجيات  
والسياسات المتعلقة بمنظومة التحول الى  
المجتمع الرقمي، والعمل على تعظيم  
الاستفادة من تكنولوجيا المعلومات  
والاتصالات في تمكين قطاعات التنمية  
ومكافحة الفساد مع أولوية تحقيق الاستدامة  
وتأمين المجتمع الرقمي

قرار السيد رئيس الجمهورية  
رقم ٨٩ لسنة ٢٠١٧

## المجلس القومي للمدفعات

إنشاء المجلس القومي للمدفعات  
برئاسة السيد رئيس الجمهورية  
والذي يهدف الى تنظيم عملية التحول الى  
المدفعات غير النقدية

# العناصر الرئيسية لخريطة الخدمات الحكومية بوزارة التخطيط والمتابعة والإصلاح الإداري

منصة  
تقديم  
الخدمات  
الحكومية



منافذ تقديم  
الخدمات  
الحكومية



منصة تبادل البيانات الحكومية



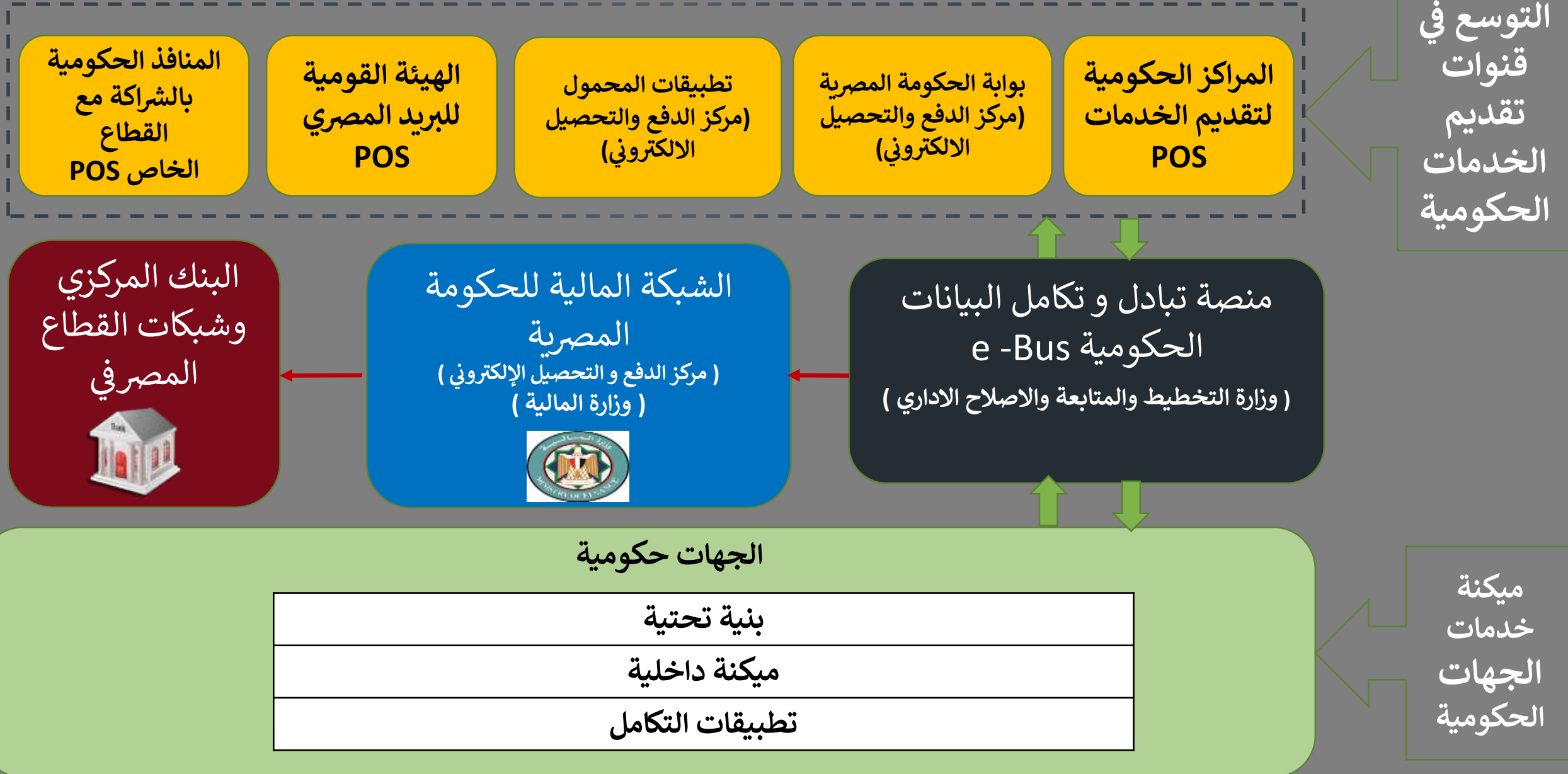
منصة البنية  
المعلوماتية  
المكانية



تطبيقات  
الهاتف  
المحمول



# التصور المتكامل للخدمات الحكومية





# التصميم الفني للمحول الرقمي القومي - G2G

قنوات تقديم  
الخدمة



وحدة الاتصال  
المركزية  
G2G



جدار ناري  
(للتأمين)



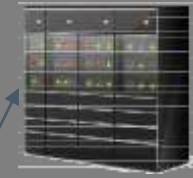
جدار ناري  
(للتأمين)



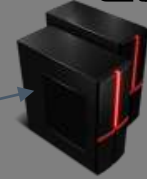
بوابة  
الخدمات



جدار ناري  
(للتأمين)



دواوين  
عموم  
المحافظات



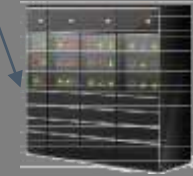
الهيئات  
الحكومية



.....



.....



الوزارات

# الجهات المتصلة بالمحول الرقمي القومي

مستسل	اسم الجهة	مستسل	اسم الجهة
١	وزارة التضامن الاجتماعي (تكافل وكرامة)	١٤	وزارة الصحة ( منظومة فيروس سي )
٢	وزارة التضامن الاجتماعي (معاش الضمان الاجتماعي)	١٥	وزارة الصحة ( منظومة ميكنة مكاتب الصحة )
٣	صندوق التأمين الحكومي	16	وزارة الصحة ( منظومة ميكنة صرف البان الاطفال )
٤	بنك ناصر الاجتماعي	17	وزارة الصحة (المجالس الطبية المتخصصة)
٥	صندوق التأمين العام والخاص	18	النيابة العامة (نيابات المرور)
٦	وزارة التربية والتعليم	19	النيابة العامة (نيابات الأسرة)
٧	مركز دعم اتخاذ القرار مجلس الوزراء	20	وزارة المالية ( مصلحة الضرائب العامة )
٨	وزارة التموين والتجارة الداخلية (قاعدة بيانات التموين)	21	الجهاز المركزي للتنظيم والادارة
٩	وزارة التموين والتجارة الداخلية ( السجل التجاري )	22	الجهاز المركزي للتعبئة العامة والإحصاء
١٠	وزارة النقل (هيئة ميناء دمياط)	23	الهيئة العامة لتعليم الكبار
١١	وزارة النقل (هيئة ميناء الإسكندرية)	٢٤	تطبيق خدمات مصر G2G
12	وزارة الاتصالات (الهيئة العامة للبريد)	٢٥	وزارة التجارة والصناعة (الهيئة العامة للتنمية الصناعية)
١٣	وزارة الداخلية (الإدارة العامة لتكنولوجيا المعلومات)		

# الجهات المتصلة بالمحول الرقمي القومي

مستسل	اسم الجهة	مستسل	اسم الجهة
٢٦	وزارة الصحة ( منظومة مسح علاج التقزم والسمنة والأنيميا)	٢٧	وزارة التنمية المحلية ( ميكنة المحليات)
٢٨	وزارة الصحة ( الهيئة العامة للتأمين الصحي )	٢٩	هيئة موانئ البحر الأحمر
٣٠	وزارة التربية والتعليم ( هيئة الأبنية التعليمية)	٣١	وزارة الزراعة ( الهيئة العامة للخدمات البيطرية)
٣٢	وزارة المالية ( سلطة التصديق الإلكتروني الحكومية)	٣٣	المجلس القومي للطفولة والأمومة
٣٤	وزارة النقل ( قطاع النقل البحري)	٣٥	مشيخة الازهر الشريف
٣٦	وزارة الاستثمار ( هيئة الاستثمار )	٣٧	ديوان عام وزارة النقل
٣٨	ديوان عام محافظة الوادي الجديد	٣٩	ديوان عام محافظة بور سعيد
٤٠	ديوان عام محافظة القاهرة	٤١	ديوان عام محافظة مطروح
٤٢	ديوان عام محافظة البحيره	٤٣	ديوان عام محافظة المنيا
٤٤	ديوان عام محافظة اسوان	٤٥	ديوان عام محافظة الإسماعيلية
٤٦	وزارة البيئة ( جهاز شؤون البيئة )		

# منصة تقديم الخدمات الحكومية (بوابة الحكومة المصرية)

www.egypt.gov.eg/arabic/home.aspx

English | محمول | RSS | الخط: ع ع ع | خريطة الموقع | مساعدة | اتصل بنا

تسجيل دخول | اشترى الآن جديد

بوابة الحكومة المصرية

الصفحة الرئيسية | عن البوابة | دليل الحكومة | معلومات هامة | أشخاص | موضوعات | مقدمو الخدمات

الخدمات الأكثر استخداما

- بدل فاقد لبطاقة الرقم القومي
- خدمة حجز تذاكر القطارات
- خدمات مكاتب الشهر العقاري
- خدمات نيات المرور
- شكاوى و استفسارات المواطنين

الآن يمكنك التظلم عن مخالفات المرور من خلال البوابة متاح للقاهرة والجيزة

الخدمات الإلكترونية عبر المحمول

روابط هامة

- بوابة الشكاوى الحكومية
- وظائف حكومية شاعرة
- بوابة المشتريات الحكومية
- بيئة الأعمال والاستثمار
- لجنة استرداد أراضي الدولة و

مقدمو الخدمات | موضوعات | أشخاص

مسافرون

- خدمة حجز تذاكر الطيران
- خدمة حجز تذاكر القطارات

مواطنون

- خدمات تليفونات الشركة المصرية للاتصالات
- خدمات نيات المرور

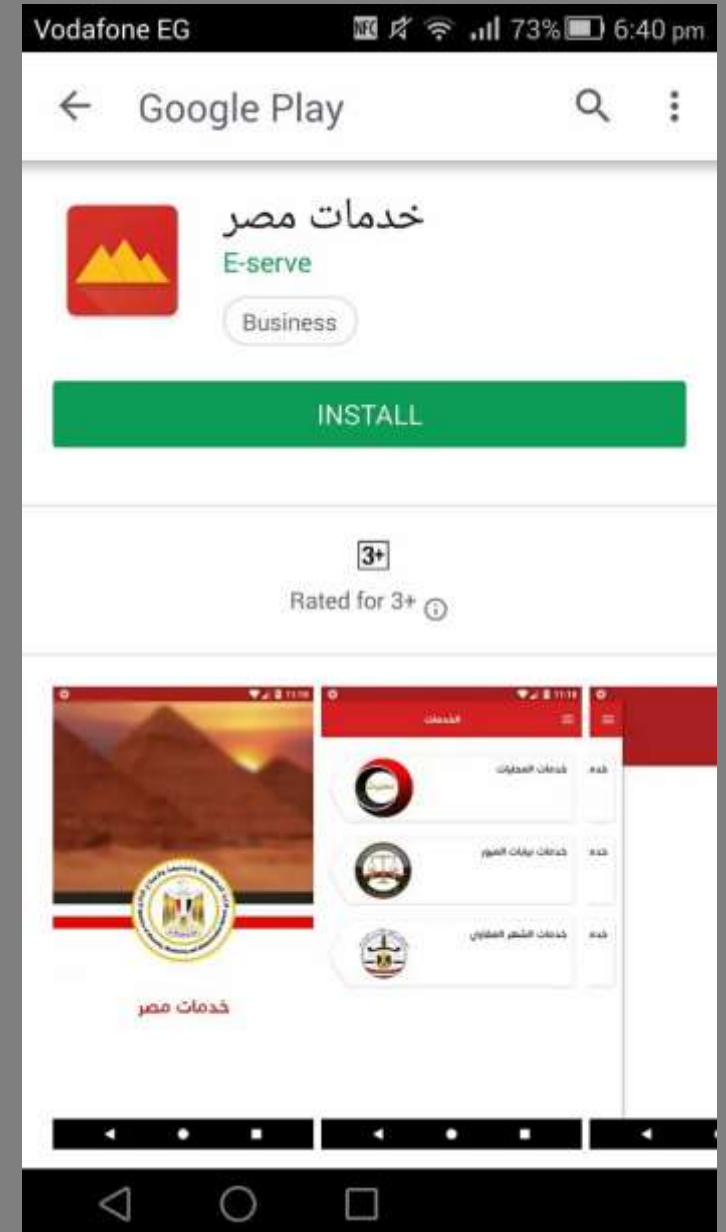
أسئلة شائعة حول خدمات بوابة الحكومة المصرية

ما هي خدمة مواقع الخدمات

Show all



# خدمات مصر



# تكامـل البنية المعلوماتية المكانية لمنظومة التخطيط المصرية (التصوير الجوي)



التصوير الجوي الرقمي للدلتا والقناة بمساحة ٤٩٠٠٠ كم٢ بنسبة تنفيذ ١٠٠%



# تطوير منافذ تقديم الخدمات الحكومية (المراكز التكنولوجية لخدمة المواطنين بالمدن والاحياء)



# الإجازات



استقبال حضاري وتقليل عدد

مرات تردد

المواطنين على الأحياء



تحقيق خدمة سريعة للمواطنين

من خلال منافذ حضارية



حفظ مستندات المواطنين

إلكترونياً وتأمينها



# العائد من التطوير

بعد التطوير



قبل التطوير



المواطن

الموظف

الإدارة العليا



# العائد من التطوير

بعد التطوير



قبل التطوير

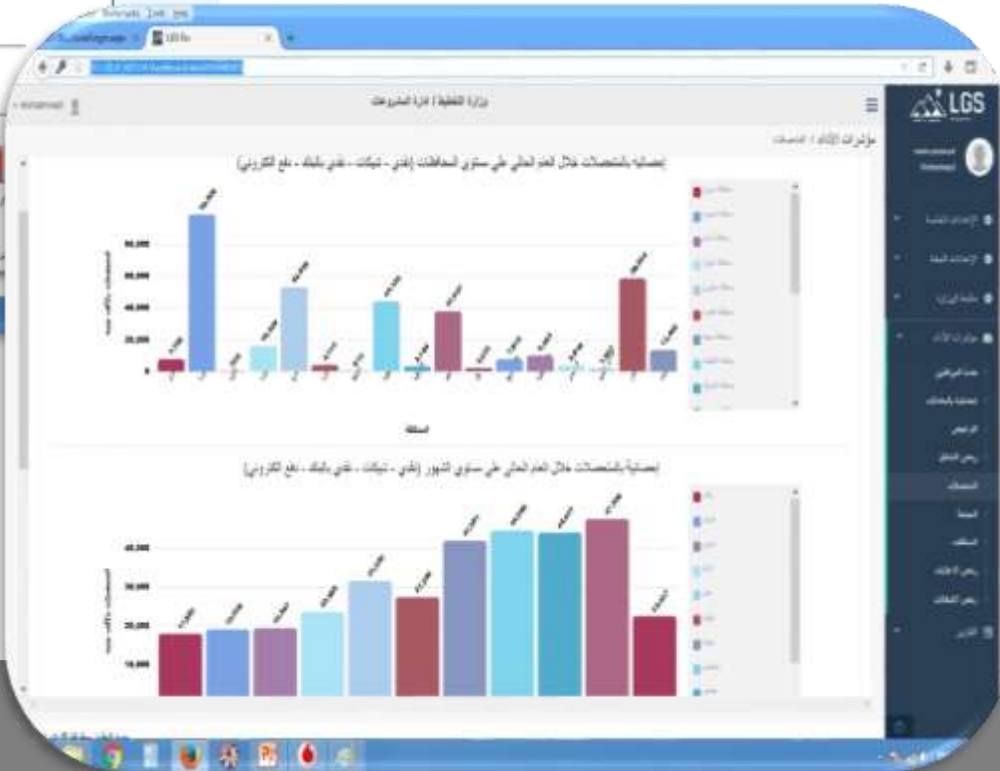
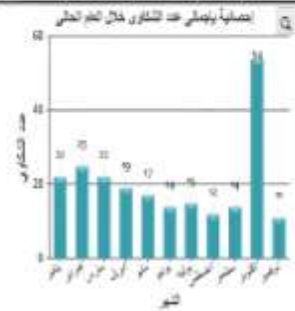
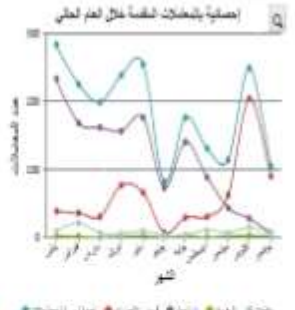
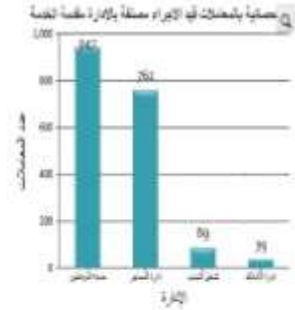


المواطن

الموظف

الإدارة العليا

# العائد من التطوير



المواطن

الموظف

الإدارة العليا

# نظام خدمات المواطنين المركزي



مدن و مراكز



مركز معلومات شبكات

الكهرباء

المياه

الدفاع المدني





وزارة العدل

مصلحة الشهر العقاري



مكتب شهر عقاري الجيزة

الدور الثاني مدخل  
تعاملات الجمهور



## مقاعد انتظار الجمهور







# شبابيك تقديم الخدمات من الداخل

بعد التطوير



أثناء التطوير





مكتب شهر عقاري شمال القاهرة



# المكتب الأمامي لطلبات الجمهور







بعد التطوير



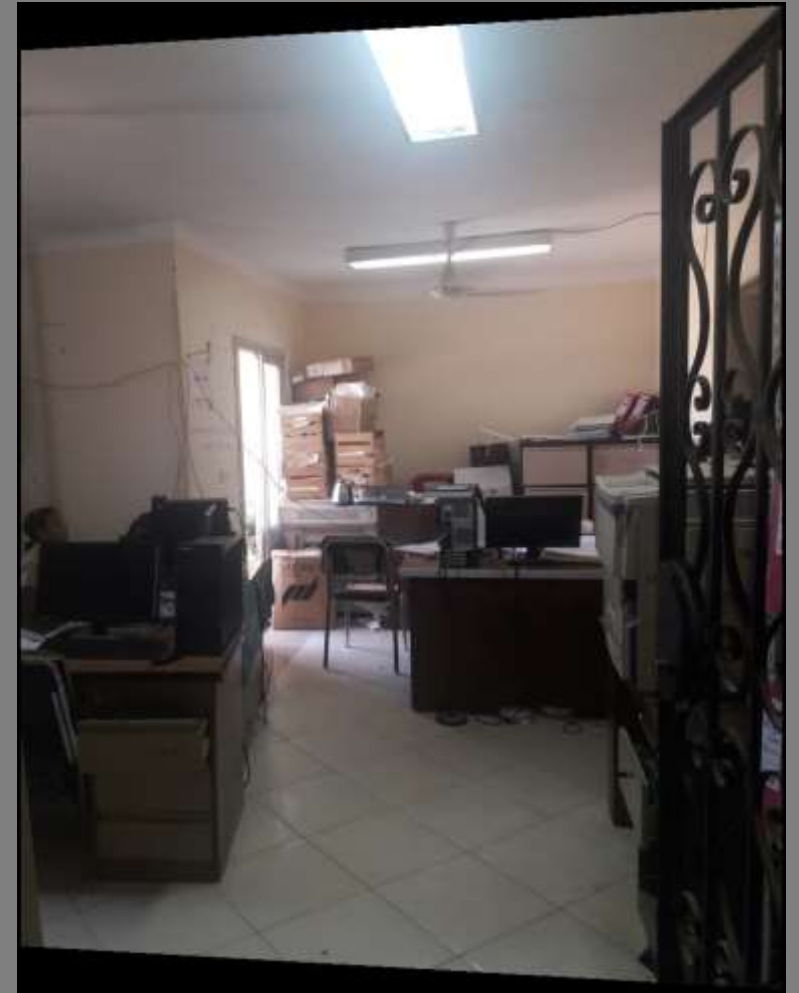
قبل التطوير





مكتب شهر عقاري البحر الأحمر









مكتب شهر عقاري بني سويف



بعد التطوير



قبل التطوير

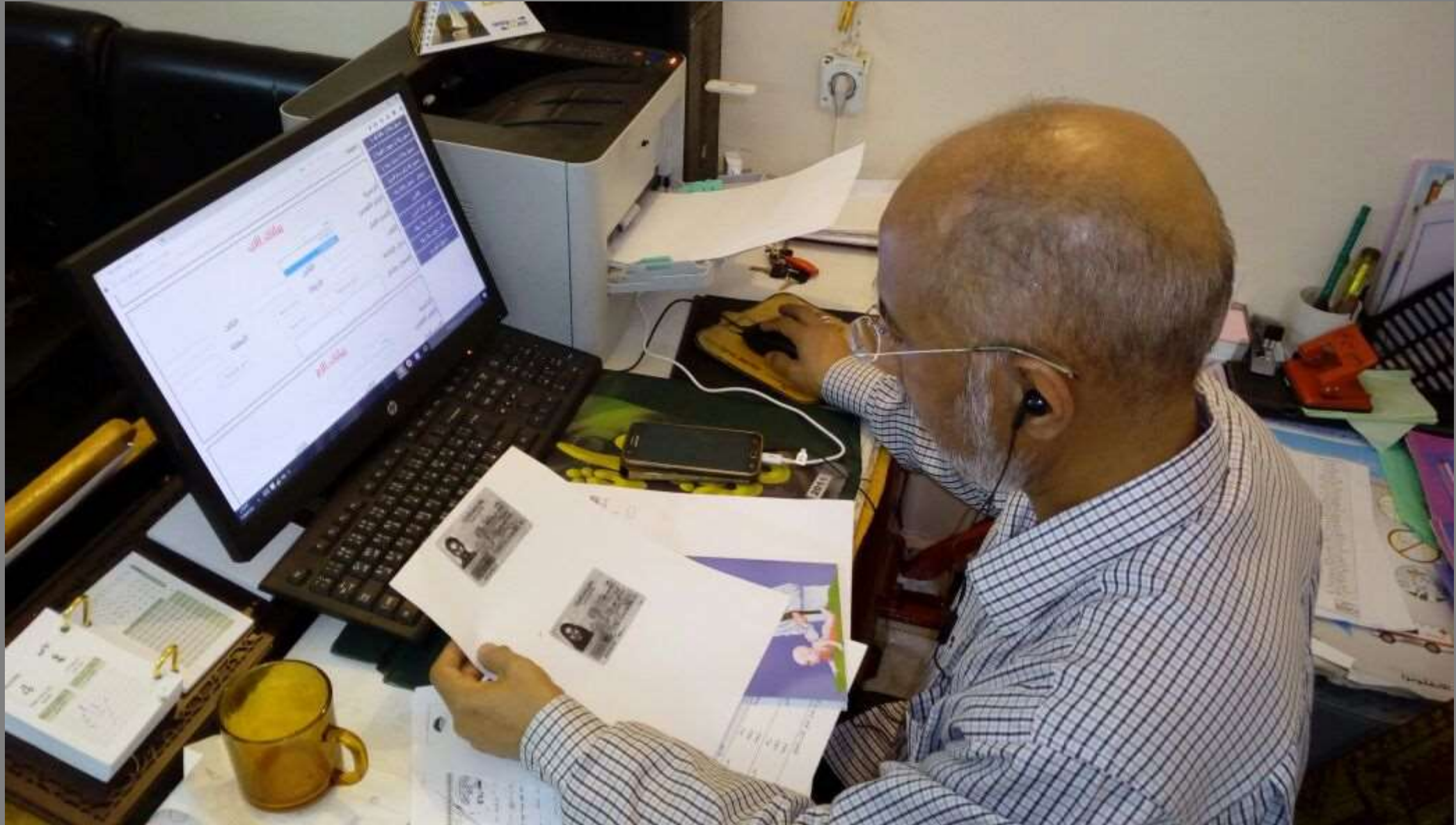




# مكاتب صحة اسوان















# شكراً

وزارة التخطيط والمتابعة والإصلاح  
الإداري  
[www.mpmar.gov.eg](http://www.mpmar.gov.eg)

