

مبادرة المركز المصري للدراسات الاقتصادية

إطلاق "دليلك للاستثمار الصناعي في مصر"

إصدار ٢٠١٩



في مبادرة من المركز المصري للدراسات
الاقتصادية قام على مدى عام كامل
بإعداد هذا الدليل بهدف المساهمة في
سد الفجوة المعلوماتية في مصر

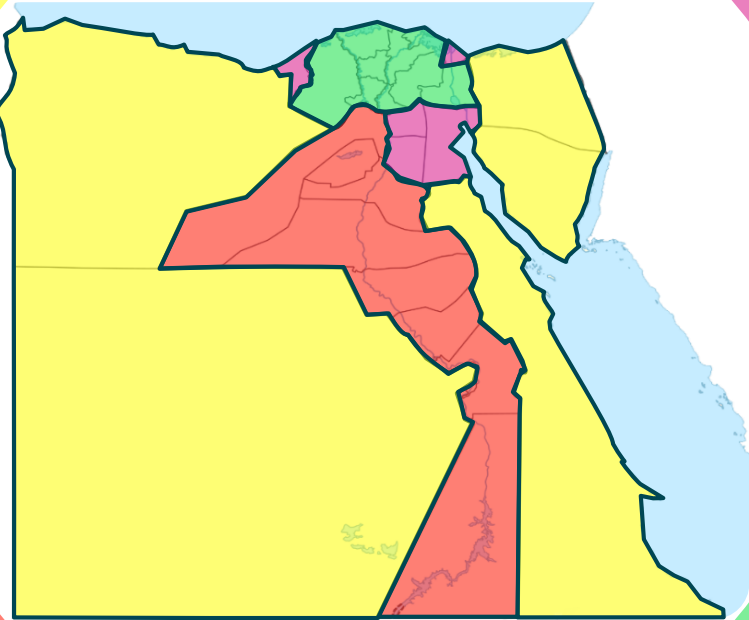
الهدف من الدليل

توفير المعلومات الأساسية التي يحتاجها
أي مستثمر للاستثمار في مختلف
محافظات الجمهورية، ويعتمد هذا الدليل
على عدة مصادر لتوفير هذه المعلومات

يتكون الدليل من ٤ أجزاء تضم أقاليم مصر:

المحافظات
الحدودية

محافظات
الوجه القبلي



المحافظات
الحضرية

محافظات
الوجه البحري

يحتوي كل جزء على ٣ أقسام

١. معلومات عامة

٢. معلومات خاصة عن الإقليم

٣. معلومات تفصيلية عن محافظات الإقليم

يحتوي كل جزء على ٣ أقسام

١. معلومات عامة

٢. معلومات خاصة عن الإقليم

٣. معلومات تفصيلية عن محافظات الإقليم

١. إجراءات بدء الأعمال في مصر
٢. أسعار المرافق والطاقة
٣. القوانين و القواعد الحاكمة للاستثمار
٤. الحوافز الاستثمارية
٥. الهيكل الضريبي والنظام الجمركي
٦. الاتفاقيات التجارية

الاتفاقيات التجارية

تتبنى السياسات المصرية إلى جعل مصر مركز عالمي ولفتي للخدمات والإنتاج وإعادة التصدير، مما يخلق فرص العمل ويحقق النمو الاقتصادي من خلال فتح أسواق جديدة للمنتجات المصرية وفي ذات الوقت جذب الاستثمار الأجنبي المباشر من الشركات التي تتطلع إلى الاستفادة من مجموعة ثغرات التجارة التطبيقية لمصر، ولعمامة عالية التنافسية وتكاليف العمالة والمعاملة المماثلة للعالم والشرق العالمية الرئيسة، وتؤدي هذه المزايا مجتمعة إلى جعل مصر مركزاً عالمياً يمكن التصدير منه إلى أوروبا والعالم العربي والولايات المتحدة والولايات المتحدة.



للمزيد من المعلومات،
يتكلم التواصل مع
قطاع العلاقات التجارية المصرية
tas.gov.eg

النظام الجمركي

صدر القرار الجمهوري رقم ٤١٩ لسنة ٢٠١٨ بشأن التعريفات الجمركية، وفيما يلي بعض أبرز التعديلات على التعريفات الجمركية وفقاً للقرار:

التعريفات الجمركية	التغيير
نسبة ٩١ فقط للتصنيع الصناعي	تغير في الفئة الجمركية من ٩١٠ إلى ٩١٠٠
معداة من الفدية الجمركية	السلع المستهلكة والتي لا تسحق بالاحتياجات الأساسية لتسويق المواد المستخدمة في صناعة المواد الخام
نسبة ٩٥ فقط لتجميع إيرادات صناديق مصر الرئيسية	السلع المستهلكة بالخدمة المصنعة محلياً
إلغاء التصاميم التي تمت الصعود ونسبة ٩٥ فقط للأجزاء الأخرى وذلك لتشجيع تلك الصناعة	تأخرص المبرمة والمستعمية
معداة لتشجيع الطاقة النظيفة	المواد المستخدمة في صناعة لمبات اليد
السرايا الأخرى من ١٦٠ من ٩٤ إلى ٩٣	السرايا الكهربائية
السرايا الأكثر من ١٦٠ من ١٢٥ إلى ١٢٥	السرايا ذات الحركات الجهن
تخليص من ٩٤ إلى ٩٤	السرايا (كهرباء)
تخليص من ٩٤ إلى ٩٤	الصمامات (كهرباء)
تخليص من ٩٤ إلى ٩٤	الأسمة المصنوعة من الحديد

يمكنكم الاطلاع على
التعريفات الجمركية
عبر الرابط التالي
www.customs.gov.eg/
Services/Inquiries/Tariff



تعريفات الكهرباء التي سيتم تطبيقها خلال العام المالي ٢٠١٨/٢٠١٩



كيفية التطبيق	الجهد المنخفض (٢٨٠ فولت)	الجهد العالي (٦٦,٢٢٢ ك.ف.أ)	الجهد العالي (٢٢٠,١٢٢ ك.ف.أ)	فرض الاستخدام/ الجهد
بم تطبيق القدرة على أساس الحمل الأقصى للمشارك كل ثلاثة أشهر	٤٠	٣٠	٣٠	مقابل قدرة (جنيه/ك.و.شهر)
بم تطبيق تعريف وقت الاستخدام طبقاً لإنتاج المعدات الكهربائية وفترة الدورة ٤ ساعات تحدد بدونها وزارة الكهرباء والطاقة	٩٣,٧	٨٩	٨٩	خارج الدورة (قرى/ك.دور)
في حالة عدم التوافق يتم تطبيق سعر الطاقة	١١٠	١٠١,٥	٩٦,٤	داخل الدورة (قرى/ك.دور)

رسوم تأسيس الشركات

نوع التأسيس	رسوم التأسيس
رسم كاتب العدل	XXXX
رسوم التأسيس	XXXX
رسوم تقنية التجار	XXXX
رسوم النشر	XXXX
السجل التجاري	XX
إصدار شهادة التشغيل	XX
إجمالي الرسوم	XXXX

نسبة ٢٥ - ٩٠ من رأس المال (بحد أدنى ١٠٠٠ جنيه وحد أقصى ١٠٠٠٠ جنيه)
نسبة ١٠ - ٩٠ من رأس المال (بحد أدنى ١٠٠٠ جنيه وحد أقصى ١٠٠٠٠ جنيه وفقاً للمادة ١٧٤ من قانون الشركات)
١٢٥ جنيه إذا كان رأس المال أقل من ١٠٠٠٠ جنيه
٢٥٠ جنيه إذا كان رأس المال أكثر من ١٠٠٠٠ جنيه
١٥٠٠ جنيه (الشركات ذات المسؤولية المحدودة باللغة العربية)
٢٠٠٠ جنيه (الشركات ذات المسؤولية المحدودة باللغتين العربية والإنجليزية)
٥٦ جنيه
٢٦ جنيه

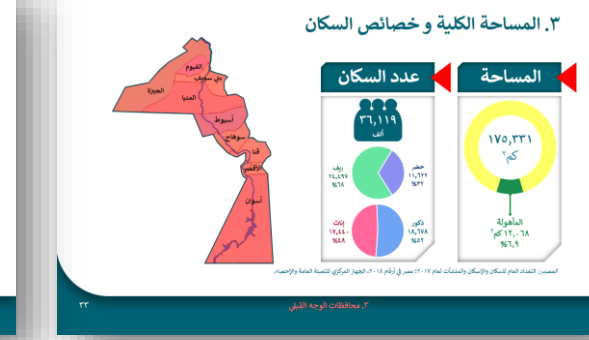
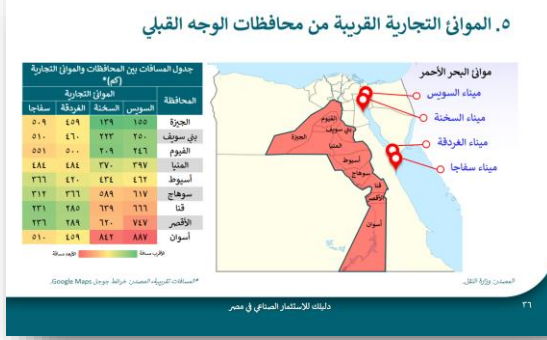
يحتوي كل جزء على ٣ أقسام

١. معلومات عامة

٢. معلومات خاصة عن الإقليم

٣. معلومات تفصيلية عن محافظات الإقليم

١. خريطة الإقليم ومواقع المحافظات فيه
٢. دليل المسافات بين القاهرة ومدن محافظات الإقليم
٣. المساحة الكلية و خصائص السكان
٤. المناطق الصناعية بمحافظات الإقليم



يحتوي كل جزء على 3 أقسام

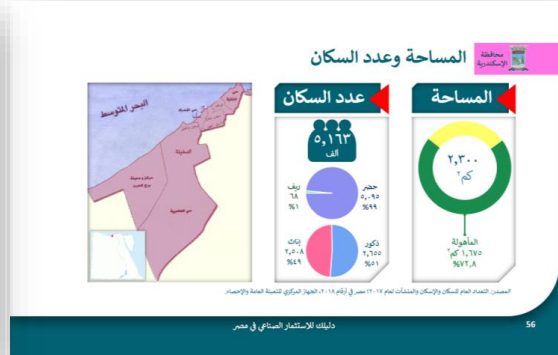
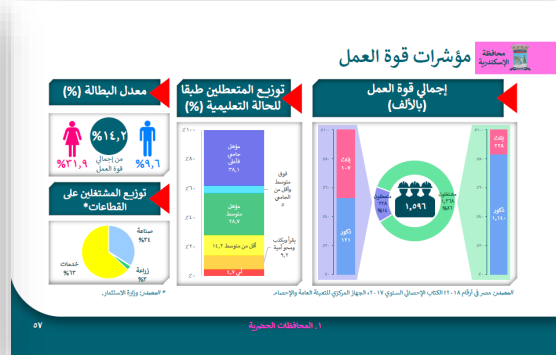
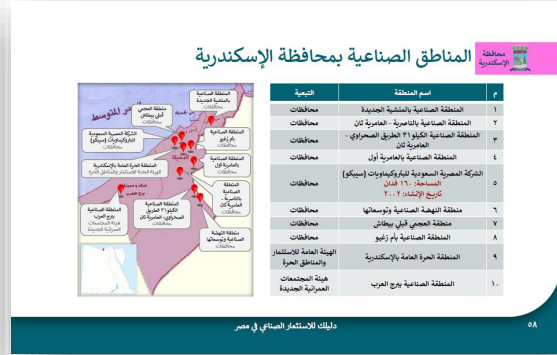
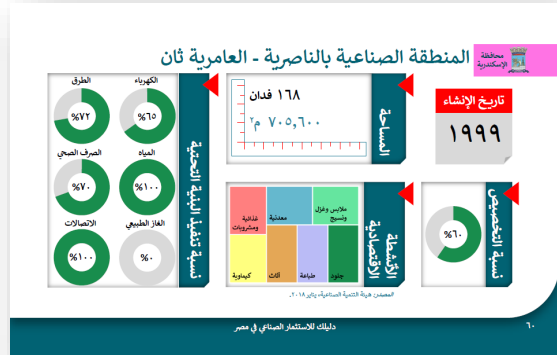
لكل محافظة:

- المساحة وخصائص السكان
- مؤشرات قوة العمل
- المناطق الصناعية وموقف البنية التحتية
- التحديات الخاصة بالمحافظة

١. معلومات عامة

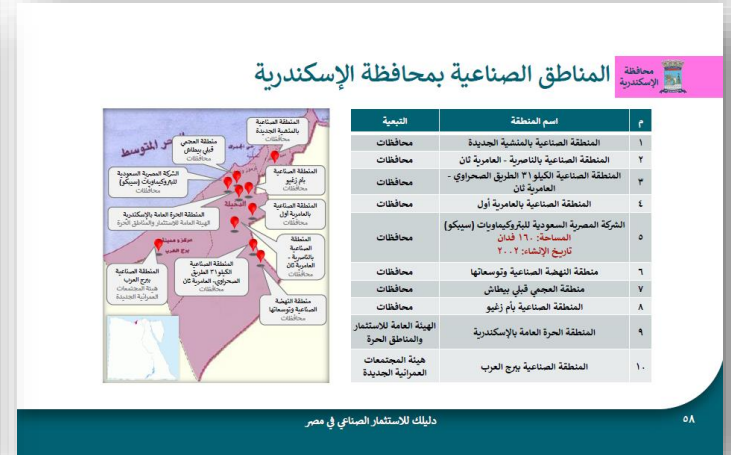
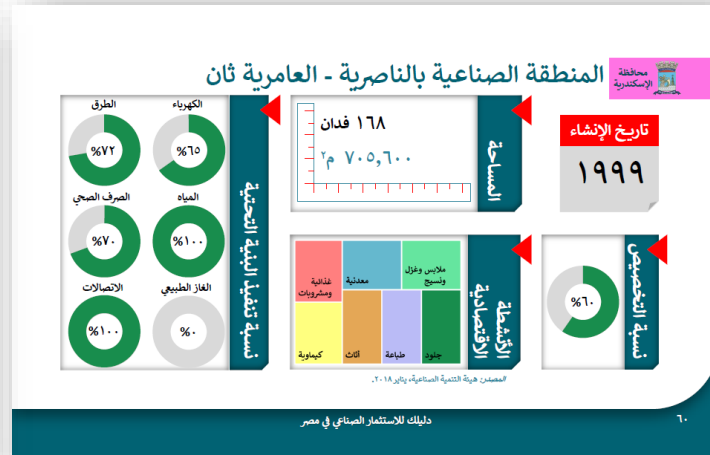
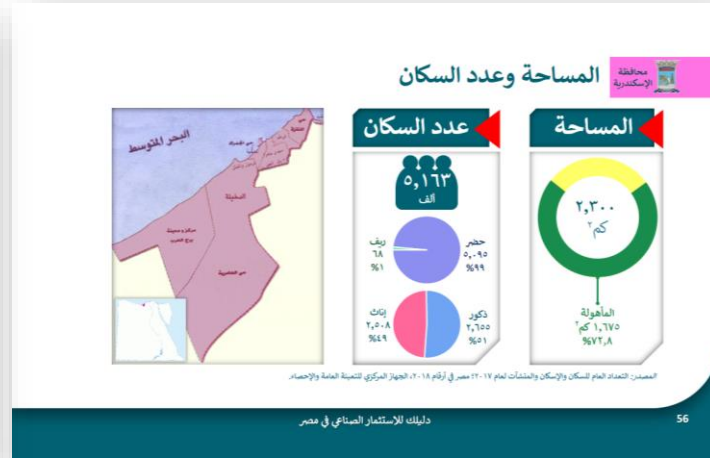
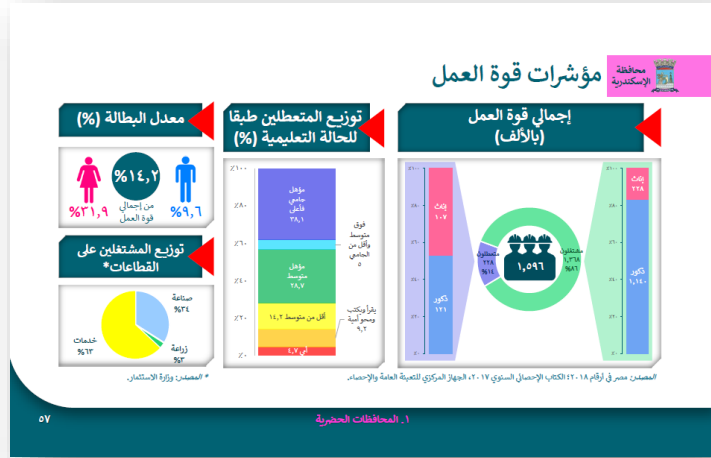
٢. معلومات خاصة عن الإقليم

٣. معلومات تفصيلية عن محافظات الإقليم



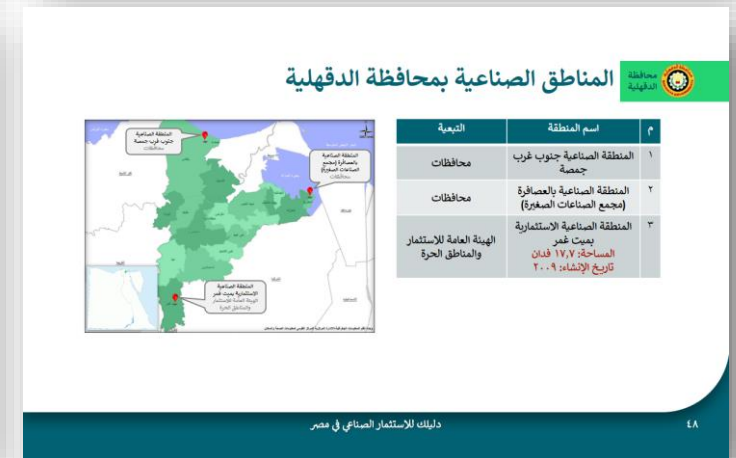
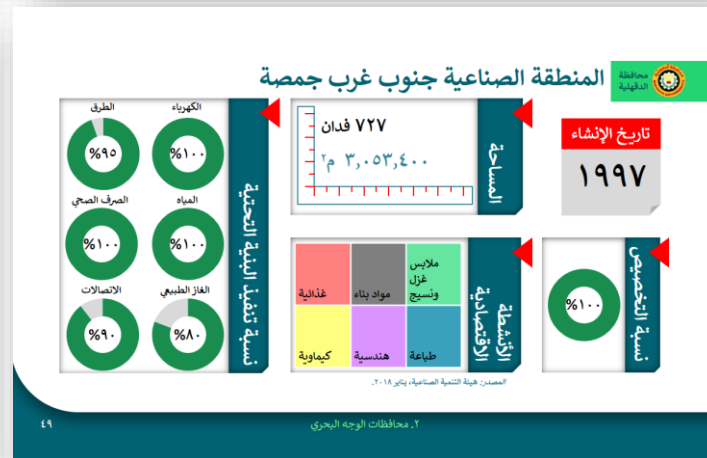
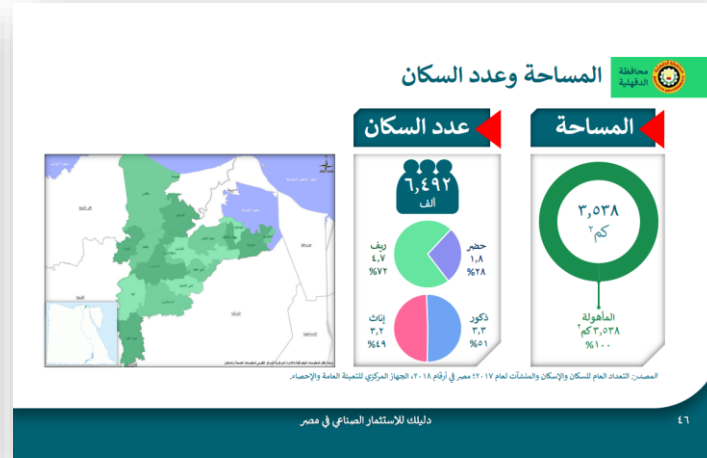
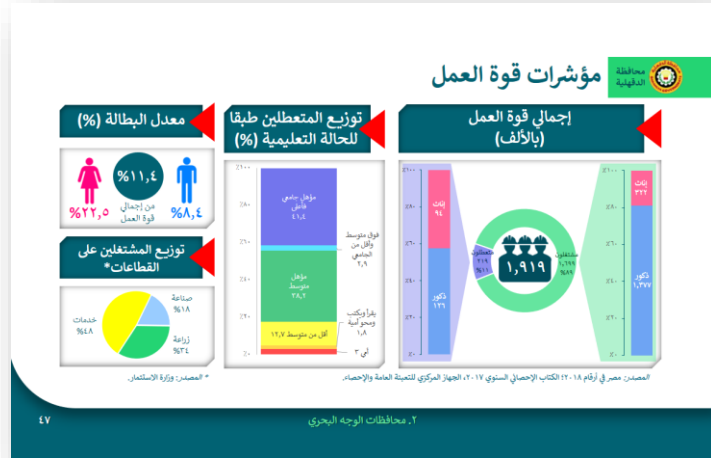
٣. معلومات تفصيلية عن محافظات الإقليم

• نموذج لمحافظة من إقليم المحافظات الحضرية:



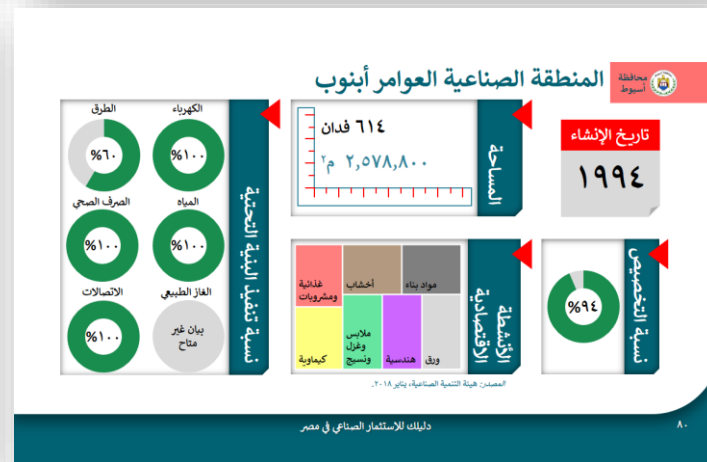
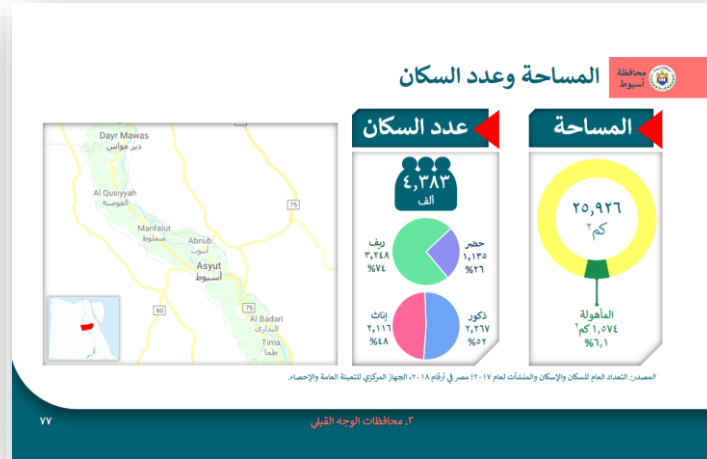
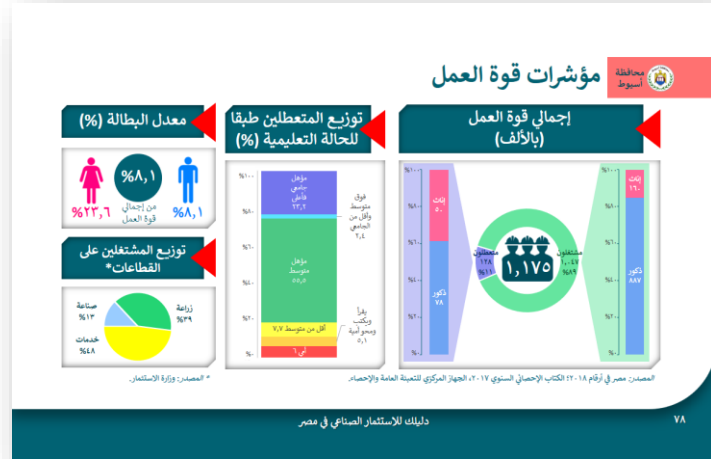
٣. معلومات تفصيلية عن محافظات الإقليم

• نموذج لمحافظة من إقليم محافظات الوجه البحري:



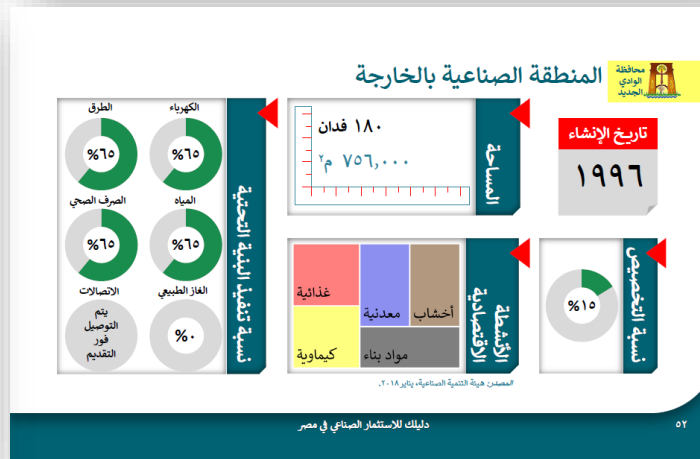
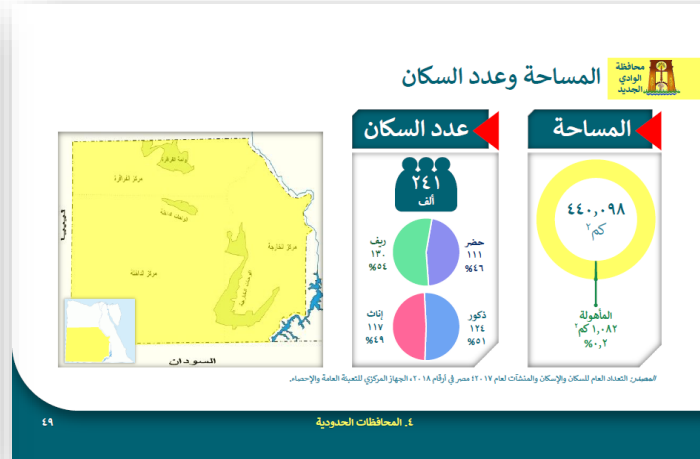
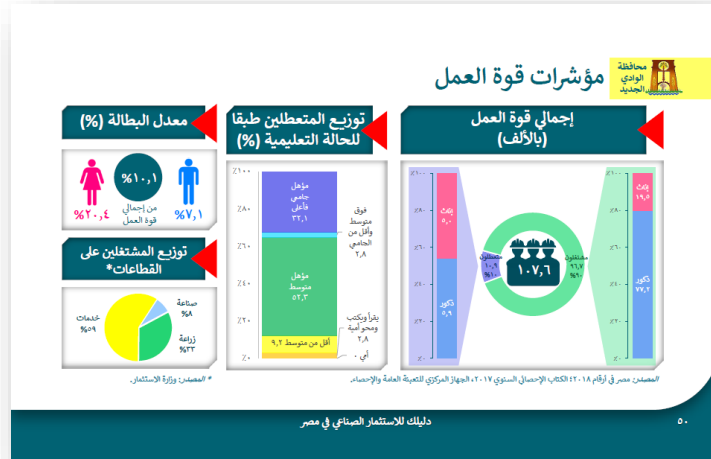
٣. معلومات تفصيلية عن محافظات الإقليم

• نموذج لمحافظة من إقليم محافظات الوجه القبلي:



٣. معلومات تفصيلية عن محافظات الإقليم

• نموذج لمحافظة من إقليم المحافظات الحدودية:



الجديد في إصدار ٢٠١٩

١. معلومات عامة

٢. معلومات خاصة عن الإقليم

٣. معلومات تفصيلية عن محافظات الإقليم

الجديد في إصدار ٢٠١٩

١. تحديث: تعريفه الكهرباء خلال العام المالي ٢٠١٩ / ٢٠٢٠

١. معلومات عامة

٢. معلومات خاصة عن الإقليم

٣. معلومات تفصيلية عن محافظات الإقليم



تعريفه الكهرباء التي سيتم تطبيقها خلال العام المالي ٢٠١٩ / ٢٠٢٠

كيفية التطبيق	متوسط الطاقة (قرش/ك.و.س)	داخل الذروة (قرش/ك.و.س)	خارج الذروة (قرش/ك.و.س)	مقابل قدرة (جنيه/ك.و.شهر)	غرض الاستخدام/ الجهد
يتم تطبيق القدرة على أساس الحمل الأقصى للمشارك كل ثلاثة أشهر	١٠٥	١٤٥,٤	٩٦,٩	٤٠	الجهد الفائق (٢٢٠,١٣٢ ك.ف)
يتم تطبيق تعريفه وقت الاستخدام طبقاً لبرنامج العدادات الذكية وفترة الذروة ٤ ساعات تحدد بدايتها وزارة الكهرباء والطاقة	١١٠	١٥٢,٣	١٠١,٥	٥٠	الجهد العالي (٦٦,٣٣ ك.ف)
	١١٥	١٥٩,٢	١٠٦,٢	٦٠	الجهد المتوسط (٢٢,١١ ك.ف)
في حالة عدم التوفر يتم تطبيق سعر الطاقة	١٢٥				الجهد المنخفض (٣٨٠ فولت)

الجديد في إصدار ٢٠١٩

٢. إضافة: تعريفية شرائح الاستهلاك للكهرباء التي سيتم تطبيقها خلال العام المالي ٢٠١٩/٢٠٢٠

١. معلومات عامة

٢. معلومات خاصة عن الإقليم

٣. معلومات تفصيلية عن محافظات الإقليم



تعريفية شرائح الاستهلاك للكهرباء التي سيتم تطبيقها خلال العام المالي ٢٠٢٠/٢٠١٩

كيفية التطبيق	متوسط سعر الطاقة (قرش/ك.و.س-شهر)	داخل الذروة (قرش/ك.و.س-شهر)	خارج الذروة (قرش/ك.و.س-شهر)	مقابل قدرة (قرش/ك.و.س-شهر)	غرض الاستخدام/ الجهد (ك.ف.ش)
يتم تطبيق القدرة علي أساس الحمل الأقصى للمشارك كل ثلاثة أشهر		٦٥,٠			الشريحة ١٠٠٠٠
يتم تطبيق تعريفية وقت الاستخدام طبقاً لبرنامج العدادات الذكية وفترة الذروة ٤ ساعات تحدد بدايتها وزارة الكهرباء والطاقة		١١٥,٠			الشريحة ٢٥٠٠٠
		١٤٠,٠			الشريحة ٦٠٠٠٠
		١٥٥,٠			الشريحة ١٠٠٠٠ - ٦٠١
في حالة عدم التوفر يتم تطبيق سعر الطاقة		١٦٠,٠			الشريحة (من ١٠٠٠٠ ك.ف.ش من ١٠٠٠٠٠)

الجديد في إصدار ٢٠١٩

٣. تحديث: تعريف أسعار المنتجات البترولية للعام المالي ٢٠١٩/٢٠٢٠.

١. معلومات عامة

٢. معلومات خاصة عن الإقليم

٣. معلومات تفصيلية عن محافظات الإقليم



أسعار المنتجات البترولية للعام المالي ٢٠٢٠/٢٠١٩

البوتاجاز التجاري	بنزين ٩٥	بنزين ٩٢	بنزين ٨٠	الكيروسين	السولار
١٣٠ جنيه/الاسطوانة	٩,٠٠	٨,٠٠	٦,٧٥	٦,٧٥	٦,٧٥
المازوت (مع ثبات السعر للصناعات الغذائية والكهرباء)			غاز تموين السيارات		
٤٥٠٠ جنيه/طن			٣,٥٠ جنيه/م ^٣		

٤. إضافة: تعديلات قانون الاستثمار الجديد

١. معلومات عامة

٢. معلومات خاصة عن الإقليم

٣. معلومات تفصيلية عن محافظات الإقليم

شروط الحصول على حوافز الاستثمار الخاصة

يُشترط لتمتع المشروعات الاستثمارية بالحوافز الخاصة من هذا القانون توافر الشروط الآتية:

١. أن يتم تأسيس شركة أو منشأة جديدة لإقامة المشروع الاستثماري.
٢. أن تؤسس الشركة أو المنشأة خلال مدة أقصاها ثلاث سنوات من تاريخ العمل باللائحة التنفيذية لهذا القانون؛ ويجوز بقرار من مجلس الوزراء وبناء على عرض الوزير المختص مد هذه المدة لمرة واحدة.
٣. أن تمسك الشركة أو المنشأة حسابات منتظمة؛ وإذا كانت الشركة أو المنشأة تعمل في أكثر من منطقة فلها أن تستفيد بالنسبة المقررة لكل منطقة بشرط أن يكون لكل منطقة حسابات مستقلة.
٤. ألا يكون أي من المساهمين أو الشركاء أو أصحاب المنشآت قد قدم أو ساهم أو استخدم في إنشاء أو تأسيس أو إقامة المشروع الاستثماري المتمتع بالحوافز أي من الأصول المادية لشركة أو منشأة قائمة وقت العمل بأحكام هذا القانون أو قام بتصفية تلك الشركة أو المنشأة خلال المدة المبينة بالبند (٢) من هذه المادة بغرض إنشاء مشروع استثماري جديد يتمتع بالحوافز الخاصة المشار إليها؛ ويترتب على مخالفة ذلك سقوط التمتع بالحوافز المشار إليه والتزام الشركة أو المنشأة بسداد جميع المستحقات الضريبية.

٥. إضافة: تعريف أنواع المناطق المختلفة (صناعية، حرة، استثمارية، اقتصادية، ولوجيستية)

تعريف أنواع المناطق المختلفة

تنقسم المناطق على مستوى محافظات الجمهورية إلى عدة أنواع لكل منها تعريف وتبعية وضوابط خاصة وبالتالي تختلف نوعية المشاريع التي يمكن إقامتها بكل منها

٣. المناطق الاستثمارية

٢. المناطق الحرة

١. المناطق الصناعية

٥. المناطق اللوجستية

٤. المناطق الاقتصادية

١. المناطق الصناعية (المصدر: هيئة التنمية الصناعية)

هي منطقة تشمل مساحات محددة من الأراضي التي تقع داخل او خارج زمام المحافظات والموضحة احداثيات حدودها الخارجية على خرائط مساحية وتخصص للمشروعات الصناعية والأنشطة الخدمية المرتبطة بها وفقا لأحكام القوانين والقرارات المنظمة للصناعة.

١. معلومات عامة

٢. معلومات خاصة عن الإقليم

٣. معلومات تفصيلية عن محافظات الإقليم

الجديد في إصدار ٢٠١٩

١. تحديث: إجمالي قوة العمل لعام ٢٠١٧
(المصدر: مصر في أرقام ٢٠١٩)

١. معلومات عامة

٢. معلومات خاصة عن الإقليم

٣. معلومات تفصيلية عن محافظات الإقليم

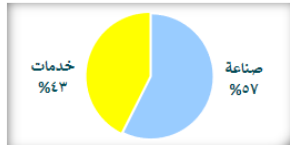
مؤشرات قوة العمل

محافظه
القاهرة

معدل البطالة (%)

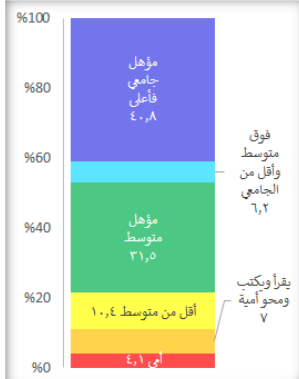


توزيع المشغلين على القطاعات*



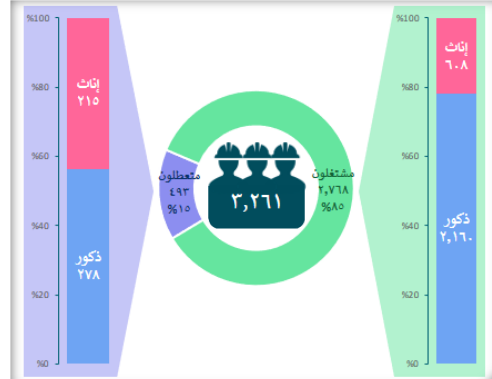
* المصدر: وزارة الاستثمار.

توزيع المتعلمين طبقاً للحالة التعليمية (%)



المصدر: مصر في أرقام ٢٠١٩؛ الكتاب الإحصائي السنوي ٢٠١٨، الجهاز المركزي للتعبئة العامة والإحصاء.

إجمالي قوة العمل (بالألف)



الجديد في إصدار ٢٠١٩

١. تحديث: إجمالي قوة العمل لعام ٢٠١٧
(المصدر: مصر في ارقام ٢٠١٩)

المحافظة	٢٠١٦ (بالألف)	نسبة التغير	٢٠١٧ (بالألف)
الوادي الجديد	١٠٧	- %١٤.٠	٩٢
جنوب سيناء	٤٦	- %١٠.٩	٤١
شمال سيناء	١٤٩	- %٦.٠	١٤٠
السويس	٢٠٧	- %٣.٤	٢٠٠
الأقصر	٣٢٨	- %٣.٠	٣١٨
البحر الأحمر	١٢٦	- %٢.٤	١٢٣
الإسماعيلية	٤١٥	- %١.٧	٤٠٨
مطروح	١٤٨	- %١.٤	١٤٦
دمياط	٤٧٦	- %٠.٢	٤٧٥
اسوان	٤٦٢	%٠.٠	٤٦٢
بور سعيد	٢٤٣	%٠.٤	٢٤٤
قنا	٨٢٣	%٠.٥	٨٢٧
الفيوم	٩٧٣	%١.٠	٩٨٣
كفر الشيخ	١٠٦١	%١.٤	١٠٧٦
أسيوط	١١٧٥	%١.٤	١١٩٢
المنيا	١٦٧٠	%١.٧	١٦٩٩
سوهاج	١٢١٦	%١.٨	١٢٣٨
القاهرة	٣١٩٨	%٢.٠	٣٢٦١
الدقهلية	١٩١٩	%٢.٠	١٩٥٨
بني سويف	٩٨١	%٢.١	١٠٠٢
البحيرة	٢٣١٢	%٢.٣	٢٣٦٥
المنوفية	١٣٨٠	%٢.٥	١٤١٥
الغربية	١٥٨٢	%٢.٧	١٦٢٤
القليوبية	١٧٦٨	%٢.٨	١٨١٨
الإسكندرية	١٥٩٦	%٣.١	١٦٤٦
الجيزة	٢٣٤٠	%٣.٢	٢٤١٥
الشرقية	٢٢١٩	%٣.٣	٢٢٩٣

١. معلومات عامة

٢. معلومات خاصة عن الإقليم

٣. معلومات تفصيلية عن محافظات الإقليم

تغيير للأفضل

تغيير للأسوأ

الجديد في إصدار ٢٠١٩

٢. تحديث: تقدير المشتغلين والمتعطلين لعام ٢٠١٧ (المصدر: مصر في ارقام ٢٠١٩)

١. معلومات عامة

٢. معلومات خاصة عن الإقليم

٣. معلومات تفصيلية عن محافظات الإقليم

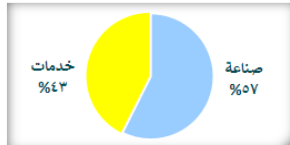
مؤشرات قوة العمل

محافظه
القاهرة

معدل البطالة (%)

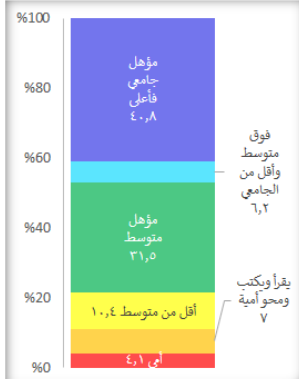


توزيع المشتغلين على القطاعات*



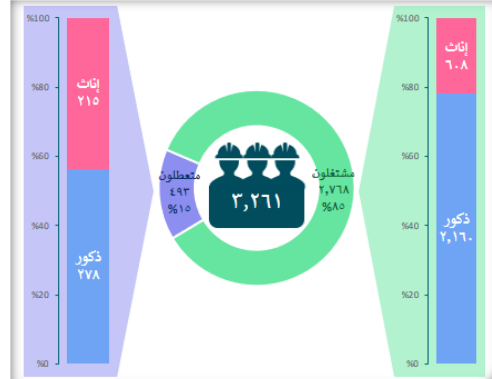
* المصدر: وزارة الاستثمار.

توزيع المتعطلين طبقا للحالة التعليمية (%)



المصدر: مصر في أرقام ٢٠١٩؛ الكتاب الإحصائي السنوي ٢٠١٨، الجهاز المركزي للتعبئة العامة والإحصاء.

إجمالي قوة العمل (بالألف)



الجديد في إصدار ٢٠١٩

٢. تحديث: تقدير المشتغلين والمتعطلين لعام ٢٠١٧ (المصدر: مصر في ارقام ٢٠١٩)

المحافظة	٢٠١٦ (بالألف)	نسبة تقديرات المشتغلين	٢٠١٧ (بالألف)
الوادي الجديد	٩٦	- ١٣%	٨٤
جنوب سيناء	٤٤	- ٧%	٤١
شمال سيناء	١٢٤	- ٤%	١١٩
الأقصر	٢٧٥	- ٣%	٢٦٧
السويس	١٥٨	- ٢%	١٥٥
الإسماعيلية	٣٥٩	%٠	٣٦٠
مطروح	١٣٣	%٠	١٣٣
بور سعيد	٢٠١	%١	٢٠٣
دمياط	٤٢٤	%١	٤٢٩
البحر الأحمر	٩٩	%١	١٠٠
القاهرة	٢٧١٨	%٢	٢٧٦٧
البحيرة	٢٠٣٧	%٢	٢٠٨٥
سوهاج	١٠٩٥	%٢	١١٢٢
قنا	٧٣٣	%٢	٧٥٠
اسوان	٣٧٢	%٢	٣٧٨
الدقهلية	١٦٩٩	%٣	١٧٤٥
الشرقية	١٩٠٦	%٣	١٩٧٢
كفر الشيخ	٩٥٨	%٣	٩٨٦
الغربية	١٣٧٢	%٣	١٤١٩
الفيوم	٨٨٩	%٣	٩١٢
أسيوط	١٠٤٧	%٣	١٠٧٧
الإسكندرية	١٣٦٨	%٤	١٤٢١
القليوبية	١٥٣٥	%٤	١٥٨٩
المنوفية	١٢٧٣	%٤	١٣١٨
الجيزة	٢٠٣٨	%٤	٢١١٢
بني سويف	٨٩١	%٤	٩٢٣
المنيا	١٤٧٥	%٤	١٥٢٧

١. معلومات عامة

٢. معلومات خاصة عن الإقليم

٣. معلومات تفصيلية عن محافظات الإقليم

تغيير للأفضل

تغيير للأسوأ

الجديد في إصدار ٢٠١٩

٢. تحديث: تقدير المتعطلين والمشتغلين لعام ٢٠١٧ (المصدر: مصر في ارقام ٢٠١٩)

المحافظة	٢٠١٦ (بالألف)	نسبة تقديرات المتعطلين	٢٠١٧ (بالألف)
جنوب سيناء	٢٠٠	- ٩%	٠.٢
الوادي الجديد	١٠٠٠	- ٣٠%	٧٠٠
الفيوم	٨٤٠٠	- ١٧%	٧٠٠٠
شمال سيناء	٢٥٠٠	- ١٦%	٢١٠٠
البحر الأحمر	٢٦٠٠	- ١٥%	٢٢٠٠
كفر الشيخ	١٠٣٠٠	- ١٤%	٨٩٠٠
الإسماعيلية	٥٦٠٠	- ١٤%	٤٨٠٠
دمياط	٥٢٠٠	- ١٣%	٤٥٠٠
قنا	٨٩٠٠	- ١٣%	٧٧٠٠
مطروح	١٥٠٠	- ١٣%	١٣٠٠
بني سويف	٨٩٠٠	- ١١%	٧٩٠٠
المنيا	١٩٤٠٠	- ١١%	١٧٢٠٠
السويس	٤٩٠٠	- ١٠%	٤٤٠٠
المنوفية	١٠٧٠٠	- ٩%	٩٧٠٠
أسيوط	١٢٧٠٠	- ٩%	١١٥٠٠
اسوان	٨٩٠٠	- ٧%	٨٣٠٠
سوهاج	١٢١٠٠	- ٤%	١١٦٠٠
الدقهلية	٢١٩٠٠	- ٢%	٢١٣٠٠
بور سعيد	٤٢٠٠	- ٢%	٤١٠٠
القليوبية	٢٣٢٠٠	- ٢%	٢٢٨٠٠
الغربية	٢٠٩٠٠	- ٢%	٢٠٥٠٠
الأقصر	٥٣٠٠	- ٢%	٥٢٠٠
الإسكندرية	٢٢٧٠٠	- ١%	٢٢٤٠٠
الجيزة	٣٠٢٠٠	%٠	٣٠٢٠٠
البحيرة	٢٧٤٠٠	%٢	٢٨٠٠٠
القاهرة	٤٧٩٠٠	%٣	٤٩٣٠٠
الشرقية	٣١٢٠٠	%٣	٣٢٠٠٠

١. معلومات عامة

٢. معلومات خاصة عن الإقليم

٣. معلومات تفصيلية عن محافظات الإقليم

تغيير للأفضل

تغيير للأسوأ

الجديد في إصدار ٢٠١٩

٣. تحديث: توزيع المتعطلين طبقاً للحالة التعليمية لعام ٢٠١٧ (المصدر: مصر في أرقام ٢٠١٩)

١. معلومات عامة

٢. معلومات خاصة عن الإقليم

٣. معلومات تفصيلية عن محافظات الإقليم

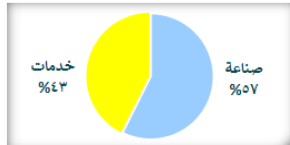
مؤشرات قوة العمل

محافظه
القاهرة

معدل البطالة (%)

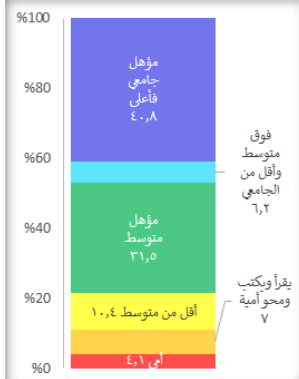


توزيع المشغلين على القطاعات*



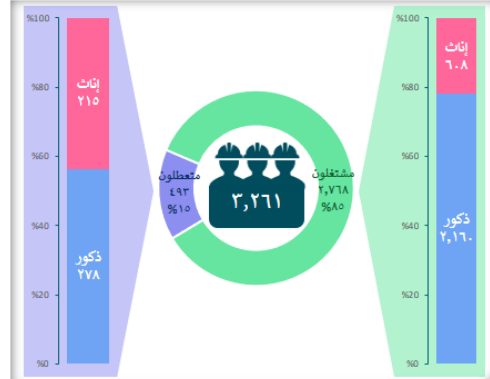
* المصدر: وزارة الاستثمار.

توزيع المتعطلين طبقاً للحالة التعليمية (%)



المصدر: مصر في أرقام ٢٠١٩؛ الكتاب الإحصائي السنوي ٢٠١٨، الجهاز المركزي للتعبئة العامة والإحصاء.

إجمالي قوة العمل (بالألف)



الجديد في إصدار ٢٠١٩

٤. تحديث: معدل البطالة لعام ٢٠١٧
(المصدر: مصر في ارقام ٢٠١٩)

١. معلومات عامة

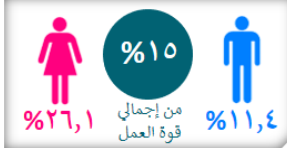
٢. معلومات خاصة عن الإقليم

٣. معلومات تفصيلية عن محافظات الإقليم

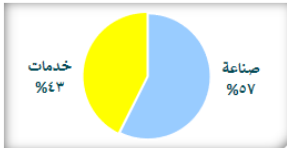
مؤشرات قوة العمل

محافظه
القاهرة

معدل البطالة (%)

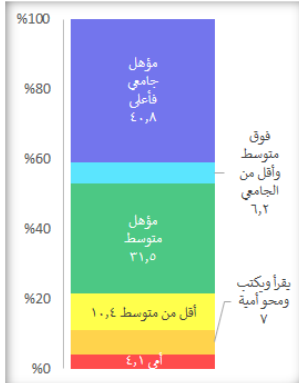


توزيع المشغلين على القطاعات*



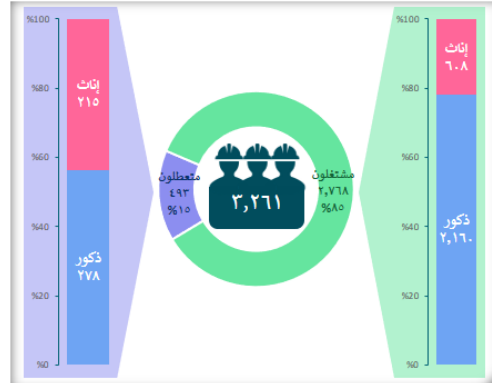
* المصدر: وزارة الاستثمار.

توزيع المتعلمين طبقا للحالة التعليمية (%)



المصدر: مصر في أرقام ٢٠١٩؛ الكتاب الإحصائي السنوي ٢٠١٨، الجهاز المركزي للتعبئة العامة والإحصاء.

إجمالي قوة العمل (بالألف)



الجديد في إصدار ٢٠١٩

٤. تحديث: معدل البطالة لعام ٢٠١٧
(المصدر: مصر في ارقام ٢٠١٩)

المحافظة	٢٠١٦ (%)	نسبة التغير (%)	٢٠١٧ (%)
جنوب سيناء	٦.٠	- ٥.٥	٠.٥
البحر الأحمر	٢١.٢	- ٢.٧	١٨.٥
الوادي الجديد	١٠.١	- ٢.١	٨.٠
شمال سيناء	١٧.١	- ١.٩	١٥.٢
الإسماعيلية	١٣.٥	- ١.٧	١١.٨
قنا	١٠.٩	- ١.٦	٩.٣
السويس	٢٣.٨	- ١.٥	٢٢.٣
الفيوم	٨.٧	- ١.٥	٧.٢
دمياط	١٠.٩	- ١.٣	٩.٦
كفر الشيخ	٩.٧	- ١.٣	٨.٤
بني سويف	٩.٢	- ١.٣	٧.٩
اسوان	١٩.٤	- ١.٣	١٨.١
أسيوط	١٠.٩	- ١.٢	٩.٧
مطروح	١٠.٣	- ١.٢	٩.١
بور سعيد	١٧.٦	- ٠.٩	١٦.٧
المنوفية	٧.٨	- ٠.٩	٦.٩
الإسكندرية	١٤.٢	- ٠.٦	١٣.٦
القليوبية	١٣.٢	- ٠.٦	١٢.٦
سوهاج	١٠.٠	- ٠.٦	٩.٤
الدقهلية	١١.٤	- ٠.٥	١٠.٩
الغربية	١٣.٢	- ٠.٥	١٢.٧
الجيزة	١٢.٩	- ٠.٤	١٢.٥
الشرقية	١٤.١	- ٠.١	١٤.٠
البحيرة	١١.٩	- ٠.١	١١.٨
القاهرة	١٥.٠	٠.١	١٥.١
الأقصر	١٦.٢	٠.١	١٦.٣

تغيير للأفضل

تغيير للأسوأ

١. معلومات عامة

٢. معلومات خاصة عن الإقليم

٣. معلومات تفصيلية عن محافظات الإقليم

الجديد في إصدار ٢٠١٩

تم تحديث وإضافة المناطق الجديدة في كل محافظة:

محافظة	صناعية	حرة	استثمارية	محافظة	صناعية	حرة	استثمارية
القاهرة	١		٤	أسيوط			٢
الإسكندرية			١	سوهاج		١	
بورسعيد		١		الأقصر			٢
دمياط			١	أسوان		١	
الشرقية	٢	٢	٣	البحر الأحمر		١	
القليوبية	١		٤	الوادي الجديد			٢
الغربية	١			مطروح			١
الإسماعيلية		٢	١	جنوب سيناء			١
الجيزة	١		٦				
الفيوم			١				

١. معلومات عامة

٢. معلومات خاصة عن الإقليم

٣. معلومات تفصيلية عن محافظات الإقليم

سيتم توافر الدليل بـ ٥ لغات

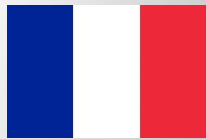
العربية



English



Français



Deutche



繁體中文

